

SUN&SHADOW

ΣΚΙΑΣΗ - ΑΝΕΣΗ - ΕΝΕΡΓΕΙΑΚΗ ΑΝΑΒΑΘΜΙΣΗ





They talk about us!

Το **Pergosystem®** αποτελεί την ναυαρχίδα των συστημάτων σκίασης και είναι το πλέον αναγνωρίσιμο brand στην **Ευρώπη** στο χώρο της **ανοιγοκλειόμενης πέργκολας**. Τα βασικά του στοιχεία είναι το αλουμίνιο και το ύφασμα. Η μεγάλη γκάμα μοντέλων και η δυνατότητα διαμόρφωσής τους, σε συνδυασμό με τον μοναδικό σχεδιασμό τους συνθέτουν ένα ολοκληρωμένο brand ικανό να ανταποκριθεί στις ανάγκες των συνεργατών μας.

Pergosystem® is the flagship of shadow systems and the most representative brand in **retractable pergola field in Europe**. Pergosystem's fundamental parts are aluminum and PVC fabric. The wide range of pergola models, their unique design and the possibility of formulating them, create a completed brand which can cater to any client's need.


ALPHA®
Our experience your shadow

APOSTOLOPOULOS S.A.
Awning systems

δ. 3ο χλμ. Ε.Ο. Άργους - Ν. Κίου
Άργος, 21 200 • Τ. 27510 68275 / 23130

email: info@alphashadow.gr
www.alphashadow.gr

EDITORIAL

Οι εξωτερικοί χώροι, είτε σε οικιακά είτε σε επαγγελματικά περιβάλλοντα, συντελούν ουσιαστικά στην αισθητική αναβάθμιση, στην εκμετάλλευση του χώρου, τη λειτουργικότητα και την εναρμόνιση με το περιβάλλον.

Ειδικότερα, οι εξωτερικοί χώροι σε επιχειρήσεις, ξενοδοχεία και γενικότερα επαγγελματικούς χώρους, αποτελούν μια διαρκώς αυξανόμενη τάση, λόγω της πανδημίας και της επιτακτικής ανάγκης για ανοιχτούς χώρους όπου δε θα απειλείται η δημόσια υγεία. Βέβαια, οι λειτουργικοί εξωτερικοί χώροι συνεισφέρουν τόσο στην ενεργειακή αναβάθμιση και την εξοικονόμηση ενέργειας, όσο και στην ασφάλεια.

Στο τεύχος 47 του SUN & SHADOW θα βρείτε προτάσεις και ιδέες για συστήματα κάλυψης-εκμετάλλευσης εξωτερικών χώρων (επαγγελματικών και οικιακών). Μέσα από το τεύχος μπορείτε να ανακαλύψετε διάφορα προϊόντα και υπηρεσίες που θα σας βοηθήσουν να κατανοήσετε τα οφέλη και τα πλεονεκτήματα και κατ' επέκταση να προσφέρετε ως επαγγελματίας το καλύτερο δυνατό. Επίσης θα βρείτε ενδιαφέροντα άρθρα και νέα του κλάδου, για να είστε πάντα ενημερωμένοι για τις εξελίξεις στον κλάδο της σκίασης.

Καλή ανάγνωση!



WWW.SUNANDSHADOW.GR

ΕΠΙΚΟΙΝΩΝΙΑ

Κρήτης 13, 142 31 Ν. Ιωνία, Αθήνα, τ. 210 2723628, 210 2718583, f. 210 2798487
info@shape.com.gr • www.shape.com.gr

Τα ενυπόγραφα κείμενα είναι προσφορά των συντακτών τους, των οποίων και τις απόψεις εκφράζουν. Κείμενα και φωτογραφίες δεν επιστρέφονται. Η διεύθυνση των εκδόσεων Shape IKE, διατηρεί το δικαίωμα να αναδημοσιεύει σε χρόνο που κρίνει σκόπιμο, εφόσον ανταποκρίνονται στις ανάγκες ενημέρωσης των αναγνωστών μας. Η διεύθυνση και οι συνεργάτες καταβάλλουν κάθε δυνατή προσπάθεια για την επαλήθευσή τους, δεν φέρουν ευθύνη για την ακρίβεια των τεχνικών και λοιπών χαρακτηριστικών των μηχανημάτων και ειδών που παρουσιάζονται σε κείμενα ή πίνακες της έκδοσης. Οι κ.κ. κατασκευαστές και οι αντιπρόσωποί τους παρακαλούνται για τον έλεγχο και τη διόρθωση τυχόν λαθών για την ορθή ενημέρωση των σχετικών στοιχείων.

ΕΚΔΟΤΗΣ
Ιωάννης Σηφοστρατουδάκης

ΣΥΜΒΟΥΛΟΣ ΕΚΔΟΣΗΣ
Γιώργος Σηφοστρατουδάκης

ΕΠΙΜΕΛΗΤΗΣ ΕΚΔΟΣΗΣ
Ελισάβετ Πετρίδου

ΥΠΕΥΘΥΝΟΣ ΔΙΑΦΗΜΙΣΗΣ
Βασιλική Πιτταρά

ΥΠΕΥΘΥΝΗ ΣΥΝΔΡΟΜΩΝ
Σουζάνα Κόκοτζη

CREATIVE ASSOCIATE
SHAPE STUDIO

DTP
Αθανασία Βαβαρίνου

ΥΠΕΥΘΥΝΟΣ ΨΗΦΙΑΚΗΣ ΕΚΔΟΣΗΣ
Στέλλα Κυλινδρή

ΓΡΑΜΜΑΤΕΙΑ
Σουζάνα Κόκοτζη

ΙΔΙΟΚΤΗΣΙΑ
SHAPE IKE

ΛΟΓΙΣΤΗΡΙΟ
Νίκος Σκονδρέας,
Μαρία Μπογιατζίδου,
Σουζάνα Κόκοτζη

ΝΟΜΙΚΟΣ ΣΥΜΒΟΥΛΟΣ
Β. Μπαλάσης, τηλ.: 210 52 24 217

ΜΕΜΟΝΩΜΕΝΟ ΤΕΥΧΟΣ: 15€
(συν έξοδα αποστολής)



Απαγορεύεται αυστηρά η αναδημοσίευση, ανατύπωση και αναπαραγωγή των περιεχομένων του Sun&Shadow (κείμενα, θεματολογία, κ.λπ.) χωρίς να έχει προηγουμένως δοθεί η έγγραφη άδεια του εκδότη. Κάθε παραβίαση της παραπάνω απαγόρευσης διώκεται με βάση το νόμο περί πνευματικών δικαιωμάτων.

ΣΥΜΒΟΥΛΕΣ ΕΠΙΧΕΙΡΗΜΑΤΙΚΗΣ ΑΝΑΠΤΥΞΗΣ

για τον επαγγελματία στον κλάδο της σκίασης

Δράση κι όχι παθητική αναμονή της κρίσης

Η σημερινή οικονομική συγκυρία είναι σίγουρα δύσκολη για όλους μας. Δεν γνωρίζουμε ακόμα ποιες θα είναι οι επιπτώσεις αυτής της κρίσης -σίγουρα διαφορετικές σε παγκόσμιο επίπεδο- στην οικονομία της χώρας μας και σε καθέναν από εμάς ατομικά.

Όμως ένα πράγμα είναι ξεκάθαρο: Είναι καλύτερο να δράσουμε παρά να περιμένουμε παθητικά η κρίση να φύγει από μόνη της. Οι περίοδοι κρίσης έχουν και ένα θετικό στοιχείο. Μας αναγκάζουν να σκεφτούμε έξω από το συνήθη τρόπο δουλειάς μας και να δούμε πώς θα αλλάξουμε πράγματα, πώς θα αναδιοργανώσουμε την επιχείρησή μας.

Το μάρκετινγκ της επιχείρησής μας

Το μάρκετινγκ είναι μια επιστήμη που τα τελευταία χρόνια έχει μεγάλη ανάπτυξη και εφαρμογή σε πάρα πολλούς τομείς. Το μάρκετινγκ δεν είναι μόνο η διαφήμιση και η επικοινωνία, είναι και αυτά. Επίσης, το μάρκετινγκ δεν είναι κατ' ανάγκη κάτι ακριβό. Η προώθηση της επιχείρησής μας μπορεί να γίνει με απλούς, έξυπνους και οικονομικούς τρόπους. Ας φέρουμε ένα απλό παράδειγμα. Σε προσωπικές επιχειρήσεις, το "όνομα", η φήμη, έχει πολύ μεγάλη σημασία. Εάν κάποιος με τη δουλειά του καλλιεργήσει τη φήμη του μέσα στα χρόνια, αυτό που λέμε "από στόμα σε στόμα" διάδοση, μπορεί να είναι η καλύτερη διαφήμιση. Ίσως είναι η παλιότερη μέθοδος μάρκετινγκ. Ένας σύγχρονος τρόπος είναι το internet που ακόμα παραμένει προσωπικός και οικονομικός. Φυσικά, υπάρχουν πάρα πολλοί άλλοι τρόποι προώθησης. Μεγάλη σημασία έχει

η συνολική εικόνα που δίνει η επιχείρησή μας, από την κατάσταση της έκθεσής μας, τη φόρμα που φοράει ο συνεργάτης μας που θα πάρει μέτρα στο μπαλκόνι, το φυλλάδιο που θα αφήσουμε, το πόσο συνεπείς είμαστε στα ραντεβού της εγκατάστασης, το αν η προσφορά μας θα είναι αναλυτική, σαφής και καλογραμμένη. Στις μικρές, προσωπικές επιχειρήσεις, τη μεγαλύτερη σημασία έχει πόσο καλά προωθούμε τον εαυτό μας και την ποιότητα της δουλειάς μας. Επίσης, σημαντικό είναι πώς θα βρούμε νέους τρόπους, νέες ιδέες να την αναπτύξουμε περισσότερο. Πιστεύω ότι στην αντίστοιχη ενότητα θα βρείτε αρκετές χρήσιμες συμβουλές.

INDEX

ΘΕΜΑΤΑ

Συμβουλές επιχειρηματικής ανάπτυξης / **3**

Ρεπορτάζ αγοράς / **6**

Τα νέα του κλάδου / **20**

Πράσινη δόμηση και κτίρια / **22**

Η Somfy ενεργεί για έναν καλύτερο τρόπο ζωής / **26**

Η θέση της ES-SO για τη νέα στρατηγική της EE για την προσαρμογή στην κλιματική αλλαγή / **28**

Πόση ατυχία υπάρχει μέσα σε ένα ατύχημα; / **30**

Το περιοδικό SUN and SHADOW magazine εκδίδεται σε έντυπη και ηλεκτρονική μορφή, σε τρεις εκδόσεις το χρόνο. Η πρώτη Μάρτιο - Απρίλιο, η δεύτερη Μάιο - Ιούνιο και η τρίτη Οκτώβριο - Νοέμβριο. Στο επίκεντρο της ύλης του περιοδικού βρίσκεται τόσο η εξωτερική σκίαση και όλα όσα διαμορφώνουν τη βιωσιμότητα στο χώρο που περιβάλλει ένα κτίριο όσο και η εσωτερική σκίαση και οι εφαρμογές για τη Βιοκλιματική - Ενεργειακή αναβάθμιση και την Εξοικονόμηση ενέργειας

Μυστικά της επιτυχημένης πώλησης

Η πώληση μπορεί να είναι κάτι πολύ απλό και συνάμα πολύ σύνθετο. Οι πωλήσεις είναι αυτές που εξασφαλίζουν τη βιωσιμότητα μιας επιχείρησης. Εάν δεν υπάρχουν, δεν υπάρχει και επιχείρηση. Άρα, είναι το πιο σημαντικό κομμάτι. Η δουλειά του τεμποποιού περιστρέφεται γύρω από την τοποθέτηση. Η σωστή, καλή τοποθέτηση έχει φυσικά μεγάλη σημασία, αλλά δεν μπορεί να πραγματοποιηθεί εάν δεν προηγηθεί η καλή πώληση. Και καλή πώληση, σημαίνει καλή πώληση για όλους. Εσείς να κερδίσετε μια καλή δουλειά, με καλό κέρδος, και χωρίς προβλήματα στη συνέχεια. Ο πελάτης σας να μείνει ικανοποιημένος από την προσφορά, από το αποτέλεσμα και να σας συστήσει σε άλλους - έτσι γίνεται μια "πώληση με συνέχεια".

Για να φτάσουμε εκεί, πρέπει να γνωρίζουμε τα μυστικά της σωστής πώλησης, από τη στιγμή που σας καλούν στο τηλέφωνο, μέχρι και τη στιγμή που δίνετε τα χέρια και εισπράττετε την προκαταβολή και τέλος, την ώρα που παραδίδετε στον πελάτη σας ολοκληρωμένη την τέντα του. Μάθετε τα μυστικά της πώλησης. Είναι πολλά. Πιστεύω ότι η αντίστοιχη ενότητα θα σας βοηθήσει να ανακαλύψετε πράγματα που ίσως ήδη εφαρμόζετε, χωρίς να το έχετε συνειδητοποιήσει.

Υποστήριξη μετά την πώληση

Σε αυτό που αποκαλούμε "φήμη - καλό όνομα στην αγορά", το συγκεκριμένο κομμάτι παίζει πολύ μεγάλη σημασία. Είναι σίγουρο ότι αν ανταποκριθείτε στο αίτημα του πελάτη σας, αφού έχει εξοφλήσει το λογαριασμό του, έχετε να κερδίσετε δύο πράγματα: Θα σας προτιμήσει και πάλι, όταν χρειαστεί κάτι, και θα σας προτείνει σε κάποιον τρίτο με τα καλύτερα λόγια.

Το κομμάτι της υποστήριξης όμως απαιτεί μεγάλη οργάνωση και προσοχή. Εάν δε το χειριστείτε σωστά, μπορεί είτε να οδηγήσει σε δυσαρέσκεια των πελατών ή, από την άλλη, σε χάσιμο πολύ χρόνου από την παραγωγική δουλειά - και το μεροκάματο - την περίοδο της σεζόν. Επίσης, τα θέματα ποιότητας / εγγύησης απαιτούν μεγάλη προσοχή. Ποιος έχει την ευθύνη; Εσείς, ο προμηθευτής σας, ο καταναλωτής; Το θέμα είναι πάντα λεπτό, ειδικά εάν δεν έχετε πληρωθεί για τη δουλειά. Η σχετική ενότητα, πιστεύω, θα σας δώσει απαντήσεις και χρήσιμες συμβουλές για το πώς να χειρίζεστε τέτοια θέματα.

Εκπαίδευση και τεχνογνωσία νέων προϊόντων εφαρμογών

Ξεκινάμε με την παραδοχή ότι σε όλη μας τη ζωή πρέπει να μαθαίνουμε για να γίνουμε καλύτεροι. Οι τρόποι δουλειάς αλλάζουν, τα προϊόντα αλλάζουν, κάποιος βρίσκει κάτι πιο καλό, κάτι πιο απλό και γρήγορο στην τοποθέτηση. Εάν δεν το μάθουμε, απλά θα μείνουμε πιο πίσω από τους ανταγωνιστές μας. Ειδικά στις δύσκολες εποχές, η εκπαίδευση βοηθάει να αναδιοργανώσουμε τη δουλειά μας και να ανακαλύψουμε νέες πρακτικές και νέα προϊόντα που θα προστεθούν στην προσφορά μας και στο τζίρο μας.

Η εκπαίδευση -η σωστή εκπαίδευση- ξεμπλοκάρει τη δουλειά μας. Κάτι που πολλές φορές είναι χρονοβόρο γιατί δεν το γνωρίζουμε καλά, κάτι που φοβόμαστε να εφαρμόσουμε (επίσης επειδή δεν το γνωρίζουμε), αλλάζει τελείως μόλις το μάθουμε, μόλις του "πάσουμε τον αέρα". Η εκπαίδευση επίσης πρέπει να γίνεται σε όλα τα επίπεδα - σε σας, στους υπαλλήλους, στα συνεργεία σας και κυρίως στα παιδιά σας. Δείτε τις προτάσεις για εκπαίδευση στη σχετική ενότητα και μετατρέψτε τις σε ευκαιρίες δουλειάς.

Κοστολόγηση και διαδικασία προσφοράς

Η σωστή κοστολόγηση είναι πολύ σημαντική για μια μικρή επιχείρηση. Πολλές φορές υπάρχουν κόστη, τα οποία είναι "αδιαφανή" και τα οποία είναι πολύ δύσκολο να υπολογίσουμε. Για παράδειγμα, δεν αρκεί να πάρουμε το κόστος

που έχει ένα ζεύγος βραχίονες και απλά να προσθέσουμε ένα ποσοστό κέρδους. Πρέπει να λάβουμε υπόψη μας τα λειτουργικά έξοδα, όπως το νοίκιο του μαγαζιού, οι μισθοί των συνεργείων και οι ασφαλιστικές μας εισφορές. Τι ποσοστό αντιπροσωπεύουν αυτά στο τζίρο μας; Μόνο αν τα συμπεριλάβουμε, η κοστολόγηση γίνεται στη σωστή βάση. Αντίστοιχα, η διαδικασία της προσφοράς πάγια πρέπει να ξεκινάει από τη σωστή κοστολόγηση των υλικών, αλλά και τις εργασίες μας. Η καλή προσφορά έχει και μερικά μικρά μυστικά. Η σωστή διαμόρφωσή της παίζει ρόλο για το τι φαίνεται ακριβό ή προσιτό στον καταναλωτή, για το αν μπορούμε να χρεώσουμε κάτι έξτρα ή όχι. Στη σχετική ενότητα θα ανακαλύψετε συμβουλές και μεθόδους κοστολόγησης και προσφοράς.

Χρηματοοικονομική διαχείριση

Το τελευταίο αλλά ίσως και πιο σημαντικό κομμάτι για μια μικρή επιχείρηση είναι η σωστή χρηματοοικονομική διαχείριση. Πρέπει στο τέλος της χρονιάς να γνωρίζουμε τι εισπράξαμε, τι πληρώσαμε στους προμηθευτές μας, στο ΙΚΑ, σε μισθούς κ.α.. Αυτό όμως δείχνει μόνο την κατάσταση της ρευστότητας της επιχείρησής μας, δηλαδή πόσα χρήματα πρέπει να έχουμε στα χέρια μας.

Αυτό είναι όμως το ένα σκέλος της εξίσωσης. Πρέπει επίσης να γνωρίζουμε τι κόστος υλικών είχαμε από τους προμηθευτές μας, ποιο ήταν το εργατικό κόστος για τις τοποθετήσεις που κάναμε, τι κρέωσαμε για τις δουλειές μας μέσα στο έτος, άρα τι ήταν το κέρδος της δραστηριότητάς μας στο τέλος της χρονιάς.

Στην ενότητα αυτή, θα παρουσιάσουν κάποιοι απλοί κανόνες και τρόποι υπολογισμού των παραπάνω, που πιστεύω ότι μπορούν να βοηθήσουν ώστε ο κάθε επαγγελματίας να έχει μια σαφή εικόνα.

Άρθρο του κ. Γ. Παπαμιχαήλ,
Γεν. Διευθυντή της Somfy Ελλάς για το περιοδικό Sun&Shadow



Ηλιόπανα - δίκτυα σκίασης & καλαμωτές από την ECOSHADOW

Ηλιόπανα

Κατασκευασμένα από υψηλής πυκνότητας πολυαιθυλένιο, είναι ιδανικά για σκιά μέχρι 90%, με επιστροφή UV για προστασία από την ηλιακή ακτινοβολία. Με μεγάλη αντοχή στις καιρικές συνθήκες, σε διάφορα χρώματα, επιτρέπουν εύκολα και οικονομικά να σκιάσουμε, να περιφράξουμε ή να προστατεύσουμε από τον αέρα

τους χώρους μας. Ράβονται στα μέτρα που επιθυμείτε κατόπιν παραγγελίας και διατίθενται όλα τα εξαρτήματα στήριξης.

Καλαμωτές

Η ECOSHADOW κάνει τη διαφορά καθώς διαθέτει, τη μεγαλύτερη ποικιλία εγχώριων και εισαγόμενων καλαμωτών στην ελληνική αγορά,

μέσα από μια ποικιλία 22 διαφορετικών ειδών καλαμωτών από καλάμι, από μπαμπού, από ξύλο, από ψάθα και PVC. Όλα τα υλικά είναι από 100% οικολογικά και ανακυκλώσιμα υλικά και είναι επιλεγμένα για να αντέχουν σε όλες τις καιρικές συνθήκες, ενώ είναι εύκολα στην τοποθέτηση και διακρίνονται για την καλαισθησία τους. www.ecoshadow.gr



- Καλαμωτές
- Φυλλωσιές
- Δίκτυα σκίασης
- Παιδικές χαρές
- Εμποτισμένη ξυλεία για πέργκολες
- Έπιπλα κήπου
- Έπιπλα βεράντας

www.ecoshadow.gr



ECOSHADOW – Ι.ΚΑΡΑΜΗΤΣΟΠΟΥΛΟΥ & ΣΙΑ Ε.Ε.

ΣΚΙΑΣΗ | ΠΕΡΙΦΡΑΞΗ | ΕΙΔΗ ΚΗΠΟΥ | ΞΥΛΕΙΑ ΕΜΠΟΤΙΣΜΟΥ | ΤΡΟΠΙΚΑ ΥΛΙΚΑ

ΕΚΘΕΣΗ: Λ.ΕΘΝΙΚΗΣ ΑΝΤΙΣΤΑΣΕΩΣ 114 – Τ.Κ.17236 ΑΓΙΟΣ ΔΗΜΗΤΡΙΟΣ

ΚΕΝΤΡΙΚΑ & ΔΙΑΚΙΝΗΣΗ: 21° ΧΛΜ.Λ.ΛΑΥΡΙΟΥ (3Η ΣΤΑΣΗ ΚΑΡΕΛΛΑ) – Τ.Κ.19400 ΚΟΡΩΠΙ

W: www.ecoshadow.gr - E: info@ecoshadow.gr

T: 2109730041 (τηλ. κέντρο) / 2109737268 (έκθεση)

FLOROS

FINE SHADING



Πέργκολα Floper 120 από την FLOROS FINE SHADING

Η πέργκολα Floper 120, της εταιρείας Floros Fine Shading, ξεχωρίζει για τη μοντέρνα, λιτή και εναρμονισμένη με το περιβάλλον κατασκευή της, προσφέροντας προστασία από τις ακτίνες του ήλιου το καλοκαίρι και από τη βροχή το χειμώνα. Είναι σχεδιασμένη για να καλύπτει με τον καλύτερο τρόπο πολύ μεγάλες εξωτερικές επιφάνειες, όπως καφέ, εστιατόρια, ξενοδοχεία, υπαίθριους χώρους και

κήπους, με σκοπό τόσο την αυτόνομη ανθεκτική εφαρμογή, όσο και τη διατήρηση της επαφής με το εξωτερικό περιβάλλον.

Όλες οι πέργκολες Floper της Floros Fine Shading φημίζονται για τα πλεονεκτήματα που προσφέρουν, όπως: στιβαίο με ενσωματωμένη υδρορροή για πλήρη αδιαβροχοποίηση και προστασία από τον ισχυρό αέρα, χρωματική ομοιογένεια με κομψή εμφάνιση

και ανθεκτικότητα, εύκολη ασφάλιση της κατασκευής με Clic-System και Safety Box που προστατεύουν το μοτέρ αλλά και τη συνολική μετάδοση της κίνησής της.

Διατίθενται σε διάφορες διαστάσεις, που καλύπτουν κάθε ανάγκη εφαρμογής, ενώ διαθέτουν και ένα από τα μεγαλύτερα προφίλ της αγοράς, μέχρι 10 μέτρα.

www.florosgroup.gr



FLOROS

FINE SHADING

MADE IN GREECE FOR THE WORLD

ΕΔΡΑ - ΕΡΓΟΣΤΑΣΙΟ

Νέα Ζωή, Ασπρόπυργος - ΒΙΠΕ, ΒΙΟΠΑ
T +30 210 559 6760-3, +30 210 341 0191-2, +30 210 347 0010
F +30 210 559 6764, +30 210 342 5132

HEADQUARTERS - FACTORY

Nea Zoi, Aspropyrgos - IND. Area (BIPE), GREECE
T +30 210 559 6760-3, +30 210 341 0191-2, +30 210 347 0010
F +30 210 559 6764, +30 210 342 5132

info@florosgroup.gr, sales@florosgroup.gr
www.florosgroup.gr





SHADING EXPERTS
Συστήματα Σκίασης



Βιοκλιματική πέργκολα από την SHADING EXPERTS

Είναι μια στιβαρή κατασκευή, από εξαιρετικής ποιότητας και αντοχής αλουμίνιο, με εξαρτήματα συναρμογής από ανοξείδωτο χάλυβα. Είναι ελκυστική και καλαίσθητη, με ίσιες αρχιτεκτονικές γραμμές.

Σας δίνει τη δυνατότητα να αξιοποιήσετε στο μέγιστο τις φυσικές πηγές

ενέργειας, μέσα από κινούμενες περσίδες, από 0 έως 130 μοίρες. Προστατεύει από καιρικές συνθήκες, ακτινοβολία UV, αέρα και βροχή. Δίνεται σε διαστάσεις ανάλογες του κάθε χώρου, με δυνατότητα έως και 35 m² για κάθε πέργκολα.

Υπάρχει δυνατότητα κάλυψης πε-

ρισσότερων m², συνδυάζοντας δύο ή και περισσότερες πέργκολες στο χώρο. Μπορεί να τοποθετηθεί σε ήδη υπάρχουσα κατασκευή (μπετό-σιδεροκατασκευή) ή η ίδια να αποτελέσει το σκελετό που θα στηρίξει όλη την κατασκευή.

www.shadingexperts.gr



SHADING EXPERTS
Συστήματα Σκίασης

Λύσεις σκίασης στα μέτρα σας!

Ποιοτικά συστήματα σκίασης για κάθε ανάγκη που θα αντέξουν στο χρόνο και τις καιρικές συνθήκες.

Με πολυετή εμπειρία στο χώρο των συστημάτων σκίασης, έχουμε σαν στόχο τη διασφάλιση της ποιότητας των υπηρεσιών μας και την υποδειγματική συνεργασία με τους πελάτες μας.

www.shadingexperts.gr



Πέργολα "FLAT" από τη LAMDA ΛΕΒΕΝΤΗΣ ΑΒΕΕ

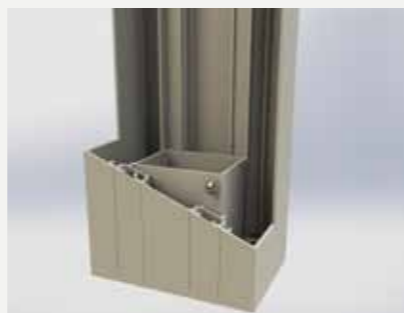
Πέργολα με περιφερειακή μετόπη αλουμινίου και περιμετρική υδρορροή. Λόγω των «κουρμπρισμένων» προφίλ (κοντρών) τοποθετείται με μηδενική κλίση ενώ διατίθεται με υδρορροή περιμετρικά και (προαιρετικά) κολώνες με εσωτερικές απορροές υδάτων. Οι νέες «χωνευτές» κολώνες (150x100mm) εκτός από την

στιβαρότητα της κατασκευής, δίνουν «καθαρές» γωνίες σε όλες τις πλευρές, με το πλεονέκτημα να μπορούν να τοποθετηθούν κάθετα συστήματα χωρίς το εμπόδιο των φλαντζών.

Ιδανικά συνδυάζεται με το κάθετο σύστημα "ZIP" με διάτρητο ύφασμα ή θερμοεπεξεργασμένη ζελατίνα. Το

σύστημα "ZIP" κατασκευάζεται με «φερμουάρ» μέσα στους οδηγούς. Έχει την ιδιαιτερότητα να κρατά το ύφασμα πάντα τεντωμένο ενώ υπερέρχει αισθητικά λόγω των μικρών διαστάσεων οδηγών και κασσονέτου. Διατίθεται μόνο ως ηλεκτροκίνητο.

www.lamda.com.gr



Βιοκλιματική πέργολα

Πέργολα με κινητές περιίδες αλουμινίου κλίσης από 0° έως 100°. Νέα προφίλ και μετάδοση κίνησης, απόλυτη διαχείριση της σκιάς με ταυτόχρονη ροή αέρα. Διατίθεται με υδρορροή περιμετρικά και (προαιρετικά) κολώνες με εσωτερικές απορροές υδάτων. Μέγιστες διαστάσεις 400 X 520cm, δυνατότητα τοποθέτησης σε σειρά περισσότερων του ενός συστημάτων με ομαδική ή αυτόνομη λειτουργία.

Πληροφορίες:
www.lamda.com.gr



Κάθετο σύστημα "ZIP"

Κάθετο σύστημα "ZIP" με διάτρητο ύφασμα ή θερμοεπεξεργασμένη ζελατίνα. Το σύστημα "ZIP" κατασκευάζεται με «φερμουάρ» μέσα στους οδηγούς, έχει την ιδιαιτερότητα να κρατά το ύφασμα πάντα τεντωμένο ενώ υπερέρχει αισθητικά λόγω των μικρών διαστάσεων οδηγών και κασσονέτου. Διατίθεται μόνο ως ηλεκτροκίνητο.



Τοποθέτηση μόνο από:
Δίκτυο συνεργαζόμενων
Τεντοποιών - Τοποθετητών
σε όλη την Ελλάδα



Ασύρματος 4-κάναλος διακόπτης Somfy Smoove 4

Ο νέος ασύρματος διακόπτης Smoove 4 καναλιών, ολοκληρώνει τη γκάμα τηλεχειριστηρίων & ασύρματων διακοπών της Somfy για ακόμα περισσότερες λειτουργίες.

Μπορείτε να ελέγχετε ανεξάρτητα ένα ή περισσότερα προϊόντα διατηρώντας μια συνέπεια στη διακόσμηση του σπιτιού.

Οφέλη ασύρματου διακόπτη Smoove 4:

- 4 κανάλια για μεμονωμένο ή ομαδικό έλεγχο των προϊόντων.
- Ασύρματη λύση που προσφέρει μια απλή και ευέλικτη εγκατάσταση.
- Εύκολη ομαδοποίηση και έλεγχος των δεκτών ή ασύρματων μοτέρ Somfy.

- Εργονομικός σχεδιασμός
- Οι διακόπτες Smoove 4, είναι διαθέσιμοι και για τις 2 ασύρματες τεχνολογίες Somfy (io ή RTS).
- Οι διακόπτες συνοδεύονται με 5ετή εγγύηση καλής λειτουργίας.
- www.somfy.gr



Συνδεθείτε τώρα από το κινητό σας

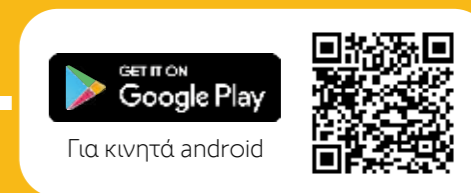
και βρείτε όλες τις τεχνικές πληροφορίες για τα προϊόντα Somfy.

Δοκιμάστε την νέα εφαρμογή Help Me μέσα από το κινητό σας.

Σας καθοδηγεί βήμα προς βήμα για την εγκατάσταση και ρύθμιση των προϊόντων Somfy και είναι αποκλειστικά σχεδιασμένη για εσάς!



ΚΑΤΕΒΑΣΤΕ ΕΔΩ ΤΗΝ ΕΦΑΡΜΟΓΗ ΜΕΣΩ ΤΟΥ QR CODE



Ανακαλύψτε την νέα πλατφόρμα υπηρεσιών ψηφιακής υποστήριξης 24/7 της Somfy!



Επικοινωνήστε με την Somfy Ελλάς για περισσότερες πληροφορίες
τ. 211 6000 211 | email: customer-care.hellas@somfy.com



ΕΜΜΑΝΟΥΗΛ
ΣΦΑΚΙΑΝΑΚΗΣ & ΣΙΑ Ο.Ε.



Μουσαμάδες για κάλυψη από τη ΕΜΜΑΝΟΥΗΛ ΣΦΑΚΙΑΝΑΚΗΣ & ΣΙΑ ΟΕ

Πλαστικός μουσαμάς κάλυψης πτυσσόμενου υπόστεγου

Κατασκευή κάλυψης πτυσσόμενου υπόστεγου, από ευρωπαϊκό πλαστικό μουσαμά, 680gr, με περιμετρική τοποθέτηση ζελατινών 0,08mm. Πρόκειται για ειδική κατασκευή (τύπου παράθυρο με φεγγίτη) σε συνδυασμό με μουσαμά, βάσει των απαιτήσεων του ιδιοκτήτη.



Πλαστικός μουσαμάς για κάλυψη πισίνας

Σταθερή κάλυψη πισίνας από πλαστικό μουσαμά διάτρητο, 450gr/sqm, που επιτρέπει στο νερό να περνάει. Συγκρατεί τα φύλλα από δέντρα, απορρίμματα καθώς και την πτώση αντικειμένων ή και ατόμων. Διαθέτει ειδική θυρίδα εισόδου που επιτρέπει την πρόσβαση σε συντηρητές.



Ζελατίνη κάλυψης υπόστεγων

Κάλυψη πτυσσόμενου υπόστεγου, από ζελατίνη προέλευσης Taiwan 0,05mm, σε συνδυασμό με ευρωπαϊκό πλαστικό μουσαμά 650gr/sqm. Όλες οι ενώσεις γίνονται σε μηχανές υψηλής τεχνολογίας προσφέροντας 100% στεγανότητα.

www.mousamades-sfakianakis.gr



ΣΥΝΕΠΕΙΑ & ΤΕΧΝΟΓΝΩΣΙΑ

Η συνέπειά και η τεχνογνωσία μας και έχοντας αναπτύξει κάθε κατασκευαστική δυνατότητα του μουσαμά, μας έχουν κάνει σημείο αναφοράς στη χονδρική πώληση - πρώτων υλών αλλά και στη μεταποίηση του μουσαμά σε εταιρείες συστημάτων σκίασης και τεντοποιίας, ναυτιλιακές, καλυμμάτων σκαφών, τεχνικών και παραγωγικών οινόπνευστων - οξοπνευστων εταιρειών, ψηφιακών εκτυπώσεων και διαφήμισης, κατασκευής μεταλλικών επίπλων & ομπρελών, διοργάνωσης εκθέσεων καθώς και μεγάλες βιομηχανίες.



ΕΜΜΑΝΟΥΗΛ
ΣΦΑΚΙΑΝΑΚΗΣ & ΣΙΑ Ο.Ε.

Μακεδονίας 54, Πειραιάς 185 43, 210 42 06 216, 210 4208198
www.mousamades-sfakianakis.gr • info@mousamades-sfakianakis.gr



FALL OT/CT από την SUNBLOCK

Το FALL OT/CT της SUNBLOCK είναι ένα βαρέος τύπου διαχωριστικό σύστημα, ιδανικό για μόνιμη εγκατάσταση σε εφαρμογές εξωτερικού χώρου. Μπορεί να καλύψει ολοκληρωτικά μικρές ή μεγάλες επιφάνειες και, συνδυαστικά με άλλα προϊόντα σκίασης, στεγανοποιεί και καθιστά τον εξωτερικό χώρο ιδανικό για χρήση χειμώνα-καλοκαίρι.

Η λειτουργία του γίνεται με τον ειδικά μελετημένο μηχανισμό αντίβαρου της SUNBLOCK, ο οποίος ανοιγοκλείνει εύκολα με μια μικρή πίεση του χεριού και με ελάχιστη προσπάθεια.

Ανοικτού (OT) και κλειστού (CT) τύπου, αποτελούν την απόλυτη επιλογή για ευέλικτη περιμετρική οριοθέτηση του χώρου σας.

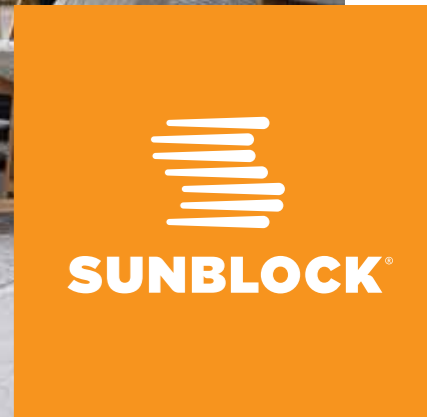
Οι γωνίες των συστημάτων FALL εφαρμόζουν μεταξύ τους χωρίς να αφήνουν κενά με αποτέλεσμα την απόλυτη στεγανοποίηση του χώρου.

Το σύστημα FALL αποτελεί ιδανική λύση για βεράντα, αυλή, πεζόδρομο κ.ά., με τμηματική ή συνεχή τοποθέτηση περιμετρικά.

www.sunblock.gr



ΔΙΑΧΩΡΙΣΤΙΚΑ ΟΜΠΡΕΛΕΣ



ΕΙΔΙΚΕΣ ΚΑΤΑΣΚΕΥΕΣ
ΕΠΑΓΓΕΛΜΑΤΙΚΩΝ ΟΜΠΡΕΛΩΝ
& ΔΙΑΧΩΡΙΣΤΙΚΩΝ

ΕΠΑΓΓΕΛΜΑΤΙΚΕΣ ΣΥΝΕΡΓΑΣΙΕΣ
ΜΕ ΥΠΕΥΘΥΝΟΤΗΤΑ, ΠΟΙΟΤΗΤΑ
& ΑΞΙΟΠΙΣΤΙΑ ΑΠΟ ΤΟ 1980

ΕΡΓΟΣΤΑΣΙΟ
ΘΡΑΣΥΒΟΥΛΟΥ ΑΣΠΡΟΠΥΡΓΟΣ
Τ: 210 5577981 E: info@sunblock.gr

www.sunblock.gr

Περιβαλλοντική πολιτική της ΕΕ με ορίζοντα το 2030: μια συστημική αλλαγή



Η αντιμετώπιση των οικονομικών και κοινωνικών επιπτώσεων της κλιματικής αλλαγής, της υποβάθμισης των οικοσυστημάτων και της υπερκατανάλωσης των φυσικών πόρων βρίσκεται στον πυρήνα του σχεδίου περιβαλλοντικής δράσης της ΕΕ για το 2030. Το Κοινοβούλιο ενέκρινε τη διαπραγματευτική του θέση τον Ιούλιο του 2021.

Οδεύοντας προς μια κλιματικά ουδέτερη Ευρώπη

Τον Νοέμβριο του 2019, το Κοινοβούλιο υιοθέτησε ψήφισμα που κηρύσσει ευρωπαϊκή και παγκόσμια κατάσταση έκτακτης ανάγκης για το κλίμα, καλώντας την Επιτροπή να διασφαλίσει ότι όλες οι μελλοντικές νομοθετικές προτάσεις και ο προϋπολογισμός εί-

ναι σε πλήρη συμφωνία με τους στόχους της Συμφωνίας των Παρισίων για την Κλιματική Αλλαγή.

«Κλειδί» η κυκλική οικονομία

Στην ετήσια του έκθεση για την κατάσταση του περιβάλλοντος, ο Ευρωπαϊκός Οργανισμός Περιβάλλοντος τόνισε ότι οι οικονομικές δραστηριότητες και ο τρόπος ζωής αποτελούν τις μεγαλύτερες περιβαλλοντικές προκλήσεις της Ευρώπης.

Σύμφωνα με την επιτροπή περιβάλλοντος, η ΕΕ πρέπει να κινηθεί προς την οικοδόμηση μια βιώσιμης οικονομίας της ευημερίας, η οποία να βασίζεται στους Στόχους Βιώσιμης Ανάπτυξης και να θέτει τους ανθρώπους και τον πλανήτη στο επίκεντρο.

Τον Φεβρουάριο του 2022 η έκθεση της R+T «OUTDOOR.AMBIENTE.LIVING»



Η έκθεση «OUTDOOR.AMBIENTE.LIVING» αφορά σε ό,τι κάνει τη γαστρονομία σε εξωτερικό χώρο βιώσιμη και ευχάριστη σε όλες τις καιρικές συνθήκες. Η έκθεση πραγματοποιήθηκε για πρώτη φορά το 2018 – από κοινού με την INTERGASTRA και την R + T – κορυφαία εμπορική έκθεση στον κό-

σμο για ρολά, πόρτες / πύλες και συστήματα προστασίας από τον ήλιο. Η επόμενη έκδοση της «OUTDOOR.AMBIENTE.LIVING» θα πραγματοποιηθεί από τις 5 έως τις 9 Φεβρουαρίου 2022 ως μέρος της INTERGASTRA – κορυφαίας εμπορικής έκθεσης για τις ξενοδοχειακές και γαστρονομικές επιχειρήσεις.

Τον Φεβρουάριο του 2022 η έκθεση R + T Turkey

Η R + T Turkey είναι το πιο σημαντικό σημείο συνάντησης της βιομηχανίας για την εθνική αγορά ηλιοπροστασίας. Για περισσότερα από 50 χρόνια, οι εταιρείες παρουσιάζουν τις καινοτομίες τους και τις λύσεις τους, για βασικά θέματα του κλάδου, στην R+T, την κορυφαία εμπορική έκθεση στον κόσμο για ρολά, πόρτες/πύλες και συστήματα σκίασης. Κατά τη διάρκεια της εμπορικής έκθεσης η R+T δίνει την ευκαιρία ανταλλαγής ιδεών και απόψεων με συναδέλφους και

αποτελεί την ιδανική πλατφόρμα για συζητήσεις με ειδικούς. Πολλά εξειδικευμένα φόρουμ και εκδηλώσεις διασφαλίζουν τη δημιουργία επαφών και δίνουν στους συμμετέχοντες νέα ώθηση για την καθημερινή τους εργασία. Ως κορυφαία παγκόσμια εμπορική έκθεση, η R+T είναι ταυτόχρονα σημείο συνάντησης για τον κλάδο, βαρόμετρο τάσεων και πλατφόρμα καινοτομίας.

Η R + T Turkey θα πραγματοποιηθεί στις 21-25 Φεβρουαρίου 2022.



Τον Οκτώβριο του 2022 η APA Expo από την R+T



Η έκθεση APA της R+T, μια κοινή συμφωνία συνεργασίας με την Ισπανική Ένωση Αυτόματων Κατασκευαστών Πόρτας / Πύλης, θα διοργανωθεί για πρώτη φορά από τις 5 έως τις 7 Οκτωβρίου 2022. Η εκδήλωση θα

πραγματοποιηθεί στο Κέντρο Εμπορικής Έκθεσης της Βαρκελώνης, στην Ισπανία.

Στο παρελθόν, αυτή η διεθνής εμπορική έκθεση για αυτόματες πόρτες / πύλες πραγματοποιήθηκε με

το όνομα FIPA – πιο πρόσφατα στη Βαλένθια με περισσότερους από 100 εκθέτες και 3.500 εμπορικούς επισκέπτες.

Το 2017 και το 2019, η FIPA είχε ήδη οργανωθεί με την υποστήριξη του APA. Η ισπανική βιομηχανία και η αγορά αυτόματων πορτών / πυλών τάσσονται υπέρ αυτής της συνεργασίας και είναι πεπεισμένοι ότι η συνεργασία μεταξύ της Ένωσης και της Messe Stuttgart θα παράγει σημαντικές συνέργειες και θετικό αντίκτυπο.

«Εξοικονομώ» 2021: Ξεκινά νέος κύκλος Τι καλύπτει το πρόγραμμα και ποιους αφορά

Στα τέλη Οκτωβρίου – αρχές Νοεμβρίου δρομολογείται η έναρξη υποβολής αιτήσεων ένταξης στο πρόγραμμα «Εξοικονομώ», από ιδιοκτήτες ή νοικιαστές ακινήτων που επιθυμούν την ενεργειακή αναβάθμιση των κατοικιών τους.

Η διαδικασία αιτήσεων αναμένεται να διαρκέσει ένα μήνα και προϋπόθεση για να ενταχθεί κάποιος στο νέο πρόγραμμα, είναι να διαθέτει ενεργειακό πιστοποιητικό Η έως Γ και ηλεκτρονική ταυτότητα του κτιρίου.

Το πρόγραμμα αφορά σε μονοκατοικίες και διαμερίσματα, ενώ σε αυτό μπορούν να συμμετέχουν ιδιοκτήτες, ενοικιαστές, αλλά και όσοι έχουν δωρεάν παραχώρηση.

Η επιδότηση κυμαίνεται από 40 έως 75%, ενώ προβλέπεται και μπόνους 10% για τις πολυκατοικίες, σύμφωνα με το Mega. Αυτή καλύπτει αντικατάσταση κουφωμάτων, θερμομόνωση, συστήματα ψύξης – θέρμανσης, ηλιακό θερμοσίφωνα, αναβάθμιση φωτισμού, και συσκευές διαχείρισης ενέργειας.

Το ατομικό εισόδημα πρέπει να είναι έως 50.000 ευρώ, και 60.000 ευρώ το οικογενειακό, ενώ η ανώτατη δαπάνη είναι για έως 180 τ.μ. (28.000 ευρώ). Τα κριτήρια επιλογής είναι: Εξοικονόμηση ενέργειας (50%), εισόδημα (14%), μονογονεϊκές 7%, πολύτεκνοι – ΑΜΕΑ

(7%), περιοχή (7%) κτλ.

«Εξοικονομώ» στις επιχειρήσεις Σε διαδικασία προετοιμασίας βρίσκεται και το πρόγραμμα εξοικονόμησης για επιχειρήσεις συνολικού προϋπολογισμού 450 εκατομμυρίων ευρώ το οποίο στόχο έχει να αναβαθμίσει ενεργειακά 9.700 επιχειρήσεις.

Η πλατφόρμα αναμένεται να λειτουργήσει πριν το τέλος του έτους, όπως αναφέρει το insider.gr, και το πρόγραμμα θα καλύπτει ενεργειακές αναβαθμίσεις κτιρίων, ενεργειακή αναβάθμιση παραγωγικών διαδικασιών, συστήματα ανάκτησης θερμότητας στο πλαίσιο παραγωγικών διαδικασιών, εγκατάσταση «έξυπνων» ενεργειακών συστημάτων, ηλεκτρικά οχήματα διανομής κλπ. Δικαίωμα για επιδότηση θα έχουν μικρές και μεγάλες επιχειρήσεις όπως είναι φούρνοι, ζαχαροπλαστεία, μικροβιοτέχνες κλπ. Συγκεκριμένα, όπως δήλωσε πρόσφατα ο υπουργός Περιβάλλοντος και Ενέργειας, Κώστας Σκρέκας, το υπουργείο ετοιμάζει μια σειρά δράσεων «για να μπορέσουν όλοι αυτοί οι επαγγελματίες, μικροί βιοτέχνες, οι καταναλωτές ηλεκτρικής ενέργειας όπως οι φούρνοι, μικροί αλλά μεγάλοι καταναλωτές με μεγάλη κατανάλωση και μεγαλύτεροι βέβαια και βιομηχανία φυσικά. Μια σειρά δράσεων που έχει να κάνει, πρώτον, με τα 450 εκατ.



τα οποία θα διατεθούν για επενδύσεις μέσα από ένα Εξοικονομώ για επιχειρήσεις και επαγγελματίες ενεργειακής αναβάθμισης και ηλεκτρονική εξοικονόμησης και δεύτερον, προσπαθούμε μέσα από τα εργαλεία και τη κατασκευή φωτοβολταϊκών να μπορέσουν αυτοί οι άνθρωποι να συμπηφίσουν να αυτοκαταναλώνουν ενέργεια, πράσινη ενέργεια και έτσι και να προστατεύουμε το περιβάλλον αλλά και να έχουμε χαμηλότερες τιμές».

Κατά τις ίδιες πληροφορίες, ένα ακόμη πρόγραμμα το οποίο έχει εκφράσει την πρόθεση να «τρέξει» το υπουργείο είναι το «Εξοικονομώ» για ανελκυστήρες, καθώς η συγκεκριμένη παρέμβαση αποκόπηκε από το νέο πρόγραμμα και θα προωθηθεί ως ανεξάρτητη δράση.

ΠΡΑΣΙΝΗ ΔΟΜΗΣΗ & ΚΤΙΡΙΑ

Δράσεις προώθησης από την ΕΕ

Τα κτίρια χαμηλής ενέργειας που διαθέτουν χαρακτηριστικά και δυνατότητες για μειωμένες εκπομπές CO₂ και μείωση των δαπανών μέσα από την εξοικονόμηση ενέργειας, εξακολουθούν να έχουν περιορισμένη απορρόφηση στην αγορά, παρά τα οικονομικά και περιβαλλοντικά πλεονεκτήματά τους. Η αγορά της κατασκευής απασχολεί περισσότερους επαγγελματίες από το 10% της συνολικής απασχόλησης στην ΕΕ.



ΕΜΠΟΡΙΟ ΕΙΔΩΝ
ΤΕΝΤΟΠΟΪΑΣ & ΣΩΛΗΝΩΣΕΩΝ
ΕΙΣΑΓΩΓΕΣ ΜΟΤΕΡ

📍 28ης ΟΚΤΩΒΡΙΟΥ 3 &
ΒΥΡΩΝΟΣ, ΑΓ.ΒΑΡΒΑΡΑ

☎ ΤΗΛ.: 210-5610550, 210-5695223

✉ Email : drosiatent@hotmail.com

f Η ΔΡΟΣΙΑ ΙΚΕ

📷 hdrosiaiike

🌐 www.e-drosia.gr

*Η δυνατότητα κόλλησης
ζελατίνας θα είναι σύντομα
διαθέσιμη*





Ως εκ τούτου, για την προώθηση του κατασκευαστικού τομέα ως κινητήρια δύναμη για τη δημιουργία θέσεων εργασίας και για τη βιώσιμη ανάπτυξη για την οικονομία εν γένει, η Ευρωπαϊκή Επιτροπή υιοθετεί μια στρατηγική για την ενίσχυση του τομέα.

Οι κύριες γραμμές της περιλαμβάνουν την τόνωση των επενδύσεων με ευνοϊκές συνθήκες, ιδίως για την ανακαίνιση και τη συντήρηση των κτιρίων.

Για παράδειγμα, αυτό περιλαμβάνει την ενθάρρυνση της αφομοίωσης του πακέτου μέχρι 120 δισεκατομμυρίων με δάνεια που διατίθενται από την Ευρωπαϊκή Τράπεζα Επενδύσεων (ΕΤΕν) στο πλαίσιο του Συμφώνου του Ιουνίου για την ανάπτυξη και την απασχόληση.

Δεύτερον, η ενίσχυση της καινοτομίας και η βελτίωση των προσόντων των εργαζομένων μέσω της προώθησης της κινητικότητας.

Τρίτον, βελτίωση της αποδοτικότητας των πόρων, μέσω της προώθησης της αμοιβαίας αναγνώρισης των συστημάτων αειφόρου κατασκευής στην Ευρωπαϊκή Ένωση.

Τέταρτον, παροχή προτύπων πρακτικής στο σχεδιασμό, σε κατασκευαστικές εταιρείες ώστε να καθίσταται ευκολότερη η εργασία σε άλλα κράτη μέλη.

Τέλος, προώθηση της παγκόσμιας θέσης των ευρωπαϊκών επιχειρήσεων για την τόνωση της κατασκευής μέσα από καλές επιδόσεις και την προώθηση αειφόρων προτύπων σε τρίτες χώρες.

Γιατί η ΕΕ χρειάζεται μια στρατηγική στον κλάδο της κατασκευής;

- Η χρηματοπιστωτική και οικονομική κρίση σήμανε μείωση των οικοδομικών εργασιών και των υποδομών κατά 17% μεταξύ Ιανουαρίου 2008 και Απριλίου 2012 σε όλη την ΕΕ.
- Η έκρηξη της φούσκας της αγοράς κατοικίας συνέχισε οδηγεί σε σημαντική μείωση της δραστηριότητας στον κλάδο, δημιουργώντας ανεργία.
- Η συρρίκνωση των πιστωτικών αγορών και οι πρακτικές των καθυστερήσεων στις πληρωμές ασκεί επιπλέον πίεση στις επιχειρήσεις κατασκευών για τη φερεγγυότητά τους.
- Ο τομέας βρίσκεται σε συνεχή ανάγκη εξειδικευμένου εργατικού δυναμικού.
- Η εισαγωγή των Σχεδόν Μηδενικής Ενέργειας Κτιρίων (NZEB), όπως ανακοινώθηκε στην αναδιατύπωση για την ενεργειακή απόδοση των κτιρίων, θα αποτελέσει σημαντική πρόκληση για τον τομέα των κατασκευών.
- Προσπάθειες για τη βελτίωση της ενεργειακής απόδοσης και για την ενσωμάτωση των ανανεώσιμων πηγών ενέργειας προχωρούν αργά, κυρίως στην ανακαίνιση των υφιστάμενων κτιρίων.

• Η κατάσταση στις διεθνείς αγορές είναι κρίσιμης σημασίας για τους κοινοτικούς αερομεταφορείς. Δυσκολίες προκύπτουν από τις συνθήκες ανταγωνισμού σε άλλες χώρες, όπως οι λιγότερο αυστηρές κοινωνικές και περιβαλλοντικές απαιτήσεις. Μη Ευρωπαϊκοί φορείς εκμετάλλευσης επωφελούνται επίσης από κρατικές ενισχύσεις, για παράδειγμα στην Κίνα, γεγονός το οποίο περιορίζει τις ευκαιρίες για τους φορείς εκμετάλλευσης της ΕΕ να έχουν πρόσβαση στις αγορές αυτές.

Τα επόμενα βήματα

Ένα High Level Forum θα πρέπει να οργανωθεί με τα κράτη - μέλη και τις τομεακές αντιπροσωπείες έτσι ώστε να επιβλέψει την εφαρμογή της στρατηγικής και να υποβάλει συστάσεις για τις τυχόν αναγκαίες προσαρμογές ή νέες πρωτοβουλίες που θα δρομολογηθούν. Παράλληλα, βέβαια, θεματικές και άλλες ομάδες θα συζητήσουν διάφορες προσεγγίσεις με σκοπό την υλοποίηση συγκεκριμένων πρωτοβουλιών, θα αξιολογήσουν τις πιθανές επιπτώσεις των υφιστάμενων δράσεων σε εθνικό αλλά και σε κλαδικό επίπεδο για τις συγκεκριμένες πρωτοβουλίες και στη συνέχεια θα προσδιορίσουν τις ευκαιρίες με τις οποίες μπορούν να γίνουν συνέργειες.

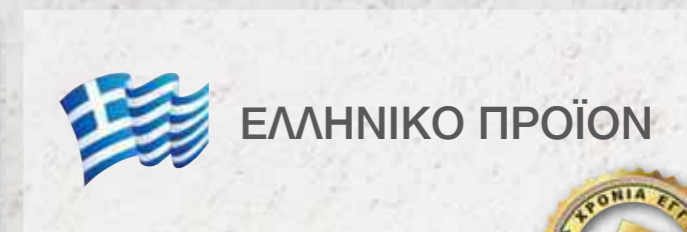
Υπόβαθρο

Οι κατασκευές είναι ένας τομέας ζωτικής σημασίας για την ευρωπαϊκή οικονομία, δημιουργώντας σχεδόν το 10% του ΑΕΠ της ΕΕ και προσφέροντας 20 εκατομμύρια θέσεις εργασίας, κυρίως σε μικρές και μεσαίες επιχειρήσεις. Η ανταγωνιστικότητα στον τομέα των κατασκευών μπορεί να επηρεάσει σημαντικά την ανάπτυξη του συνόλου της οικονομίας. Η ενεργειακή απόδοση και η αποδοτικότητα των πόρων στον τομέα της μεταποίησης, των μεταφορών και η χρήση των προϊόντων για την κατασκευή κτιρίων και υποδομών έχουν σημαντικό αντίκτυπο στους Ευρωπαίους. Η ανταγωνιστικότητα των κατασκευαστικών εταιρειών ως αποτελεί εκ τούτου σημαντικό ζήτημα, όχι μόνο για την ανάπτυξη και την απασχόληση, αλλά και για να εξασφαλιστεί η βιωσιμότητα του τομέα.



ΠΑΤΡΑΪΚΗ Seretti

ΤΕΝΤΟΠΑΝΑ



ΕΛΛΗΝΙΚΟ ΠΡΟΪΟΝ



ΕΡΓΟΣΤΑΣΙΟ - ΓΡΑΦΕΙΑ

ΛΕΥΚΑΣ 29, ΛΕΥΚΑ ΠΑΤΡΩΝ

ΤΗΛ./FAX: 2610 526.827, ΚΙΝ.: 6973 433 090, 6973 433 095

ΠΕΡΙΣΤΕΡΙ ΑΤΤΙΚΗΣ

ΚΑΡΑΪΣΚΑΚΗ 22 & ΧΡΥΣΟΣΤΟΜΟΥ ΣΜΥΡΝΗΣ

ΤΗΛ./FAX: 211 4070757

email: seretispanepe@gmail.com

www.patraiki-seretis.gr

Η SOMFY ΕΝΕΡΓΕΙ ΓΙΑ ΕΝΑΝ ΚΑΛΥΤΕΡΟ ΤΡΟΠΟ ΖΩΗΣ

Αντιμέτωποι με όσα συμβαίνουν στον κόσμο -εκτός από τις κλιματικές, περιβαλλοντικές και κοινωνικές προκλήσεις που συμβαίνουν καθημερινά σε όλο τον κόσμο - πολίτες, ιδρύματα και εταιρείες ενώνονται για να δημιουργήσουν ένα διαφορετικό μονοπάτι που χαρακτηρίζεται από λύσεις που αλλάζουν τον τρόπο παραγωγής και κατανάλωσης.

Αυτή είναι και η δέσμευση της SOMFY, ένας καλύτερος τρόπος ζωής, βασισμένος σε 3 πυλώνες: Πλανήτης, Άνθρωπος, Ευημερία ώστε να συμβάλλει στην οικοδόμηση ενός καλύτερου μέλλοντος.

«Εμπνέοντας έναν καλύτερο τρόπο ζωής προσβάσιμο σε όλους» είναι το όραμα της Somfy που είναι συνώνυμο με την πορεία που ακολουθεί και η οποία έχει χτιστεί βήμα προς βήμα με αποφασιστικότητα, αναλαμβάνει δράση καθημερινά για να αντιμετωπίσει την πρόκληση της αειφόρου ανάπτυξης.

Κάθε μέρα, η Somfy μειώνει τον αντίκτυπο των δραστηριοτήτων της στο περιβάλλον, λαμβάνοντας υπόψη την καθημερινή ζωή των εργαζομένων της και το μέλλον τους, διατηρώντας και την ποιότητα σχέσης με τους συνεργάτες της.

• **Πλανήτης.** Ένας καλύτερος τρόπος να νοιάζεσαι: Στόχος της Somfy είναι να βελτιώσει το περιβάλλον διαβίωσης των ανθρώπων ικανοποιώντας τις προσδοκίες τους όσον αφορά την άνεση, την ασφάλεια και την εξοικονόμηση ενέργειας.

• **Άνθρωπος.** Ένας καλύτερος τρόπος να υπάρχουν: Η Somfy προσπαθεί να προσφέρει στους υπαλλήλους της ένα ικανοποιητικό περιβάλλον εργασίας που είναι δίκαιο και χωρίς αποκλεισμούς, φροντίζοντας για την ανάπτυξη και εξέλιξη των δεξιοτήτων τους.

• **Ευημερία.** Ένας καλύτερος τρόπος ανάπτυξης: Οι άνθρωποι της Somfy πιστεύουν ότι η δημιουργία αξιών ξεκινά με την κινητοποίηση όλων. Δημιουργία από κοινού βέλτιστων πρακτικών με τους συνεργάτες τους, διασφαλίζοντας ότι είναι σεβαστές και ηθικές και αγκαλιάζουν οποιαδήποτε πράξη χτίζει εμπιστοσύνη, η οποία είναι απαραίτητη για τη μελλοντική ευημερία.

100% οικολογικά σχεδιασμένα προϊόντα έως το 2030

Επανεξέταση της παραγωγής των προϊόντων για ένα πιο βιώσιμο μέλλον.

Το Act for Green® είναι η εθελοντική πρωτοβουλία της Somfy, η οποία στοχεύει στη μείωση των περιβαλλοντικών επιπτώσεων των προϊόντων καθ' όλη τη διάρκεια του κύκλου ζωής τους: από την εξαγωγή πρώτων υλών έως το τέλος της ζωής τους.

Το Act for Green® είναι η διασφάλιση δημιουργίας προϊόντων ποιότητας, με σεβασμό στις απαιτήσεις του οικολογικού σχεδιασμού.

Μια οικολογικά σχεδιασμένη προσέγγιση!

Κατανάλωση ενέργειας

Η κατανάλωση ισχύος αναμονής των μοτέρ Somfy έχει μειωθεί σε λιγότερο από 0,5 Watt.



Πόροι

Ορισμένες παλιές τεχνολογίες ηλεκτρονικών εξαρτημάτων που προκαλούν αρνητικές επιπτώσεις, απαγορεύονται στα τηλεχειριστήρια.

Διάρκεια

- Ηλεκτροκίνηση: οι ηλεκτρονικές κάρτες μπορούν να αποσυναρμολογηθούν στο εργοστάσιο, σε περιπτώσεις επαναλειτουργίας ή αναβάθμισης.
- Τηλεχειριστήρια: τα προϊόντα Somfy αντέχουν σε πτώσεις και κραδασμούς σύμφωνα με τα εσωτερικά standards.

Χημικές ουσίες

Η συμμόρφωση με την ευρωπαϊκή οδηγία RoHS και τον κανονισμό REACH ελέγχονται από εξωτερικό εργαστήριο.

Συσκευασία

- Τουλάχιστον 50% ανακυκλωμένο χαρτόνι.
- 100% των εγχειριδίων από ανακυκλωμένο χαρτί.

Περιβαλλοντική δήλωση

Μια ηλεκτρονική περιβαλλοντική δήλωση PEPecopassport® γίνεται για τα προϊόντα Somfy και επαληθεύεται εξωτερικά από την Bureau Veritas.

Οι λύσεις Somfy βοηθούν στην αποφυγή εκπομπών τοξικών αερίων.

Αναπτύσσει λύσεις για τη βελτιστοποίηση της ενεργειακής απόδοσης των κτιρίων. Αυτό είναι ένα μείζον ζήτημα, καθώς αυτός ο τομέας είναι ένας από τους μεγαλύτερους εκπομπές CO₂.

Χάρη στην έξυπνη ηλιακή προστασία και τον έλεγχο ρολών, μειώνεται η ανάγκη για θέρμανση το χειμώνα και η χρήση κλιματισμού το καλοκαίρι. Για την επικύρωση της προσέγγισης αυτής, υπήρξε συνεργασία με το Carbone 4* για την ανάπτυξη ενός μοντέλου για τον υπολογισμό των εκπομπών που αποφεύγονται όταν χρησιμοποιούνται οι λύσεις ηλεκτροκίνησης και αυτοματοποιούνται τα ρολά.

Στη Γαλλία, αυτό ισοδυναμεί με 120 kT CO₂ το 2019 ή κατανάλωση άνθρακα 10.000 Γάλλων σε ένα έτος. Οι λύσεις Somfy αποφεύγουν τρεις φορές περισσότερο CO₂ από ό, τι παράγουν.

* Η Carbone 4 είναι μια εταιρεία συμβούλων που ειδικεύεται στη στρατηγική χαμηλών εκπομπών άνθρακα και την προσαρμογή στην κλιματική αλλαγή.



Η ΘΕΣΗ ΤΗΣ ES-SO

για τη νέα στρατηγική της ΕΕ
για την προσαρμογή στην κλιματική αλλαγή

Στις 14 Ιουνίου 2021, τα μέλη της επιτροπής ENVI αντάλλαξαν απόψεις με την Επιτροπή σχετικά με τη νέα Στρατηγική της ΕΕ για την προσαρμογή στην κλιματική αλλαγή. Αυτή η στρατηγική αποσκοπεί στη δημιουργία μιας Ένωσης ανθεκτικής στο κλίμα προσαρμόζοντας την ΕΕ στις τρέχουσες και μελλοντικές επιπτώσεις της κλιματικής αλλαγής στη ζωή των Ευρωπαίων πολιτών.



Η ES-SO χαιρετίζει αυτήν τη στρατηγική προσαρμογής που είναι απαραίτητη ενόψει της έκτακτης ανάγκης λόγω κατάστασης. Τα ακραία γεγονότα που σχετίζονται με την κλιματική αλλαγή είναι πιο συχνά, έντονα και επίμονα. Εκατομμύρια άνθρωποι υπέφεραν από υπερθέρμανση, γεγονός που καθιστά την προσαρμογή των κτιρίων βασικό παράγοντα για τη δημόσια υγεία. Αυτή η ολοκληρωμένη στρατηγική προσαρμογής πρέπει να εφαρμοστεί σε όλους τους τομείς, συμπεριλαμβανομένου του κτιριακού.

Σύμφωνα με το νέο στόχο μείωσης των εκπομπών αερίων θερμοκηπίου κατά 55%, τα κείμενα EED και EPBD θα αναθεωρηθούν. Αυτές οι αναθεωρήσεις αποσκοπούν στο μετριασμό της κλιματικής αλλαγής κάνοντας τα κτίρια πιο αποδοτικά ενεργειακά, συμπεριλαμβανομένης της μείωσης των εκπομπών αερίων θερμοκηπίου από τον κλιματισμό. Αυτή τη στιγμή, οι συνέπειες της κλιματικής αλλαγής είναι ήδη απτές και πρέπει επίσης να προσαρμόσουμε τη ζωή μας, τους χώρους διαβίωσής μας, τα κτίριά μας.

Μόνο το 10% των κτιρίων της ΕΕ ανήκουν στα πιστοποιητικά ενεργειακής



απόδοσης κατηγορίας A και B, ενώ σχεδόν το 75% των κατηγοριών Δ και Ε. Περίπου το 85% των υφιστάμενων ευρωπαϊκών κτιρίων αναμένεται να παραμείνουν μέχρι το 2050 και μέχρι τότε ακραία κλιματικά φαινόμενα εμφανίζονται πιο συχνά. Τα θερμικά κύματα προβλέπεται να φτάσουν σε υψηλότερες θερμοκρασίες σε μεγαλύτερα χρονικά διαστήματα. Υψηλότερες θερμοκρασίες εμφανίζονται σε όλη την Ευρώπη, ακόμη και σε χώρες που παραδοσιακά επικεντρώνονται στην ανάγκη για θέρμανση. Για παράδειγμα, ο Γάλλος επιστήμονας προβλέπουν ότι το κύμα καύσωνα θα ξεπεράσει τις 80 ημέρες με θερμοκρασία πάνω από 34°C στη Γαλλία από το 2070.

Πρέπει επειγόντως να προσαρμόσουμε τα κτίριά μας στις υψηλές θερμοκρασίες και τα κύματα καύσωνα του σήμερα και του αύριο, για να τα διατηρήσουμε βιώσιμα και άνετα. Στην ΕΕ, 100 εκατομμύρια άνθρωποι υποφέρουν από θερμά κτίρια ενώ 50 εκατομμύρια υποφέρουν από κρύα κτίρια. Η υπερβολική ζέστη επηρεάζει αρνητικά την υγεία των ατόμων που πάσχουν από καρδιαγγειακές παθήσεις, διαβήτη, Πάρκινσον, Αλτσχάιμερ και επιληψία. Επιπλέον, οι προβλέψεις για τους κινδύνους θανάτου από καύσωνα είναι πολύ περισσότερες από ό,τι από κύματα ψύχους. Ο κλιματικός κίνδυνος υπερθέρμανσης πρέπει να συμπεριληφθεί πλήρως στην κλιματική ανθεκτικότητα, καθώς επηρεάζει την υγεία και την άνεση των Ευρωπαίων, οι οποίοι περνούν περισσότερο από το 90% του χρόνου τους σε εσωτερικούς χώρους.

Η ανθεκτικότητα στην κλιματική αλλαγή πρέπει να περιλαμβάνεται σε κάθε πολιτική, κάθε τομέα, συμπεριλαμβανομένου του κτιριακού. Τα κτίρια μπορούν να προσαρμοστούν στην κλιματική αλλαγή χάρη στη δυναμική ηλιακή σκίαση στα παράθυρα. Η δυναμική ηλιακή σκίαση συμβάλλει τόσο στις προσπάθειες μετριασμού όσο και στις προσπάθειες προσαρμογής του ευρωπαϊκού κτιριακού αποθέματος. Πράγματι, αποτρέποντας την υπερθέρμανση, η δυναμική ηλιακή σκίαση προσαρμόζει το κτίριο στις τρέχουσες και μελλοντικές κλιματικές συνθήκες μειώνοντας σημαντικά την ενεργό κατανάλωση ψύξης, εάν υπάρχει. Η δυναμική ηλιακή σκίαση πρέπει να γίνει ένα υποχρεωτικό εργαλείο για να γίνουν τα κτίρια μελλοντικά πιο ανθεκτικά.

Επιπλέον, η αυτοματοποιημένη ηλιακή σκίαση επιτρέπει μια πιο έξυπνη προσαρμογή του κτιρίου και αυξάνει την πρόληψη της υπερθέρμανσης. Ο αυτοματισμός κτιρίου και το σύστημα ελέγχου ευνοούν την υγεία, την άνεση και την ενεργειακή απόδοση ανά πάσα στιγμή και παρέχει δεδομένα για τον κίνδυνο υπερθέρμανσης. Τα ευάλωτα άτομα με υψηλότερο κίνδυνο για την υγεία από τους κλιματικούς κινδύνους χρειάζονται περισσότερη βοήθεια η οποία πρέπει να περιλαμβάνει δυναμική ηλιακή σκίαση για να κάνει το κλίμα του σπιτιού τους ανθεκτικό.

Λίγα λόγια για την ES-SO vzw

Η ES-SO είναι ένας μη κερδοσκοπικός οργανισμός, βελγικού δικαίου (ES-SO vzw) που ιδρύθηκε στις Βρυξέλλες. Είναι η οργάνωση-ομπρέλα των επαγγελματιών ενώσεων ηλιακής σκίασης στα ευρωπαϊκά κράτη μέλη. Η δυναμική ηλιακή σκίαση είναι μια τεχνολογία χαμηλών εκπομπών άνθρακα που σχεδιάστηκε και κατασκευάστηκε στην Ευρώπη. Ο κλάδος αποτελείται από χιλιάδες μικρές και μεσαίες εταιρείες, που απασχολούν περισσότερους από 450.000 ανθρώπους σε όλα τα κράτη μέλη και πραγματοποιούν ετήσιες πωλήσεις άνω των 22 δισεκατομμυρίων ευρώ.

ΠΟΣΗ «ΑΤΥΧΙΑ» ΥΠΑΡΧΕΙ ΜΕΣΑ ΣΕ ΕΝΑ ΑΤΥΧΗΜΑ;

(Οι αιτίες τους και πως μπορούμε να μειώσουμε την πιθανότητα να συμβούν)

Γιώργος Σκρουμπέλος | Δρ Μηχανολόγος Μηχανικός, Γενικός Διευθυντής RMS ΕΞΥΠΠ
Πρόεδρος Επιτροπής Υγείας & Ασφάλειας του Ευρωπαϊκού Συνδέσμου Εταιρειών Συντήρησης

Παρά τον πλούτο της ελληνικής γλώσσας, η λέξη «ατύχημα» μας καθοδηγεί σε λάθος συνειρμούς, ότι δηλαδή, εάν συμβεί κάτι δυσάρεστο που σχετίζεται με την υγεία μας, αυτό οφείλεται σε κάποια κακή συγκυρία ό,τι και να σημαίνει αυτό. Συνήθως όμως η πραγματικότητα είναι διαφορετική: όλα τα ατυχήματα έχουν τις αιτίες τους και δυστυχώς τις περισσότερες φορές έχουμε συμβάλει και εμείς με τη συμπεριφορά μας, φυσικά χωρίς να το θέλουμε, γιατί διακατεχόμαστε από τη νοοτροπία του «δε θα συμβεί σε μένα»... μέχρι να συμβεί...



Στην υγεία μας!

Κανείς ψυχοσωματικά υγιής και ισορροπημένος άνθρωπος δε θέλει να υποβαθμιστεί η υγεία του. Ιδιαίτερα στην Ελλάδα, οι πιο δημοφιλείς χαιρετισμοί, το «γεια σου», «στην υγεία μας» ή το «με υγεία», καταδεικνύουν το πόσο σημαντική θεωρεί ο λαός μας την υγεία, την οποία οι αρχαίοι την τιμούσαν σαν θεά, αναδεικνύοντας έτσι την τεράστια αξία της.

Αυτό όμως που δεν έχουμε κατανοήσει στη χώρα μας είναι αυτό που επίσης έλεγαν οι αρχαίοι: «Τα αγαθά κόποις κτώνται» (τα καλά αποκτώνται με προσπάθεια). Μέσα σε αυτά και η υγεία μας δεν είναι δεδομένη. Μπορεί κάποιος να έχουν ένα κληρονομικό πλεονέκτημα, όμως η διατήρηση της υγείας μας σε όλη μας τη ζωή θέλει προσπάθεια και αυτό φτάνουμε να το καταλάβουμε όταν αυτή υποβαθμιστεί. Άλλωστε και η θεά Υγεία ήταν προσωποποίηση της πρόληψης και όχι της θεραπείας.

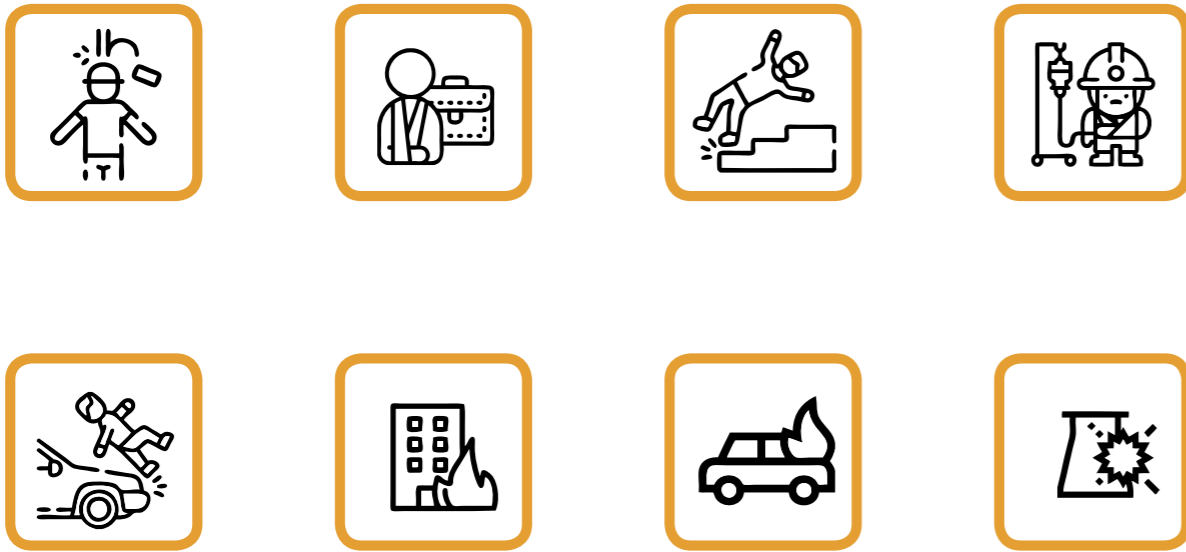
Φύση και εργασία

Είναι αλήθεια ότι η Φύση ή η Υπερδύναμη που μας δημιούργησε μας προίκισε με τα απαραίτητα ώστε να ανταπεξερχόμαστε στους παράγοντες που απειλούν την επιβίωσή μας. Όμως με την εξέλιξη, ο Άνθρωπος ανέπτυξε το δικό του περιβάλλον μέσα από την τεχνολογία και κατάφερε σταδιακά να επιβληθεί και να αναρριχηθεί στην κορυφή των έμβιων όντων. Σε αυτό το περιβάλλον βρέθηκε για μία ακόμη φορά «γυμνός» δηλαδή απροστάτευτος. Μπορεί σήμερα η τεχνολογία να είναι παντού, όμως στην εργασία μας η τεχνολογία εμφανίζεται γρηγορότερα και με μεγαλύτερη ισχύ και συνεπώς ο εργαζόμενος άνθρωπος καλείται να δημιουργήσει ένα ακόμη «σώμα» πιο ισχυρό για να ανταπεξέλθει σε αυτή τη νέα απειλή στην επιβίωσή του. Λίγο ειρωνικό έτσι: Η εργασία που μας τρέφει αλλά συγχρόνως μας απειλεί. Αυτή όμως είναι και η πορεία της ζωής, μία αέναη ισορροπία μεταξύ του καλού και του κακού που συνυπάρχουν, «Ουδέν καλόν αμιγές κακού» και αντιστρόφως.

Ατύχημα: Ένα «ατυχές» (άραγε;) περιστατικό

Αφού κανείς δε θέλει να τραυματιστεί ή να αρρωστήσει γιατί συμβαίνουν ατυχήματα; Άλλωστε η ζωή και η εργασία μας είναι τόσο πολυσύνθετη κάνοντας χιλιάδες ενέργειες κάθε μέρα. Πως μπορεί να αποκλείσει κανείς τον παράγοντα τύχη;

Οι έρευνες έχουν δείξει ότι για να φτάσει κάποιος να υποστεί ένα ατύχημα βρέθηκε στην τροχιά μιας σειράς γεγονότων που, ευτυχώς, τις περισσότερες φορές δεν κατέληξε σε ατύχημα. Απλά δε σκέφτηκε ότι θα μπορούσε αυτή η σειρά να επαναληφθεί με πιο δυσάρεστες συνέπειες. Όπως καταδεικνύουν οι έρευνες,



είμαστε ατελείς οργανισμοί και κάνουμε λάθη. Αυτά τα λάθη συσσωρεύονται, συνδέονται σε μία αλυσίδα γεγονότων και κάποιες φορές οδηγούν σε ατυχήματα. Τα ατυχήματα κατά 95% οφείλονται σε λάθος αποφάσεις.

Εάν κάποιος κάνει ένα λάθος αυτό είναι συνηθισμένο. Το λάθος γίνεται επικίνδυνο όταν:

- Δεν γνωρίζουμε ότι το διαπράξαμε
- Γνωρίζαμε ότι το διαπράξαμε αλλά δεν υπολογίσαμε τις συνέπειες
- Γίναμε αντιληπτοί ότι το διαπράξαμε αλλά οι υπόλοιποι αδιαφόρησαν και δεν επενέβησαν

Αυτές είναι οι κυριότερες κατηγορίες αιτιών που οδηγούν σε ένα ατύχημα αν κανείς το διερευνήσει σοβαρά.

Στις περισσότερες των περιπτώσεων, τα ατυχήματα θα μπορούσαν να είχαν αποφευχθεί με απλές ενέργειες σε πολύ αρχικό στάδιο. Αλλά κανείς δεν το σκέφτεται. Στις περισσότερες περιπτώσεις οι παθόντες γνώριζαν ότι έκαναν λάθη και έθεταν τον εαυτό τους σε κίνδυνο αλλά είχαν τέτοια εξοικείωση και αυτοπεποίθηση που τους οδήγησε όχι σε απλά λανθασμένες αλλά και δυστυχώς σε μοιραίες αποφάσεις.

Ιδιαίτερα στο χώρο εργασίας οι κυριότερες αιτίες είναι η βιασύνη, η αφηρημάδα, η εξοικείωση με τον κίνδυνο, η εξοικονόμηση προσπάθειας, η επίδειξη, η επιθετικότητα, η αδιαφορία, η απροσεξία, οι αστεϊσμοί, η ακαταστασία και η κατανάλωση ουσιών (όχι μόνο ποτών ή ναρκωτικών αλλά και φαρμάκων).

Για την ελαχιστοποίηση αυτών των λαθών υπάρχουν τρεις σειρές μέτρων που πρέπει να λαμβάνουμε προκειμένου να ελαχιστοποιήσουμε την πιθανότητα να μας συμβεί ένα ατύχημα.

1. Να υπάρχουν σαφείς κανόνες ασφαλείας για την προστασία μας από την αε-λή μας σκέψη και τις λανθασμένες αποφάσεις
2. Να έχουμε την εκπαίδευση ώστε να γνωρίζουμε τους κανόνες αυτούς

3. Να έχουμε την πειθαρχία να αποδεχθούμε ότι χρειάζεται να τηρούνται οι κανόνες αυτοί χωρίς εξαιρέσεις και συντομεύσεις, αλλιώς

4. Να υπάρχει η απαραίτητη επιτήρηση της εφαρμογής των κανόνων αυτών στην περίπτωση που αυτοί παραβιάζονται ακούσια ή εκούσια

Εάν τα ανωτέρω μέτρα εφαρμοστούν η πιθανότητα να συμβεί κάτι δυσάρεστο ελαχιστοποιείται γιατί ακριβώς δεν αφήνουμε τίποτα στην τύχη. Ακόμη και εάν όλα εφαρμοστούν τέλεια, η πιθανότητα ατυχήματος παραμένει. Μπορεί να μη μηδενίζεται ποτέ αλλά ελαχιστοποιείται και απομακρύνεται, ώστε η κακή συγκυρία να μην παίζει καθοριστικό ρόλο.

Σε διάφορα επαγγέλματα, επικρατούν συνθήκες επικίνδυνες για όλους τους επαγγελματίες. Ο κίνδυνος όμως είναι μέρος της ζωής και του επαγγέλματος και δεν μπορεί να απαλειφθεί γιατί αποτελεί απαραίτητο στοιχείο για να κάνουμε τη δουλειά μας. Σε όλα τα εξειδικευμένα επαγγέλματα, η γνώση των κινδύνων είναι δύναμη.

Η συνέχεια στο επόμενο τεύχος

Images by pexels.com - pixabay.com

ΗΜΕΡΟΛΟΓΙΟ ΕΚΘΕΣΕΩΝ

R+T Stuttgart

21 - 25 Φεβρουαρίου 2022, Γερμανία
www.messe-stuttgart.de/r-t/en

OUTDOOR. AMBIENTE. LIVING.

5 - 9 Φεβρουαρίου 2022, Γερμανία
www.messe-stuttgart.de/en/outdoor-ambiente-living

R+T Asia

25 - 27 Μαΐου 2022, Κίνα
en.rtasia.net

R+T Turkey

20 - 22 Οκτωβρίου 2022, Τουρκία
www.r-turkey.com

APAEexpo

5 - 7 Οκτωβρίου 2022, Ισπανία
www.apaexpopuertasautomaticas.com

Sun Shading Expo North America

12 - 14 Οκτωβρίου 2022, ΗΠΑ
www.sunshadingexpo.com



SUN&SHADOW

ΣΚΙΑΣΗ - ΑΝΕΣΗ - ΕΝΕΡΓΕΙΑΚΗ ΑΝΑΒΑΘΜΙΣΗ

- > ΕΞΩΤΕΡΙΚΗ ΣΚΙΑΣΗ
- > ΕΣΩΤΕΡΙΚΗ ΣΚΙΑΣΗ
- > ΠΟΡΤΕΣ / ΠΑΡΑΘΥΡΑ / ΓΚΑΡΑΖΟΠΟΡΤΕΣ
- > ΥΠΑΙΘΡΙΟΣ ΧΩΡΟΣ
- > ΠΑΡΑΛΙΑ / ΑΘΛΗΤΙΣΜΟΣ / ΠΑΙΧΝΙΔΙ

WWW.SUNANDSHADOW.GR

ΕΚΔΙΔΕΤΑΙ ΣΕ ΕΝΤΥΠΗ & ΗΛΕΚΤΡΟΝΙΚΗ ΜΟΡΦΗ, ΣΕ ΤΡΕΙΣ ΕΚΔΟΣΕΙΣ ΤΟ ΧΡΟΝΟ

ΜΕΛΟΣ:

