

# SUN&SHADOW

ΣΚΙΑΣΗ - ΑΝΕΣΗ - ΕΝΕΡΓΕΙΑΚΗ ΑΝΑΒΑΘΜΙΣΗ



**NYFAN**  
**COOLSCREEN™**



Επαναπροσδιορίζοντας τη Σκίαση



**NYFAN**  
**PERGOLA™**

Your outdoors  
sense of home.



It's not just a Bioclimatic.

It's *Roma*

Louvresystem® Roma

Αναβαθμίστε τον εξωτερικό σας χώρο με την  
πέργκολα Roma της σειράς Louvresystem® by Alpha.  
Δημιουργήστε ένα χώρο μοντέρνας αρχιτεκτονικής,  
αξιοποιώντας στο μέγιστο τις φυσικές πηγές ενέργειας.

**Making it Bio.**

Designed by Alpha in Greece

**APOSTOLOPOULOS S.A.**  
Awning systems

Ναύπλιο, 21 100 • Τ. 27510 68275

@alphadesignshadow

email: [info@alphashadow.gr](mailto:info@alphashadow.gr) • [www.alphashadow.gr](http://www.alphashadow.gr)



**ALPHA®**

Our experience your shadow

Pergosystem®

Louvresystem®

Zipsystem®

Απόλυτη σκίαση  
Εξοικονόμηση ενέργειας  
Περισσότερη δροσιά

32°C

27°C

zero®

Το zero® αποτελεί το μοναδικό τεντόπανο, που προσφέρει 100% σκίαση και μηδενική ηλιακή διαπερατότητα για απόλυτη δροσιά και μέγιστη εξοικονόμηση ενέργειας. Κατασκευάζεται από ύφασμα, χωρίς πλαστικά ή πλαστικοποιητές, με χρήση οικολογικών και μη επικίνδυνων υλικών. Φιλικό στο περιβάλλον.

ΒΑΡΟΣ	ΑΝΤΟΧΗ ΣΤΗΝ ΤΑΝΥΣΗ	ΑΝΤΙΤΑΣΗ ΣΤΟ ΝΕΡΟ	ΑΝΤΟΧΗ ΣΤΟ ΣΕΙΣΜΟ	ΠΛΑΚΟΣ
450 gr/m <sup>2</sup>	292 Kg	>3.000mm	6,2 Kg	0,45mm

calbari

ΤΕΧΝΙΚΑ ΥΦΑΣΜΑΤΑ ΣΚΙΑΣΗΣ Α.Ε.

www.calbari.gr

# EDITORIAL

Ο κλάδος της σκίασης εισέρχεται και φέτος σε μια περίοδο έντονης δραστηριότητας, καθώς η άνοιξη σηματοδοτεί παραδοσιακά την επίσημη έναρξη της σεζόν. Με τον Απρίλιο να έχει ήδη διανυθεί και το καλοκαίρι να πλησιάζει, η αγορά προετοιμάζεται για την κορύφωση της ζήτησης σε συστήματα εξωτερικής και εσωτερικής σκίασης.

Ωστόσο, πλέον η εποχικότητα του κλάδου αποκτά μια νέα διάσταση: η σκίαση δεν αποτελεί μόνο μια «θερινή ανάγκη», αλλά έναν διαρκή μηχανισμό ενεργειακής διαχείρισης των κτιρίων καθ' όλη τη διάρκεια του έτους.

Η συζήτηση στον χώρο της σκίασης έχει εξελιχθεί σημαντικά τα τελευταία χρόνια. Δεν περιορίζεται πλέον στην αισθητική ή στη λειτουργικότητα ενός συστήματος, αλλά επεκτείνεται δυναμικά στην ενεργειακή απόδοση των κτιρίων, στην αστική ανθεκτικότητα απέναντι στην κλιματική κρίση και στη συνολική ποιότητα ζωής στους εσωτερικούς και εξωτερικούς χώρους.

Οι σύγχρονες αρχιτεκτονικές τάσεις δείχνουν ξεκάθαρα ότι η σκίαση αποτελεί αναπόσπαστο στοιχείο του βιοκλιματικού σχεδιασμού. Από δυναμικές προσόψεις που προσαρμόζονται στην ηλιακή ακτινοβολία, μέχρι έξυπνα συστήματα ελέγχου φωτός και θερμοκρασίας, η σκίαση παύει να είναι ένα «πρόσθετο στοιχείο» και μετατρέπεται σε ενεργό εργαλείο εξοικονόμησης ενέργειας και μείωσης εκπομπών. Σε μια εποχή όπου η ψύξη των κτιρίων αναμένεται να αυξήσει σημαντικά τη συνολική ενεργειακή κατανάλωση διεθνώς, η σημασία των παθητικών λύσεων σκίασης γίνεται κομβική για το μέλλον του δομημένου περιβάλλοντος.

Σε αυτό το πλαίσιο, η Global Shading Day, στις 21 Μαρτίου, έχει εξελιχθεί σε ένα διεθνές σημείο αναφοράς για τον κλάδο. Η ημέρα αυτή, που θεσπίστηκε από την European Solar Shading Organisation (ES-SO), αναδεικνύει τη σημασία της σκίασης ως βασικού εργαλείου για τη μείωση της ενεργειακής κατανάλωσης, την προστασία από την υπερθέρμανση και τη βελτίωση της θερμικής και οπτικής άνεσης στα κτίρια. Ιδιαίτερη σημασία αποκτά η στρατηγική συνεργασία μεταξύ του ΣΕΕΣ (Συνδέσμου Ελληνικών Επιχειρήσεων Σκίασης) και της εταιρείας SHAPE B2B Media and Events, η οποία πλέον αποτελεί επίσημο φορέα επικοινωνίας και προβολής του Συνδέσμου. Η σύμπνοια αυτή δεν είναι απλώς τυπική· αντικατοπτρίζει μια κοινή στόχευση για την ενίσχυση της καινοτομίας και την προώθηση ποιοτικών προτύπων στον κλάδο.

Το μέλλον της σκίασης είναι σαφώς διαμορφωμένο γύρω από τρεις άξονες: τεχνολογία, ενέργεια και συνεργασία. Και σε αυτό το τρίπτυχο, η ελληνική αγορά έχει την ευκαιρία όχι μόνο να ακολουθήσει τις εξελίξεις, αλλά να συμβάλει ενεργά στη διαμόρφωσή τους.

Καλή ανάγνωση!



[WWW.SUNANDSHADOW.GR](http://WWW.SUNANDSHADOW.GR)

ΕΠΙΚΟΙΝΩΝΙΑ

Κρήτης 13, 142 31 Ν. Ιωνία, Αθήνα, τ. 210 2723628, 210 2718583, φ. 210 2798487  
info@shape.com.gr • www.shape.com.gr

Τα ενυπόγραφα κείμενα είναι προσφορά των συντακτών τους, των οποίων και τις απόψεις εκφράζουν. Κείμενα και φωτογραφίες δεν επιστρέφονται. Η διεύθυνση των εκδόσεων Shape IKE, διατηρεί το δικαίωμα να τα αναδημοσιεύει σε χρόνο που κρίνει σκόπιμο, εφ' όσον ανταποκρίνονται στις ανάγκες ενημέρωσης των αναγνωστών μας. Η διεύθυνση και οι συνεργάτες καταβάλλουν κάθε δυνατή προσπάθεια για την επαλήθευση τους, δεν φέρουν ευθύνη για την ακρίβεια των τεχνικών και λοιπών χαρακτηριστικών των μηχανημάτων και ειδών που παρουσιάζονται σε κείμενα ή πίνακες της έκδοσης. Οι κ.κ. κατασκευαστές και οι αντιπρόσωποι τους παρακαλούνται για τον έλεγχο και τη διόρθωση τυχόν λαθών για την ορθή ενημέρωση των σχετικών στοιχείων.

ΕΚΔΟΤΗΣ

Ιωάννης Σηφοστρατουδάκης

ΣΥΜΒΟΥΛΟΣ ΕΚΔΟΣΗΣ

Γιώργος Σηφοστρατουδάκης

ΕΠΙΜΕΛΗΤΗΣ ΕΚΔΟΣΗΣ

Ελένη Μαχαίρα

ΥΠΕΥΘΥΝΟΙ ΔΙΑΦΗΜΙΣΗΣ

Κατερίνα Καρβουνάκη

Νίκος Γρηγορίου

ΥΠΕΥΘΥΝΗ ΣΥΝΔΡΟΜΩΝ

Σουζάνα Κόκοτζη

CREATIVE ASSOCIATE

SHAPE STUDIO

DTP

Αθανασία Βαβαρίνου

ΥΠΕΥΘΥΝΟΣ ΨΗΦΙΑΚΗΣ ΕΚΔΟΣΗΣ

Κωνσταντίνος Καπογιάννης

ΓΡΑΜΜΑΤΕΙΑ

Σουζάνα Κόκοτζη

ΙΔΙΟΚΤΗΣΙΑ

SHAPE IKE

ΛΟΓΙΣΤΗΡΙΟ

Νίκος Σκονδρέας,

Μαρία Μπογιατζίδου,

Σουζάνα Κόκοτζη

ΝΟΜΙΚΟΣ ΣΥΜΒΟΥΛΟΣ

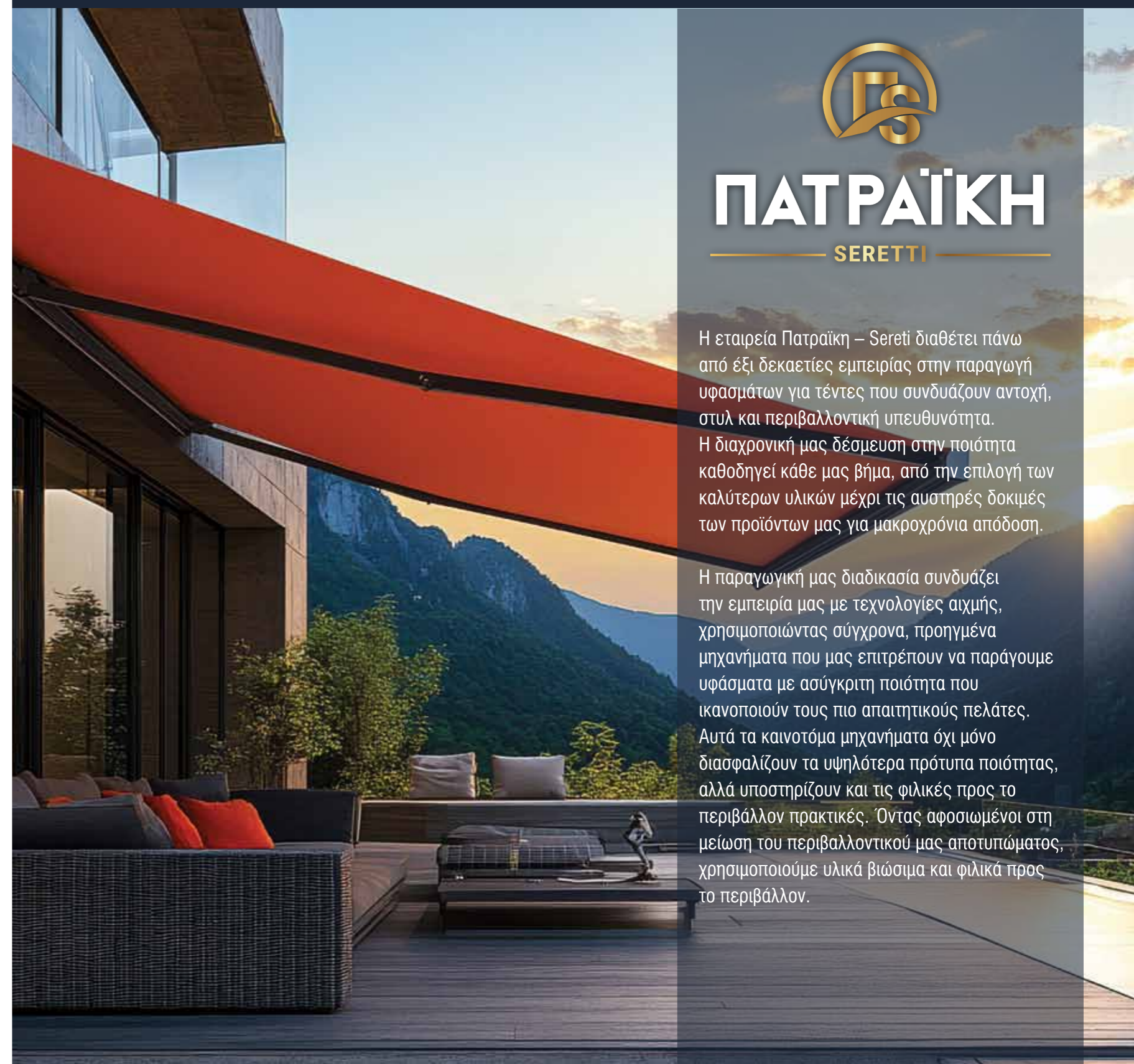
Ε. Σαλαβράκος, τηλ.: 6979 061 721

ΜΕΜΟΝΩΜΕΝΟ ΤΕΥΧΟΣ: 15€

(συν έξοδα αποστολής)

ISSN: 3057 - 5397

Απαγορεύεται αυστηρά η αναδημοσίευση, ανατύπωση και αναπαραγωγή των περιεχομένων του Sun&Shadow (κείμενα, θεματολογία, κ.λπ.) χωρίς να έχει προηγουμένως δοθεί η έγγραφη άδεια του εκδότη. Κάθε παραβίαση της παραπάνω απαγόρευσης διώκεται με βάση το νόμο περί πνευματικών δικαιωμάτων.



# ΠΑΤΡΑΪΚΗ

SERETTI

Η εταιρεία Πατραϊκή – Sereti διαθέτει πάνω από έξι δεκαετίες εμπειρίας στην παραγωγή υφασμάτων για τέντες που συνδυάζουν αντοχή, στυλ και περιβαλλοντική υπευθυνότητα.

Η διαχρονική μας δέσμευση στην ποιότητα καθοδηγεί κάθε μας βήμα, από την επιλογή των καλύτερων υλικών μέχρι τις αυστηρές δοκιμές των προϊόντων μας για μακροχρόνια απόδοση.

Η παραγωγική μας διαδικασία συνδυάζει την εμπειρία μας με τεχνολογίες αιχμής, χρησιμοποιώντας σύγχρονα, προηγμένα μηχανήματα που μας επιτρέπουν να παράγουμε υφάσματα με ασύγκριτη ποιότητα που ικανοποιούν τους πιο απαιτητικούς πελάτες. Αυτά τα καινοτόμα μηχανήματα όχι μόνο διασφαλίζουν τα υψηλότερα πρότυπα ποιότητας, αλλά υποστηρίζουν και τις φιλικές προς το περιβάλλον πρακτικές. Όντας αφοσιωμένοι στη μείωση του περιβαλλοντικού μας αποτυπώματος, χρησιμοποιούμε υλικά βιώσιμα και φιλικά προς το περιβάλλον.

- ΕΞΕΙΔΙΚΕΥΜΕΝΟΙ ΣΤΗΝ ΒΙΟΜΗΧΑΝΙΑ
- ΥΨΗΛΗΣ ΠΟΙΟΤΗΤΑΣ ΠΡΟΪΟΝΤΑ
- ΑΡΙΣΤΗ & ΑΜΕΣΗ ΕΞΥΠΗΡΕΤΗΣΗ
- ΕΞΟΙΚΟΝΟΜΗΣΗ ΕΝΕΡΓΕΙΑΣ
- ΑΠΟΔΟΤΙΚΟΤΗΤΑ ΠΡΟΪΟΝΤΟΣ

# ΥΦΑΣΜΑΤΑ ΣΚΙΑΣΗΣ

ΕΡΓΟΣΤΑΣΙΟ - ΓΡΑΦΕΙΑ: ΛΕΥΚΑΣ 29, ΛΕΥΚΑ ΠΑΤΡΩΝ ΤΗΛ./FAX: 2610 52 68 27  
ΠΕΡΙΣΤΕΡΙ ΑΤΤΙΚΗΣ: ΚΑΡΑΪΣΚΑΚΗ 22 & ΧΡΥΣΟΣΤΟΜΟΥ ΣΜΥΡΝΗΣ, ΤΗΛ./FAX: 211 40 70 757  
email: info@patraikisereti.gr | www.patraikisereti.gr

EUROPA  
OUTDOOR  
SYSTEMS

Βιοκλιματική Pergola

Element

Glass  
Railings

Αρχιτεκτονικά Συστήματα που καλύπτουν  
όλες τις ανάγκες εξωτερικών χώρων.

EUROPA<sup>®</sup> ALUMINIUM SYSTEMS FACADE CLADDING

EUROPA<sup>®</sup> BIOTERMICA Pergola

EUROPA<sup>®</sup> ELEMENT SHADING & DECORATING SYSTEM

EUROPA<sup>®</sup> ALUMINIUM SYSTEMS GLASS RAILINGS



Europa Profil Αλουμίνιο Α.Β.Ε.  
56, χλμ. Εθνικής Οδού Αθηνών - Λαμίας 32011,  
Οινόφυτα Βοιωτίας.  
T: +30 22624 40000, info@europaprofil.com  
[www.europaprofil.com](http://www.europaprofil.com)



UNDER THE SUN EXPERIENCE



**ΓΕΡΑΚΗΣ**  
ΤΕΝΤΣ ΕΠΙΠΛΑ ΚΗΠΟΥ

Inspired by your needs!



# FRAME

# SYSTEM

Το οριζόντιο σύστημα σκίασης Frame είναι ιδανικό για γυάλινα αίθρια και πέργκολες και σε συνδυασμό με διάτρητο ύφασμα soltis92 προσφέρει την μέγιστη θερμική ασπίδα καθώς περιορίζει έως και 97% την ηλιακή ακτινοβολία.



Τεχνικά χαρακτηριστικά:

- Class 3 αντοχή στον αέρα, σύμφωνα με τον κανονισμό EN 13561
- Λειτουργία μόνο ηλεκτροκίνητη
- Αμορτισέρ γκαζιού για τέντωμα του υφάσματος
- Μέγιστη διάσταση 500x600 cm
- 12 στάνταρ χρώματα
- 5 χρόνια εγγύηση
- Made in Italy

Θεσσαλονίκη: Τ 2310 820 085  
info@tentesgerakis.gr

Χαλκιδική: 1ο κλμ. Μουδανίων - Κασσάνδρας Τ.Θ. 73, Τ 23730 21 121  
4ο κλμ Μουδανίων - Σιθωνίας, Τ 23730 91 444

tentesgerakis  
gerakis.awnings

www.tentesgerakis.gr  
eshop.tentesgerakis.gr

EXCLUSIVELY IN GREECE ΟΡΓΑΝΩΜΕΝΟ ΔΙΚΤΥΟ ΣΥΝΕΡΓΑΤΩΝ ΣΕ ΟΛΗ ΤΗΝ ΕΛΛΑΔΑ, ΤΗΝ ΚΥΠΡΟ ΚΑΙ ΤΑ ΒΑΛΚΑΝΙΑ





62 | 2026

## INDEX

Αγορά / Νέα / 12

Global Shading Day 2026: Οι ευρωπαϊκές δράσεις για ενεργειακά αποδοτικά και πιο ανθεκτικά κτίρια / 18

Αγορά / ΣΕΕΣ / 20

Πυρομηχανική και Σύγχρονες Προκλήσεις στην Πυροπροστασία / 24

Κατοικία στην Εύβοια / 26

Δυναμική σκίαση νέας εποχής: Γιώργος Μακρής, Διευθύνων Σύμβουλος της NYFAN S.A. / 32

Η πρόσοψη ως ολιστικό σύστημα απόδοσης / 40

Dexamenes / 44

ZIP Screens, Το Ενεργό Κέλυφος / 48

PFAS στα υφάσματα σκίασης

Τι σημαίνει πραγματικά για τους επαγγελματίες του κλάδου / 52

Αγνή Κουβελά: Η Συμβολή των Φυτών στον Περιβαλλοντικό Σχεδιασμό / 58

Το περιοδικό SUN and SHADOW magazine εκδίδεται σε έντυπη και ηλεκτρονική μορφή, σε τρεις εκδόσεις το χρόνο. Η πρώτη Μάρτιο - Απρίλιο, η δεύτερη Μάιο - Ιούνιο και η τρίτη Οκτώβριο - Νοέμβριο. Στο επίκεντρο της ύλης του περιοδικού βρίσκεται τόσο η εξωτερική σκίαση και όλα όσα διαμορφώνουν τη βιωσιμότητα στο χώρο που περιβάλλει ένα κτίριο όσο και η εσωτερική σκίαση και οι εφαρμογές για τη Βιοκλιματική - Ενεργειακή αναβάθμιση και την Εξοικονόμηση ενέργειας



**DICKSON**<sup>®</sup>  
ΓΑΛΛΙΚΑ ΥΦΑΣΜΑΤΑ ΣΚΙΑΣΗΣ



Υφάσματα για κάθε εφαρμογή σκίασης

ΕΓΓΥΗΣΗ <b>7</b> ΧΡΟΝΙΑ	ΕΓΓΥΗΣΗ <b>10</b> ΧΡΟΝΙΑ	WARRANTY MASS DYE <sup>®</sup> COLOURS	MADE IN  FRANCE
-------------------------------	--------------------------------	---	-----------------------

ΑΝΑΛΟΓΑ ΜΕ ΤΟΝ ΤΥΠΟ ΥΦΑΣΜΑΤΟΣ



ΠΑΠΑΣΠΥΡΟΠΟΥΛΟΣ Α.Ε.

Πάροδος Ιμίων, Μεσσατίδα, 26 500 Πάτρα - Τηλ.: 2610 33 44 75 - 2610 34 08 04 - E-mail: sales@papaspyropoulos.gr  
www.papaspyropoulos.gr

## Διάτρητα Εφελκόμενα Υφάσματα ΣΑΒΒΑΣ Α.Ε. Σύγχρονη Προστασία με Υψηλή Αισθητική



Τα εφελκόμενα υφάσματα σκίασης αποτελούν μια σύγχρονη και ιδιαίτερα αποδοτική λύση για την προστασία από τον ήλιο, συνδυάζοντας αισθητική και λειτουργικότητα. Χάρη στη μεγάλη αντοχή τους σε εφελκισμό, καλύπτουν μεγάλες επιφάνειες χωρίς ενδιάμεσες στηρίξεις, δημιουργώντας κομψές κατασκευές. Προσφέρουν σκίαση, μείωση θερμοκρασίας και προστασία από την υπερϊώδη ακτινοβολία, ενώ επιτρέπουν φυσικό αερισμό και φωτισμό. Χρησιμοποιούνται σε κατοικίες, επαγγελματικούς χώρους, ξενοδοχεία, πάρκα και παιδικούς σταθμούς. Η εταιρεία μας διαθέτει έτοιμα εφελκόμενα με μάντα ή συρματόσχοινο περιμετρικά και κρίκους inox, προσφέροντας αξιόπιστες λύσεις σκίασης.

[www.sabbas.gr](http://www.sabbas.gr)



## CALBARI: Σκίαση Υψηλών Προδιαγραφών & Εξοικονόμηση Ενέργειας



Η Calbari αποτελεί τη μεγαλύτερη ελληνική παραγωγική εταιρεία με εξειδίκευση στα τεχνικά υφάσματα σκίασης υψηλών προδιαγραφών. Αναπτύσσεται με σταθερή προσήλωση στην ποιότητα, την καινοτομία και τη δημιουργία αξίας για τους συνεργάτες της. Στις 13 Φεβρουαρίου, στο InterContinental Athens, η εταιρεία πραγματοποίησε την εταιρική της

εκδήλωση, συγκεντρώνοντας μεγάλο πλήθος συνεργατών και επαγγελματιών του κλάδου σε μια βραδιά που αποτέλεσε σημείο αναφοράς για τον χώρο της σκίασης. Παρουσιάστηκε ο νέος κατάλογος για το 2026 με ιδιαίτερη έμφαση στα νέα υφάσματα σκίασης. Ο νέος κατάλογος, αποτελεί τη μεγαλύτερη συλλογή υφασμάτων σκίασης στον κλάδο, προσφέροντας

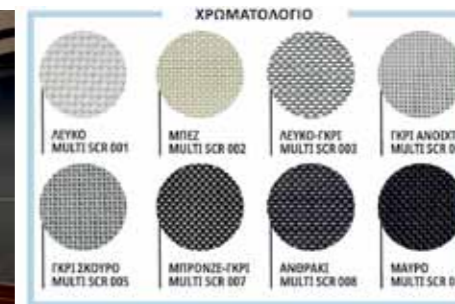
μια διευρυμένη συλλογή χρωμάτων και ποιοτήτων. Παράλληλα, μέσω της εκδήλωσης αλλά και των νέων προϊόντων, αναδείχθηκε η σημασία της εξοικονόμησης ενέργειας και η λειτουργία των τεμποπάνων ZERO που προσφέρουν απόλυτη σκίαση και αποτελούν την αιχμή του δόρατος στην εξοικονόμηση ενέργειας των κτιρίων.

[www.calbari.gr](http://www.calbari.gr)

## Multiplast ΑΦΟΙ Γ. ΔΗΜΗΤΡΙΑΔΗ ΑΒΕΕ Το Απόλυτο Design Trend στα Διάτρητα Συστήματα Σκίασης



Τα Multiplast ΔΙΑΤΡΗΤΑ ΤΕΝΤΩΝ SUNSCREENS, είναι ειδικά διάτρητα υλικά σκίασης, κατάλληλα για κάθετες τέντες ριγτό και κάθετα συστήματα εξωτερικού και εσωτερικού χώρου, όπως σκίαση μπαλκονιών, περιμετρική κάλυψη καθώς και επέκταση εξωτερικών επαγγελματικών χώρων. Αποτελούν κορυφαία τάση στη σύγχρονη σκίαση, κερδίζοντας το ενδιαφέρον του αγοραστικού κοινού, γιατί εκτός από τη σύγχρονη minimal αισθητική τους, διαθέτουν πολλά πλεονεκτήματα. Προστατεύουν από την ηλιακή ακτινοβολία καθώς εμποδίζουν τις ηλιακές ακτίνες και την αντανάκλαση, ενώ παράλληλα φιλτράρουν τις βλαβερές UV ακτινοβολίες, προσφέροντας ένα δροσερό περιβάλλον. Προστατεύουν από αέρα και βροχή καθώς το υλικό τους (PVC), η αδιαβροχοποίησή τους και ο εργονομικός σχεδιασμός τους συγκρατούν τον αέρα και προστατεύουν από την βροχή. Εξασφαλίζουν την ιδιωτικότητα του χώρου, καθώς κατεβαίνουν πολύ χαμηλά κρατώντας μακριά τα αδιάκριτα βλέμματα. Ο ειδικός σχεδιασμός τους με ανεπαίσθη-



τη διάτρηση σε όλη την επιφάνεια επιτρέπει τη μείωση φωτεινότητας και ορατότητας, διατηρώντας όμως οπτική επαφή και τη διέλευση του αέρα. Μπορούν να τοποθετηθούν σε όλους τους χώρους και επιφάνειες, ακόμα και σε δύσκολα σημεία που δεν επιδέχονται τοποθέτηση κλασικής τέντας.

Διατίθενται σε οκτώ χρωματισμούς, προσφέροντας δυνατότητα επιλογής ώστε να ταιριάξουν απόλυτα με τον χώρο. Για περισσότερες πληροφορίες μπορείτε να επισκεφτείτε την ιστοσελίδα.

[www.multiplast.gr](http://www.multiplast.gr)

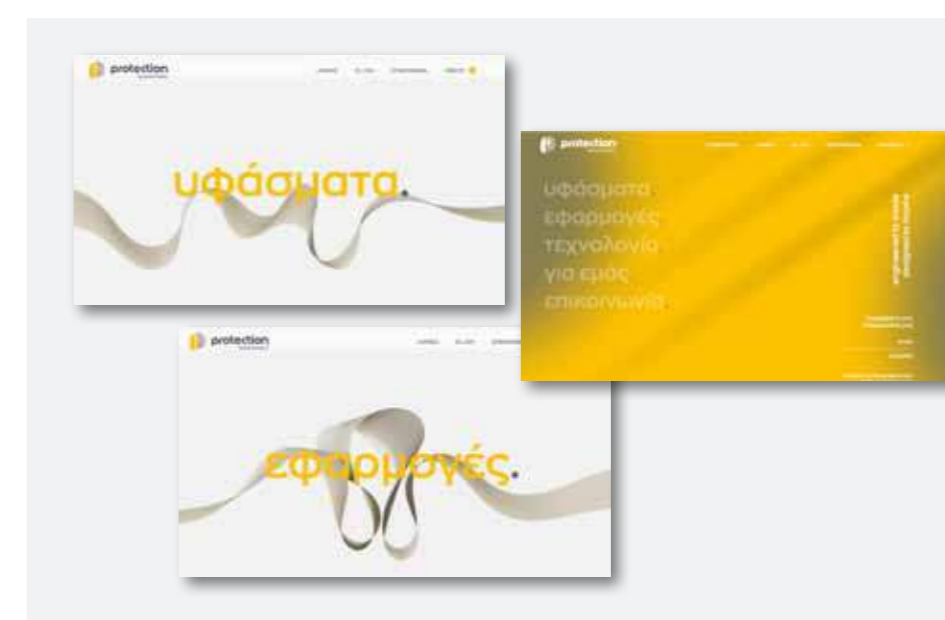
## Νέα Ιστοσελίδα PROTECTION Καινοτομία, Ποιότητα και Σύγχρονες Λύσεις Σκίασης



Η εταιρεία PROTECTION ανακοινώνει την έναρξη της λειτουργίας της νέας, πλήρως ανανεωμένης της ιστοσελίδας, ενισχύοντας τη δυναμική ψηφιακή παρουσία της.

Η ιστοσελίδα [www.protection.gr](http://www.protection.gr) σχεδιάστηκε με γνώμονα τη λειτουργικότητα του χρήστη προσφέροντας σύγχρονο σχεδιασμό, εύκολη πλοήγηση και πλήρη προσαρμογή σε κινητές συσκευές.

Οι επισκέπτες έχουν πλέον άμεση πρόσβαση στις αναλυτικές πληροφορίες των προϊόντων της εταιρείας, και των εφαρμογών τους, προτείνοντας εξειδικευμένες λύσεις σκίασης. Ιδιαίτερη έμφαση έδωσε στην **τεχνολογία** παραγωγής των εξειδικευμένων υφασμάτων της που βασίζεται στην ποιότητα και τεκμηριώνεται μέσω των αναγνωρισμένων πιστοποιήσεων που ακολουθούν τα διεθνή πρότυπα.



Μέσα από τη νέα ιστοσελίδα της εταιρείας, οι χρήστες μπορούν να ανακαλύψουν νέες σύγχρονες λύσεις σκίασης με τα τεχνικά **υφάσματα**

PROTECTION που εξοικονομούν ενέργεια και δημιουργούν αισθητικά αναβαθμισμένους και λειτουργικούς χώρους.

## Αναβάθμιση Outdoor Εμπειρίας με την LAMDA LEVENTIS



Ενόψει της θερινής περιόδου, η **LAMDA LEVENTIS** παρουσιάζει μια ολοκληρωμένη γκάμα προηγμένων συστημάτων που εστιάζουν στη λειτουργική αναβάθμιση της outdoor εμπειρίας. Στο επίκεντρο βρίσκονται οι **Βιοκλιματικές Πέργκολες και οι σειρές Flat & Proline**, οι οποίες προσφέρουν ακριβή έλεγχο των συν-

θηκών φωτισμού και αερισμού, εξασφαλίζοντας βιώσιμη άνεση ακόμη και στις πιο υψηλές θερμοκρασίες. Συνδυάζοντας τη μηχανολογική στιβαρότητα με τη minimal αισθητική, οι λύσεις της εταιρείας (Συστήματα Κασσετίνας, Γυάλινες επενδύσεις, Κάθετες σκιάσεις κ.ά.) αποτελούν την ενδεδειγμένη επιλογή για τουρι-

στικά και οικιστικά projects υψηλών απαιτήσεων. Η καθετοποιημένη παραγωγή στις ιδιόκτητες εγκαταστάσεις της **LAMDA LEVENTIS** εγγυάται την ανθεκτικότητα των κατασκευών, προσφέροντας προστιθέμενη αξία σε κάθε αρχιτεκτονική εφαρμογή.

[www.lamda.com.gr](http://www.lamda.com.gr)

## Frame: Σκίαση Υψηλής Απόδοσης

Με 60 χρόνια εμπειρίας, η εταιρεία **ΓΕΡΑΚΗΣ** προσφέρει στον επαγγελματία κορυφαία αρχιτεκτονικά συστήματα σκίασης. Χαρακτηριστικό παράδειγμα αποτελεί το οριζόντιο σύστημα Frame ιδανικό για γυάλινα αίθρια και πέργκολες που σε συνδυασμό με ειδικά τεχνικά υφάσματα λειτουργεί ως θερμική ασπίδα, περιορίζοντας έως 97% την ηλιακή ακτινοβολία εξασφαλίζοντας μέγιστη εξοικονόμηση ενέργειας. Δείτε το σύστημα στις σελ. 8-9.

[www.tentesgerakis.gr](http://www.tentesgerakis.gr)



## ΥΠΕΝ: Πιλοτική λειτουργία Ψηφιακής Τράπεζας Γης

Το Υπουργείο Περιβάλλοντος και Ενέργειας θέτει σε πιλοτική λειτουργία την Ψηφιακή Τράπεζα Γης, σηματοδοτώντας την έναρξη της διαδικασίας καταχώρισης τίτλων Μεταφοράς Συντελεστή Δόμησης. Η νέα ψηφιακή πλατφόρμα επιτρέπει για πρώτη φορά την ηλεκτρονική διαχείριση δικαιωμάτων δόμησης, ενισχύοντας τη διαφάνεια και την ταχύτητα στις πολεοδομικές διαδικασίες. Μέσω του συστήματος, τίτλοι που προέρχονται από δεσμευμένα ακίνητα μπορούν να μεταφέρονται σε περιοχές όπου επιτρέπεται πρόσθετη δόμηση, σύμφωνα με τον πολεοδομικό σχεδιασμό.



Η διαδικασία πραγματοποιείται αποκλειστικά ψηφιακά, με συμμετοχή μηχανικών και ιδιοκτητών μέσω gov.gr. Η πρωτοβουλία εντάσσεται στη συ-

νολική μεταρρύθμιση του χωρικού σχεδιασμού και αναμένεται να ενεργοποιήσει νέες δυνατότητες στην αγορά ακινήτων και τις κατασκευές.



## Νέα ευρωπαϊκή οδηγία για τα κτίρια - Σημαντικές αλλαγές στην Ελλάδα

Η αναθεωρημένη ευρωπαϊκή Οδηγία για την Ενεργειακή Απόδοση των Κτιρίων (EPBD) επιφέρει σημαντικές αλλαγές στην κατασκευή, ανακαίνιση και λειτουργία κτιρίων στην Ελλάδα, με στόχο τη βελτίωση της ενεργειακής απόδοσης και τη μείωση εκπομπών. Η χώρα οφείλει να την ενσωματώσει έως τις 29 Μαΐου 2026, προκειμένου να διασφαλιστεί ομαλή προσαρμογή της αγοράς και να αποφευχθούν καθυστερήσεις σε

επενδύσεις. Προβλέπονται αυστηρότερα πρότυπα για νέα και υφιστάμενα κτίρια, ενίσχυση των ενεργειακών απαιτήσεων και σταδιακή μετάβαση σε κτίρια χαμηλών ή μηδενικών εκπομπών. Σε ευρωπαϊκό επίπεδο, στόχος είναι η κλιματική ουδετερότητα έως το 2050. Η οδηγία αναμένεται να επηρεάσει την αξία των ακινήτων και το κόστος συμμόρφωσης, με την αγορά να ζητά σαφές χρονοδιάγραμμα και άμεση κινητοποίηση.

## Νέο «Ανακαινίζω – Νοικιάζω»

Το Υπουργείο Κοινωνικής Συνοχής και Οικογένειας παρουσίασε το νέο πρόγραμμα «Ανακαινίζω – Νοικιάζω», το οποίο εισάγει μια διαφοροποιημένη προσέγγιση στην αναβάθμιση του οικιστικού αποθέματος, δίνοντας έμφαση τόσο στη λειτουργικότητα όσο και στην ενεργειακή απόδοση των κατοικιών. Σε αντίθεση με το πρόγραμμα «Εξοικονομώ», το οποίο επικεντρώνεται σχεδόν αποκλειστικά στην ενεργειακή αναβάθμιση, το νέο πλαίσιο προβλέπει ότι μόλις το 20% του προϋπολογισμού (έως περίπου 7.200 ευρώ στην ανώτατη κλίμακα)

κατευθύνεται σε ενεργειακές παρεμβάσεις, όπως θερμομόνωση, αντικατάσταση κουφωμάτων και εγκατάσταση αντλιών θερμότητας. Το υπόλοιπο 80% αφορά εργασίες λειτουργικής και αισθητικής αναβάθμισης, όπως ανακαίνιση μπάνιου και κουζίνας, αντικατάσταση δαπέδων, υδραυλικές και ηλεκτρολογικές εργασίες και χρωματισμοί. Η πλατφόρμα αιτήσεων αναμένεται να ανοίξει στα τέλη Μαΐου με αρχές Ιουνίου, μετά την ολοκλήρωση των σχετικών διαπραγματεύσεων με την Ευρωπαϊκή Ένωση.





# LAMDA

SHADING SYSTEMS MANUFACTURER

**LAMDA LEVENTIS:** Τρεις γενιές τεχνογνωσίας στη σκίαση. Από βιοκλιματικές πέργκολες και προηγμένα κάθετα συστήματα έως κασετίνες, γυάλινες κατασκευές και ολοκληρωμένες αρχιτεκτονικές εφαρμογές, η Lamda Leventis μετατρέπει τη σκίαση σε εργαλείο design, άνεσης και αντοχής.  
**Expand Your Outdoor.**  
Λύσεις που δίνουν μορφή στο σύγχρονο outdoor living.



Τοποθέτηση μόνο από:  
Δίκτυο συνεργαζόμενων  
Τεντοποιστών - Τοποθετητών  
σε όλη την Ελλάδα

EXPAND YOUR  
OUTDOOR

Πληροφορίες:  
 [lamda.com.gr](http://lamda.com.gr)



# Global Shading Day 2026

## Οι ευρωπαϊκές δράσεις για ενεργειακά αποδοτικά και πιο ανθεκτικά κτίρια

**Η Παγκόσμια Ημέρα Σκίασης 2026 (Global Shading Day), που πραγματοποιείται για τέταρτη συνεχόμενη χρονιά στις 21 Μαρτίου υπό τον συντονισμό του European Solar Shading Organisation (ES-SO), αναδεικνύεται πλέον σε μια ώριμη ευρωπαϊκή πρωτοβουλία με σαφή στόχο: την προώθηση της σκίασης ως βασικού εργαλείου για τη μείωση της ενεργειακής κατανάλωσης και τη βελτίωση της θερμικής άνεσης στα κτίρια.**

Με κεντρικό μήνυμα «Shading Makes a Difference» (Η Σκίαση Κάνει Τη Διαφορά), η εκστρατεία του 2026 επιχείρησε να μετατοπίσει τη συζήτηση από τον παραδοσιακό κλιματισμό προς τις παθητικές λύσεις που μπορούν να περιορίσουν την υπερθέρμανση πριν αυτή συμβεί.

### Η ανάγκη σε ένα θερμαινόμενο κλίμα

Σε μια Ευρώπη που αντιμετωπίζει ολοένα και πιο έντονους και παρατεταμένους καύσωνες, η υπερθέρμανση των κατοικιών, των επαγγελματικών χώρων και των δημόσιων κτιρίων έχει εξελιχθεί σε κρίσιμο ζήτημα. Οι υψηλές θερμοκρασίες δεν επηρεάζουν μόνο την ενεργειακή κατανάλωση, αλλά έχουν άμεσες επιπτώσεις στην υγεία, τον ύπνο, την παραγωγικότητα και την καθημερινή άνεση των πολιτών.

Παράλληλα, η αυξανόμενη εξάρτηση από τα συστήματα κλιματισμού οδηγεί σε μεγαλύτερη κατανάλωση ηλεκτρικής ενέργειας και συνεπώς σε αυξημένες εκπομπές διοξειδίου του άνθρακα, ενισχύοντας τον ίδιο τον κύκλο της υπερθέρμανσης που επιχειρείται να αντιμετωπιστεί.

Σε αυτό το πλαίσιο, ο ES-SO προωθεί τη σκίαση ως μια απλή αλλά ιδιαίτερα αποτελεσματική λύση που συμβάλλει στην ενεργειακή αποδοτικότητα και στην κλιματική ανθεκτικότητα των κτιρίων καθ' όλη τη διάρκεια του έτους.

### Μια ευρωπαϊκή καμπάνια με αυξημένη συμμετοχή

Η Global Shading Day δεν περιορίζεται σε μια κεντρική εκδήλωση, αλλά εκφράζεται μέσα από ένα δίκτυο δράσεων σε πολλές ευρωπαϊκές χώρες, με τη συμμετοχή εθνικών φορέων και εταιρειών του κλάδου.

Στην Αυστρία, η καμπάνια υποστηρίχθηκε από διαδικτυακές πρωτοβουλίες και ενημερωτικές δράσεις ήδη από τον Φεβρουάριο του 2026, με έμφαση στην ενεργειακή απόδοση γύρω από τα ανοίγματα των κτιρίων και την καλύτερη αξιοποίηση των εποχικών συνθηκών. Οι δράσεις αυτές συνδυάστηκαν με ψηφιακή επικοινωνία προς επαγγελματίες του χώρου, κυρίως μέσω επαγγελματικών δικτύων.

Στην Ολλανδία, εταιρείες του κλάδου, όπως η Smits Rolluiken en Zonwering, ανέδειξαν τη συμβολή της σκίασης στη δημιουργία κλιματικά ανθεκτικών κατοικιών και χώρων

εργασίας. Το μήνυμα επικεντρώθηκε στη μείωση της ενεργειακής κατανάλωσης και στη βελτίωση της εσωτερικής άνεσης, αναδεικνύοντας τη σκίαση ως αναπόσπαστο στοιχείο του σύγχρονου σχεδιασμού κτιρίων.

Στο Βέλγιο, η Aluprof Belgium υπογράμμισε τον ρόλο της έξυπνης και ευέλικτης σκίασης ως λύσης που λειτουργεί όλο τον χρόνο, με δυνατότητα σημαντικής εξοικονόμησης ενέργειας στη θέρμανση, ενισχύοντας την έννοια των ενεργειακά αποδοτικών κτιρίων.

Παράλληλα, εταιρείες όπως η Serge Ferrari, μέσω της σειράς Soltis, εστίασαν σε τεχνολογικά προηγμένα υφάσματα σκίασης που συμβάλλουν στη μείωση της ηλιακής ακτινοβολίας και στη βελτίωση της ενεργειακής απόδοσης των κτιρίων, ενισχύοντας τη σύνδεση υλικών και βιωσιμότητας.

Η Somfy ανέδειξε ιδιαίτερα τη χειμερινή διάσταση της σκίασης, προτείνοντας τη χρήση ρολών και περσίδων ως μέσο αξιοποίησης της ηλιακής θερμότητας και μείωσης της ενεργειακής κατανάλωσης για θέρμανση, με σημαντικά ποσοστά εξοικονόμησης σε διάφορες ευρωπαϊκές ζώνες.



Αντίστοιχα, η Verano επικεντρώθηκε στη σημασία της καθημερινής χρήσης της σκίασης, υπογραμμίζοντας ότι η σωστή αξιοποίηση της ημέρας και της νύχτας μπορεί να συμβάλει ουσιαστικά στη διατήρηση σταθερών εσωτερικών θερμοκρασιών και στη μείωση της ενεργειακής επιβάρυνσης των κτιρίων.

Στο ελληνικό σκέλος της καμπάνιας, ο Σύνδεσμος Ελληνικών Επιχειρήσεων Σκίασης συμμετείχε ενεργά στην Global Shading Day 2026 μέσα από στοχευμένες δράσεις ενημέρωσης και ψηφιακής ευαισθητοποίησης, αξιοποιώντας το επίσημο υλικό της ευρωπαϊκής εκστρατείας και ενισχύοντας την παρουσία της πρωτοβουλίας στην ελληνική αγορά. Η δράση στην Ελλάδα επικεντρώθηκε στην ανάδειξη της σκίασης ως λύσης για την ενεργειακή απόδοση και την αντιμετώπιση της υπερθέρμανσης, με έμφαση στην ενημέρωση επαγγελματιών του κλάδου αλλά και του ευρύτερου κοινού. Παράλληλα, μέσω της ιστοσελίδας του και των επικοινωνιακών του καναλιών, προώθησε το κεντρικό μήνυμα της διοργάνωσης και ενθάρρυνε τη συμμετοχή επιχειρήσεων σε ενέργειες διάχυσης πληροφορίας και καλών πρακτικών γύρω από τη βιώσιμη σκίαση και την εξοικονόμηση ενέργειας.

### Από την τεχνολογία στη συμπεριφορά

Ένα κοινό στοιχείο που αναδεικνύεται από όλες τις δράσεις είναι η μετατόπιση από την καθαρά τεχνολογική προσέγγιση στη συμπεριφορική αλλαγή. Η σκίαση δεν παρουσιάζεται πλέον μόνο ως προϊόν ή σύστημα, αλλά ως καθημερινή πρακτική που συνδέεται με τον τρόπο που οι χρήστες διαχειρίζονται το φως, τη θερμότητα και την ενέργεια μέσα στα κτίρια.

### Ένα κοινό ευρωπαϊκό μήνυμα

Συνολικά, οι δράσεις της Global Shading Day 2026 δείχνουν μια κοινή ευρωπαϊκή κατεύθυνση: την ενσωμάτωση της σκίασης ως βασικού στοιχείου στον σχεδιασμό κτιρίων και στην ενεργειακή στρατηγική της Ευρώπης.

Από τις εθνικές καμπάνιες μέχρι τις εταιρικές πρωτοβουλίες, το μήνυμα παραμένει συνεπές: η σκίαση δεν είναι συμπληρωματική λύση, αλλά κρίσιμο εργαλείο για τη δημιουργία πιο άνετων, πιο αποδοτικών και πιο ανθεκτικών κτιρίων σε ένα ολοένα και θερμότερο κλίμα.

**Ο ES-SO ΠΡΩΩΕΙ ΤΗ ΣΚΙΑΣΗ ΩΣ ΜΙΑ ΑΠΛΗ ΑΛΛΑ ΙΔΙΑΙΤΕΡΑ ΑΠΟΤΕΛΕΣΜΑΤΙΚΗ ΛΥΣΗ ΠΟΥ ΣΥΜΒΑΛΛΕΙ ΣΤΗΝ ΕΝΕΡΓΕΙΑΚΗ ΑΠΟΔΟΤΙΚΟΤΗΤΑ ΚΑΙ ΣΤΗΝ ΚΛΙΜΑΤΙΚΗ ΑΝΘΕΚΤΙΚΟΤΗΤΑ ΤΩΝ ΚΤΙΡΙΩΝ ΚΑΘ' ΟΛΗ ΤΗ ΔΙΑΡΚΕΙΑ ΤΟΥ ΕΤΟΥΣ.**

## Παγκόσμια Ημέρα Σκίασης 2026: Ισχυρή καμπάνια και αυξημένη συμμετοχή επιχειρήσεων



Ο Σύνδεσμος Ελληνικών Επιχειρήσεων Σκίασης συμμετείχε ενεργά για 4η συνεχή χρονιά στην Παγκόσμια Ημέρα Σκίασης 2026 (Global Shading Day), στο πλαίσιο της ευρωπαϊκής πρωτοβουλίας του ES-SO, με κεντρικό μήνυμα «Η Σκίαση Κάνει τη Διαφορά». Η φετινή διοργάνωση ανέδειξε για ακόμη μία φορά ότι η Παγκόσμια Ημέρα αποτελεί μια ευρύτερη δράση ευαισθητοποίησης για τη μείωση της ενεργειακής κατανάλωσης μέσω των Ήπιων Εφαρμογών της Σκίασης σε ένα ολοένα και πιο θερμό κλίμα, με στόχο τη βελτίωση της θερμικής άνεσης και ποιότητας ζωής στα κτίρια μας. Στο πλαίσιο της φετινής διοργάνωσης, ο ΣΕΕΣ υλοποίησε στοχευμένες ενέργειες ενημέρωσης και κινητοποίησης του κλάδου, με έμφαση στην ανάδειξη της σκίασης ως βασικού εργαλείου ενεργειακής εξοικονόμησης.

Ιδιαίτερη βαρύτητα δόθηκε στη φετινή ψηφιακή καμπάνια ενημέρωσης, μέσω της οποίας ενισχύθηκε σημαντικά η διάχυση του μηνύματος στο ευρύ κοινό και στους επαγγελματίες. Σε Google και Facebook, η καμπάνια σημείωσε ιδιαίτερα αυξημένη απήχηση, με συνολική προβολή που ξεπέρασε τα **8,1 εκατομμύρια** εμφανίσεις και περισσότερες

από **26.000** αλληλεπιδράσεις με το περιεχόμενο. Επιπλέον, στο πλαίσιο του καλέσματος προς τις επιχειρήσεις τεντοποιίας για τη συμμετοχή τους στις δράσεις της Παγκόσμιας Ημέρας Σκίασης και την καταχώρισή τους ως εξειδικευμένα σημεία πώλησης στην αντίστοιχη ψηφιακή βάση, καταγράφηκαν συνολικά **288 εγγραφές**, εκ των οποίων **162** αφορούν τη φετινή χρονιά, σημειώνοντας σημαντική αύξηση σε σχέση με τις **126** εγγραφές του 2025.

Παράλληλα, πραγματοποιήθηκαν:

- Διάχυση της καμπάνιας μέσω των επιχειρήσεων-μελών
- Ενημέρωση για τα οφέλη της «έξυπνης» και δυναμικής σκίασης μέσα από τα Εκπαιδευτικά Σεμινάρια του ΣΕΕΣ
- Διανομή Ενημερωτικού υλικού στα Σημεία Πώλησης με στόχο την ενημέρωση του κοινού

Η συμμετοχή του ΣΕΕΣ στην Παγκόσμια Ημέρα Σκίασης 2026 επιβεβαιώνει τη σταθερή δέσμευση του Συνδέσμου στην προώθηση βιώσιμων και ενεργειακά αποδοτικών λύσεων για το δομημένο περιβάλλον. Σε συνεργασία με τον ES-SO, η πρωτοβουλία συνεχίζει να εξελίσσεται σε ένα δυνα-

μικό ευρωπαϊκό κίνημα, με στόχο τη δημιουργία πιο ανθεκτικών, υγιών και ενεργειακά έξυπνων κτιρίων απέναντι στην κλιματική πρόκληση. Ο ES-SO υπογραμμίζει την ανάγκη αλλαγής νοοτροπίας απέναντι στην υπερθέρμανση των κτιρίων: από την εξάρτηση από τον κλιματισμό προς τις δυναμικές και παθητικές λύσεις σκίασης, που λειτουργούν προληπτικά.

Ο ΣΕΕΣ ευχαριστεί θερμά όλες τις εταιρείες-μέλη αλλά και τις επιχειρήσεις που συμμετείχαν ενεργά στην Παγκόσμια Ημέρα Σκίασης 2026 και συνέβαλαν ουσιαστικά στην επιτυχία της φετινής δράσης, υποστηρίζοντας με συνέπεια την κοινή προσπάθεια για την προώθηση της δυναμικής σκίασης και των βιώσιμων λύσεων στον κλάδο. Η συμβολή τους υπήρξε καθοριστική στην ενίσχυση της απήχησης της καμπάνιας και στην περαιτέρω εδραίωση του μηνύματος της σκίασης ως βασικού εργαλείου ενεργειακής εξοικονόμησης.

Οι δράσεις της φετινής Παγκόσμιας Ημέρας Σκίασης αναμένεται να συμβάλουν μακροπρόθεσμα θετικά στην αναγνωρισιμότητα των ωφελειών της σκίασης, καθώς και στην περαιτέρω ανάπτυξη και ενίσχυση της αγοράς του κλάδου.

## Γιώργος Παπαμιχαήλ, Πρόεδρος ΣΕΕΣ:

«Ο κλάδος της σκίασης μπορεί να μετατρέψει τις κρίσεις σε ευκαιρίες ανάπτυξης, επενδύοντας στην καινοτομία και την ενεργειακή εξοικονόμηση»



Ο κλάδος της σκίασης βρίσκεται σήμερα αντιμέτωπος με ένα **περιβάλλον έντονων διεθνών προκλήσεων**, αλλά και σημαντικών ευκαιριών ανάπτυξης. Ο πόλεμος στη Μέση Ανατολή δημιουργεί αβεβαιότητα στις διεθνείς αγορές ενέργειας, με άμεσες επιπτώσεις στο κόστος παραγωγής και μεταφορών. Οι επιχειρήσεις του κλάδου παρακολουθούν τις εξελίξεις με προβληματισμό, καθώς οι διακυμάνσεις στις τιμές της ενέργειας επηρεάζουν τη λειτουργία και την ανταγωνιστικότητά τους.

Οι επιπτώσεις των διεθνών εξελίξεων αναμένεται να επηρεάσουν συνολικά την ελληνική οικονομία και, κατ'έκταση, και τον κλάδο της σκίασης. Ωστόσο, είναι ακόμη νωρίς για ασφαλείς εκτιμήσεις ως προς τη διάρκεια και την ένταση των επιδράσεων, ενώ δεν αποκλείεται οι επιπτώσεις να μην είναι αποκλειστικά αρνητικές.

Σε ό,τι αφορά το ενεργειακό κόστος, αυτό αποτελεί ήδη σημαντικό παράγοντα προβληματισμού για τις επιχειρήσεις, καθώς επηρεάζει άμεσα τόσο το κόστος παραγωγής όσο και το μεταφορικό κόστος. **Απαιτείται προσεκτική παρακολούθηση των εξελίξεων** στις τιμές των καυσίμων, του φυσικού αερίου και της ηλεκτρικής ενέργειας, καθώς οι διακυμάνσεις μπορούν να επηρεάσουν καθοριστικά τη βιωσιμότητα των επιχειρήσεων.

Παράλληλα, **τα συστήματα σκίασης αναδεικνύονται σε βασικό εργαλείο παθητικής εξοικονόμησης ενέργειας στα κτίρια**. Μέσω της ορθής χρήσης τους μειώνονται οι ανάγκες για ψύξη κατά τους θερινούς μήνες, ενώ τον χειμώνα συμβάλλουν στην καλύτερη αξιοποίηση της ηλιακής ακτινοβολίας και στη μείωση των απαιτήσεων θέρμανσης. Η συνεργασία του ΣΕΕΣ με το Αριστοτέλειο Πανεπιστήμιο Θεσσαλονίκης για την ποσοτικοποίηση των οφελών ανά κλιματική ζώνη και τύπο κτιρίου ανα-

μένεται να ενισχύσει την τεκμηρίωση των σχετικών πολιτικών. Επιπλέον, η άνοδος του ενεργειακού κόστους ενδέχεται να λειτουργήσει μακροπρόθεσμα θετικά για τον κλάδο, καθώς ενισχύει τη ζήτηση για λύσεις εξοικονόμησης μέσω σκίασης.

Τα **συστήματα ZIP Screen** αποτελούν μία από τις ταχύτερα αναπτυσσόμενες λύσεις σκίασης στην ευρωπαϊκή και ελληνική αγορά. Η δυναμική τους οφείλεται στην ευελιξία εφαρμογής, καθώς προσαρμόζονται εύκολα σε νέες και υφιστάμενες κατασκευές, ενώ υποστηρίζουν διαφορετικούς τύπους υφασμάτων. Στην Ελλάδα χρησιμοποιούνται ήδη ευρέως σε συνδυασμό με πέργκολες για επαγγελματικούς και οικιακούς χώρους. Στο μέλλον αναμένεται περαιτέρω διείσδυση σε όψεις κτιρίων, με σημαντική συμβολή στη βελτίωση της ενεργειακής απόδοσης, ιδιαίτερα όταν συνδυάζονται με έξυπνα συστήματα διαχείρισης κτιρίων.

Ο **πληθωρισμός** και το **αυξημένο κόστος παραγωγής** δημιουργούν πρόσθετες προκλήσεις για τον κλάδο της σκίασης. Απαιτείται **ψυχραιμία** ώστε να αποφευχθούν ακραίες διακυμάνσεις στις τιμές και να διασφαλίζεται η ομαλή λειτουργία της αγοράς. Οι διακυμάνσεις στις πρώτες ύλες, όπως το αλουμίνιο, επηρεάζουν το κόστος παραγωγής. Ωστόσο, η αγορά παρουσιάζει σταθερά ανοδική πορεία, σπριζόμενη σε τουρισμό, ανακαινίσεις, νέες κατασκευές και προγράμματα εξοικονόμησης ενέργειας. Η ζήτηση εκτιμάται ότι θα παραμείνει ανθεκτική, εφόσον διατηρηθεί ισορροπημένη τιμολογιακή πολιτική.

**Η θετική πορεία της σεζόν** οφείλεται σε συνδυασμό παραγόντων, με κυριότερους τη σταθερή ζήτηση από κατασκευές και ανακαινίσεις, καθώς και την ενίσχυση της ενεργειακής εξοικονόμησης μέσω προγραμμάτων. Η κλιματική αλλαγή ενισχύει την ανά-

γκη για λύσεις σκίασης λόγω υψηλών θερμοκρασιών. Παράλληλα, η τάση του "outdoor living" οδηγεί σε μεγαλύτερη αξιοποίηση υπαίθριων χώρων και ενισχύει τη ζήτηση για σύγχρονα συστήματα σκίασης.

Οι εξελίξεις στη Μέση Ανατολή ενδέχεται να ενισχύσουν το τουριστικό ενδιαφέρον προς την Ελλάδα, καθώς η χώρα θεωρείται ασφαλής επιλογή. Παράλληλα, η Ελλάδα παραμένει ανταγωνιστική λόγω κόστους και τιμών ακινήτων, γεγονός που μπορεί να ενισχύσει επενδύσεις σε real estate και τουριστικές υποδομές. Αυτό μεταφράζεται σε αυξημένη ζήτηση για νέες εγκαταστάσεις, ανακαινίσεις και έργα εξωτερικών χώρων, ενισχύοντας τον κλάδο σκίασης και κατασκευών.

Οι κρίσεις αντιμετωπίζονται ως ευκαιρίες για ανάπτυξη και εξέλιξη του κλάδου. **Ο ΣΕΕΣ έχει όραμα για την ενίσχυση της σκίασης στην Ελλάδα, αξιοποιώντας ανάγκες σε τουρισμό και κατοικίες**. Τα σύγχρονα συστήματα συμβάλλουν στην ενεργειακή αναβάθμιση των κτιρίων. Ο ΣΕΕΣ επενδύει σε έρευνα και εκπαίδευση, δημιουργώντας προϋποθέσεις για ανθεκτική ανάπτυξη. Η προοπτική του κλάδου παραμένει θετική μακροπρόθεσμα.

Συνολικά ο κλάδος της σκίασης κινείται σε ένα περιβάλλον που συνδυάζει προκλήσεις και ευκαιρίες ανάπτυξης. Η τεχνολογική εξέλιξη, η ενεργειακή μετάβαση και οι επενδύσεις σε υποδομές δημιουργούν νέες προοπτικές για τις επιχειρήσεις. **Με σταθερή στρατηγική, συνεργασία και καινοτομία ο κλάδος μπορεί να ενισχύσει περαιτέρω τη θέση του στην αγορά**. Η έμφαση στην ενεργειακή απόδοση και στα σύγχρονα συστήματα σκίασης θα αποτελέσει καθοριστικό παράγοντα βιώσιμης ανάπτυξης τα επόμενα χρόνια για τον κλάδο συνολικά.

## Ετήσια Τακτική Γενική Συνέλευση ΣΕΕΣ 2026 και Κοπή Βασιλόπιτας



Την Τετάρτη 25 Φεβρουαρίου 2026 πραγματοποιήθηκε η ετήσια Τακτική Γενική Συνέλευση του ΣΕΕΣ, και η καθιερωμένη κοπή της βασιλόπιτας, στα γραφεία του Συνδέσμου. Κατά τη

διάρκεια της Συνέλευσης παρουσιάστηκε ο απολογισμός δράσεων για το 2025, με αναφορά στις πρωτοβουλίες και τα αποτελέσματα της περασμένης χρονιάς. Έπειτα, τα μέλη ενημερώθη-

καν αναλυτικά για το πλάνο δράσεων του 2026, που περιλαμβάνει στοχευμένες ενέργειες για την ενίσχυση του κλάδου της σκίασης. Ιδιαίτερη έμφαση δόθηκε στο πρόγραμμα εκπαιδεύσεων προς τους επαγγελματίες του κλάδου, στη διοργάνωση της καμπάνιας για την Παγκόσμια Ημέρα Σκίασης, στην εξέλιξη της έρευνας για τη σκίαση που υλοποιείται σε συνεργασία με το Αριστοτέλειο Πανεπιστήμιο Θεσσαλονίκης, καθώς και σε πρόσθετες θεσμικές και αναπτυξιακές πρωτοβουλίες του Συνδέσμου. Η εκδήλωση ολοκληρώθηκε με κοπή βασιλόπιτας. Το φλουρί για το 2026 κέρδισε η εταιρεία PROTECTION ΑΕ, εκπροσωπούμενη από τον κ. Παναγιώτη Νικολάου.

## Επιτυχημένο σεμινάριο ΣΕΕΣ στην Αθήνα - Νέος κύκλος εκπαιδεύσεων από τον Σεπτέμβριο

Με επιτυχία πραγματοποιήθηκε στην Αθήνα το εκπαιδευτικό σεμινάριο του Συνδέσμου Ελληνικών Επιχειρήσεων Σκίασης (ΣΕΕΣ), συγκεντρώνοντας επαγγελματίες του κλάδου που ενημερώθηκαν για τις σύγχρονες εξελίξεις στην έξυπνη σκίαση και τον ρόλο της στην ενεργειακή αναβάθμιση των κτιρίων. Η δράση ανέδειξε τη σημασία της τεχνολογίας, της κατάρτισης και της καινοτομίας σε έναν ταχέως εξελισσόμενο κλάδο με αυξημένες απαιτήσεις. Ο ΣΕΕΣ συνεχίζει δυναμικά το εκπαιδευτικό



του έργου, ανακοινώνοντας ότι από τον Σεπτέμβριο ξεκινά νέος κύκλος σεμιναρίων, με στόχο την περαιτέρω

ενίσχυση των δεξιοτήτων των επαγγελματιών και την ανταγωνιστικότητα της αγοράς σκίασης.

## Στρατηγική συνεργασία ΣΕΕΣ & SHAPE - Ενίσχυση της επικοινωνίας και προβολής του κλάδου σκίασης στην Ελλάδα

Ο Σύνδεσμος Ελληνικών Επιχειρήσεων Σκίασης (ΣΕΕΣ) ανακοινώνει τη στρατηγική συνεργασία του με τη SHAPE B2B Media and Events, η οποία εντάσσεται επίσημα ως νέο μέλος του Συνδέσμου από την ετήσια Τακτική Γενική Συνέλευση του ΣΕΕΣ τον Φεβρουάριο, αναλαμβάνοντας παράλληλα τον ρόλο του επίσημου φορέα επικοινωνίας και προβολής. Η συνεργασία αυτή σηματοδοτεί ένα σημαντικό βήμα για την οργανωμέ-

νη και σύγχρονη εκπροσώπηση του κλάδου σκίασης στην Ελλάδα, ενισχύοντας τη στρατηγική εξωστρέφειας, την επικοινωνιακή συνοχή και την ανάδειξη των τεχνολογικών και ενεργειακών εξελίξεων της αγοράς. Η σύμπνοια των δύο βασίζεται σε κοινό όραμα: την ανάδειξη της σκίασης ως κρίσιμου παράγοντα ενεργειακής απόδοσης, βιωσιμότητας και σύγχρονου σχεδιασμού.



**SHAPE**



Από το 1947

# Multiplast

ΑΦΟΙ Γ. ΔΗΜΗΤΡΙΑΔΗ Α.Β.Ε.Ε.  
ΒΙΟΜΗΧΑΝΙΑ ΤΕΝΤΩΝ & ΜΟΥΣΑΜΑΔΩΝ

+30 2310 683911

ISO 9001:2015



ΓΕΜΗ  
038272605000



- ΠΛΑΣΤΙΚΑ PVC
- ΖΕΛΑΤΙΝΕΣ SUPER CLEAR CRYSTAL
- ΔΙΑΤΡΗΤΑ PVC
- ΔΙΑΤΡΗΤΑ ΤΕΝΤΩΝ SUNSCREEN
- ΛΙΝΑΤΣΕΣ
- ΠΛΕΓΜΑΤΑ ΣΚΙΑΣΗΣ
- ΔΙΧΤΥ ΣΚΙΑΣΗΣ
- ΥΦΑΣΜΑΤΑ ΣΚΙΑΣΗΣ-ΤΕΝΤΕΣ
- ΕΞΑΡΤΗΜΑΤΑ & ΑΝΤΑΛΛΑΚΤΙΚΑ ΜΟΥΣΑΜΑΔΩΝ
- ΕΞΑΡΤΗΜΑΤΑ & ΑΝΤΑΛΛΑΚΤΙΚΑ ΤΕΝΤΩΝ
- ΥΛΙΚΑ ΨΗΦΙΑΚΩΝ ΕΚΤΥΠΩΣΕΩΝ

ΠΛΑΣΤΙΚΑ PVC  
**Multiplast**

Από τα Καλύτερα Παγκοσμίως!

### 1. Εργοστάσιο Θεσσαλονίκης

Κερασούντος 1 | Πολίχνη  
Αερογέφυρα Σταυρούπολης  
Τ.Κ. 56410 | Τ.Θ. 40062  
Τηλ.: 2310 683911  
Κιν.: 6974 755830

### 2. Εργοστάσιο Κιλκίς

26ο χλμ Θεσσαλονίκης-Κιλκίς  
ΒΙ.ΠΕ. Νέας Σάντας  
Τ.Κ. 61100  
Τηλ.: 23410 64410  
Κιν.: 6974 755837 (Viber)

### 3. Εργοστάσιο Θεσσαλονίκης

Μακεδονικού Αγώνα & Συμμαχικής  
ΒΙ.ΠΑ. Ωραιοκαστρου  
Τ.Κ. 57013  
Τηλ.: 2310 696009  
Κιν.: 6974 755835



www.multiplast.gr

www.tentes.gr

email: info@tentes.gr



# Πυρομηχανική και Σύγχρονες Προκλήσεις στην Πυροπροστασία

Ένα διήμερο γνώσης και τεχνικής αριστείας με ισχυρή απήχηση

Με εξαιρετική επιτυχία, εντυπωσιακή προσέλευση και διεθνή απήχηση ολοκληρώθηκαν οι εργασίες του 4ου Διεθνούς Συνεδρίου του ΕΛΙΠΥΚΑ, με τίτλο «Πυρομηχανική και Σύγχρονες Προκλήσεις στην Πυροπροστασία», το οποίο πραγματοποιήθηκε στις 19–20 Μαρτίου 2026 στο Ωδείο Αθηνών.



Το συνέδριο επιβεβαίωσε με σαφή τρόπο τη θέση του ως κορυφαίου θεσμού στον χώρο της πυροπροστασίας και της ανθεκτικότητας των κατασκευών, συγκεντρώνοντας το έντονο ενδιαφέρον της επιστημονικής, τεχνικής και επαγγελματικής κοινότητας. **Με 750 συνέδρους, περισσότερους από 50 διεθνώς αναγνωρισμένους ομιλητές, 29 χορηγούς, 26 media partners και 6 θεσμικές αιγίδες, η διοργάνωση κατέγραψε το υψηλότερο επίπεδο συμμετοχής στην ιστορία του θεσμού**, επιβεβαιώνοντας τον ρόλο της ως σημείο αναφοράς για την ανταλλαγή γνώσης και τεχνογνωσίας.

Καθ' όλη τη διάρκεια των δύο ημερών, το συνέδριο εξελίχθηκε σε ένα ιδιαίτερα ζωντανό και παραγωγικό περιβάλλον επιστημονικού διαλόγου. Οι παρουσιάσεις υψηλού επιπέδου, οι στοχευμένες παρεμβάσεις και οι εκτενείς συζητήσεις που ακολούθησαν δημιούργησαν ένα δυναμικό πεδίο ανταλλαγής απόψεων, όπου η έρευνα, η μηχανική πράξη και η αρχιτεκτονική σκέψη συναντήθηκαν σε κοινό πλαίσιο αναφοράς.

Οι θεματικές ενότητες κάλυψαν το σύνολο των σύγχρονων εξελίξεων

στον τομέα της πυροπροστασίας: από την πυρομηχανική και τα υπολογιστικά μοντέλα προσομοίωσης, έως τη συμπεριφορά πυρκαγιάς στο δομημένο και φυσικό περιβάλλον. Ιδιαίτερη έμφαση δόθηκε στην απόκριση των προσώπων, στη διάδοση της φωτιάς σε σύνθετα κέλυφα, καθώς και στον κρίσιμο ρόλο των υλικών και των συστημάτων σκίασης ως παράγοντες παθητικής ασφάλειας και ενεργειακής απόδοσης.

Παράλληλα, αναδείχθηκε με έμφαση η σύνδεση της πυροπροστασίας με τη βιωσιμότητα, την ενεργειακή συμπεριφορά των κτιρίων και τις σύγχρονες αρχιτεκτονικές στρατηγικές. Συζητήθηκαν επίσης ζητήματα που αφορούν τα υψηλά και σύνθετα κτίρια, τη νομοθετική εξέλιξη και την ανάγκη διαρκούς αναβάθμισης της εκπαίδευσης στον κλάδο, ενώ η καινοτομία σε υλικά και τεχνολογίες πυροπροστασίας αποτέλεσε βασικό άξονα προβληματισμού.

Η ποιότητα των παρουσιάσεων, σε συνδυασμό με την ενεργή συμμετοχή του κοινού, ανέδειξε τη διοργάνωση σε ένα πραγματικό σημείο συνάντησης της διεθνούς τεχνικής κοινότητας. Το συνέδριο λειτούργησε όχι

μόνο ως πλατφόρμα παρουσίασης επιστημονικού έργου, αλλά και ως μηχανισμός παραγωγής νέας γνώσης και συνεργειών.

## Ένας θεσμός με ισχυρή δυναμική

Η φετινή διοργάνωση επιβεβαιώνει τον καθοριστικό ρόλο του ΕΛΙΠΥΚΑ ως θεσμικού φορέα στον τομέα της πυροπροστασίας και της επιστημονικής εξέλιξης του κλάδου. Σε ένα περιβάλλον όπου η κλιματική κρίση και η αυξανόμενη πολυπλοκότητα των κατασκευών αναδιαμορφώνουν τα δεδομένα, η ανάγκη για διεθνή συνεργασία και ανταλλαγή τεχνογνωσίας είναι πιο επίκαιρη από ποτέ.

Το 4ο Διεθνές Συνέδριο ανέδειξε με σαφήνεια ότι η πυροπροστασία αποτελεί έναν διεπιστημονικό άξονα που συνδέει τη μηχανική και τη βιώσιμη ανάπτυξη.

Με την ισχυρή αυτή δυναμική, το ΕΛΙΠΥΚΑ συνεχίζει να ενισχύει τον ρόλο του ως κέντρο αναφοράς για την επιστημονική κοινότητα, ενώ η SHAPE επιβεβαιώνει τη θέση της ως στρατηγικός συνεργάτης στη δημιουργία επιτυχημένων επαγγελματικών διοργανώσεων.

## Διοργάνωση συνεδρίου από τη SHAPE B2B Media & Events

Καθοριστικό ρόλο στην άρτια οργάνωση και στην εμπορική κι επικοινωνιακή επιτυχία του συνεδρίου είχε η SHAPE Media & Events, η οποία ανέλαβε το σύνολο της παραγωγής, του σχεδιασμού και της υλοποίησης της διοργάνωσης.

Η SHAPE αποτελεί έναν ολοκληρωμένο οργανισμό Media & Events, με δραστηριότητα που συνδυάζει την εκδοτική παραγωγή εξειδικευμένων B2B περιοδικών με τη διοργάνωση συνεδρίων, εκθέσεων και θεματικών επαγγελματικών events υψηλών προδιαγραφών. Μέσα από αυτή τη διπλή λειτουργία, δημιουργεί ισχυρές πλατφόρμες επικοινωνίας, δικτύωσης και εμπορικής ανάπτυξης για κλάδους όπως η σκίαση, η ενέργεια, η αρχιτεκτονική και ο ευρύτερος τεχνικός κόσμος των κατασκευών.

Η επιτυχία του 4ου Διεθνούς Συνεδρίου ΕΛΙΠΥΚΑ αποτελεί χαρακτηριστικό παράδειγμα της δυνατότητας της SHAPE να σχεδιάζει και να υλοποιεί πολυπαραγοντικές διοργανώσεις με υψηλή επιστημονική, θεσμική και εμπορική αξία, από τη στρατηγική επικοινωνίας έως την εμπειρία των συνέδρων.



# Κατοικία στην Εύβοια

Η κατοικία στην Αρτάκη Ευβοίας, σχεδιασμένη από το Tense Architecture Network, συνιστά ένα σύγχρονο αρχιτεκτονικό έργο που αξιοποιεί τη γεωμετρία και την τοπογραφία για να ενταχθεί δυναμικά στο τοπίο του Ευβοϊκού. Η σύνθεση, οργανωμένη διαγώνια σε επικλινές οικόπεδο, αναδεικνύει τη σχέση μάζας και αιώρησης, ενώ οι υπαίθριοι χώροι λειτουργούν ως φυσική προέκταση της κατοικίας. Κεντρικό ρόλο στον βιοκλιματικό σχεδιασμό κατέχει η εν προβόλω καμπυλόσχημη πέργκολα, η οποία προσφέρει σκίαση και συμβάλλει καθοριστικά στη διαμόρφωση των μικροκλιματικών συνθηκών και της καθημερινής κατοίκησης.

Το πεδίο είναι γωνιακό, επικλινές, με θέα στον Ευβοϊκό. Προκειμένου να ανοικτεί με το βέλτιστο τρόπο τόσο στον υπαίθριο χώρο της όσο και στη θάλασσα -και με δεδομένες τις δύο όμορες οικοδομές- η κατοικία διατάσσεται κατά τη διαγώνιο, εγγραφόμενη σε τρίγωνο. Το οριζόντιο πρίσμα της αγκυρώνεται μέσω μίας καμπυλόσχημης απόληξης στη νοτιοδυτική γωνία του πεδίου, ενώ στην αντιδιαμετρική απελευθερώνεται με δυναμισμό, αιωρούμενο.

Το αίθριό της είναι προσβάσιμο κάτω ακριβώς από αυτή την αιώρηση. Αναπτύσσεται σε δύο στάθμες, με την πρώτη να παραλαμβάνει τον προθάλαμο εισόδου, ενώ ο χώρος διημέρευσης και οι χώροι ύπνου δι-

ατάσσονται στην υπερκείμενη. Όλοι οι κυρίως χώροι της κατοικίας βρίσκονται στην περίμετρο του άτυπα τραπέζιου αιθρίου που φιλοξενεί την εσωτερική της αυλή. Μία Μελιά μεγαλώνει ήδη στο κέντρο της. Η πρώτη στάθμη παραλαμβάνει χώρο εισόδου, χώρο στάθμευσης και λοιπούς υπόγειους υποστηρικτικούς χώρους: μηχανοστάσιο κολυμβητικής δεξαμενής, κελάρι, αποθήκη.

Η φέρουσα κατασκευή είναι από οπλισμένο σκυρόδεμα, το οποίο χρωματίζεται με γήινο, απορροφητικό χρώμα και παραμένει ανεπίχριστο σε οροφές και τοιχία. Ένας επιμήκης καμπυλόσχημος υπαίθριος χώρος αποτελεί μία επιπλέον εκτόνωση του χώρου διημέρευσης προς τα νοτιο-

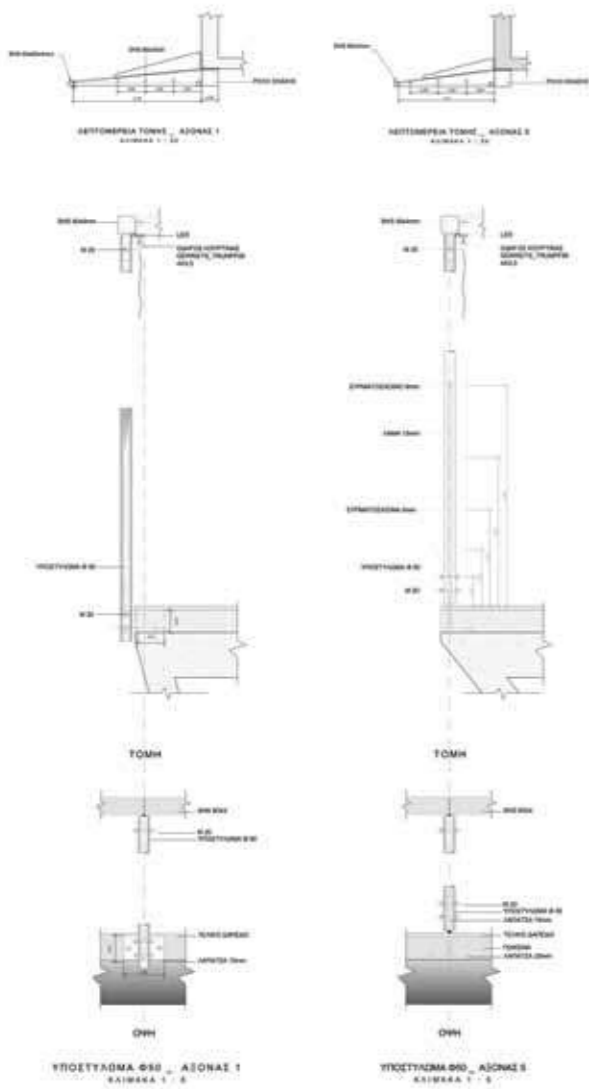
δυτικά – κάτω από μία εν προβόλω πέργκολα με το ίδιο σχήμα.

Η κολυμβητική δεξαμενή αναφέρεται στον τελευταίο και διαμορφώνεται με γλυπτικό τρόπο, επίσης από εμφανές ανεπίχριστο σκυρόδεμα. Το κυκλικό της σχήμα λειτουργεί συμπληρωματικά του τριγωνικού πρίσματος -επικαθήμενο ελεύθερα στο περιβάλλον υπαίθρο.

Ο ακάλυπτος χώρος του πεδίου διαμορφώνεται από επιφάνειες πατημένου ή φυσικού χώματος και φυτεύεται με ξηροθερμικούς θάμνους και δένδρα. Η Ιουδαία της εισόδου βρίσκεται εμβόλιμη ανάμεσα στην αιωρούμενη γωνία και την κολυμβητική δεξαμενή.



**Η ΣΥΝΘΕΣΗ, ΟΡΓΑΝΩΜΕΝΗ ΔΙΑΓΩΝΙΑ ΣΕ ΕΠΙΚΛΙΝΕΣ ΟΙΚΟΠΕΔΟ, ΑΝΑΔΕΙΚΝΥΕΙ ΤΗ ΣΧΕΣΗ ΜΑΖΑΣ ΚΑΙ ΑΙΩΡΗΣΗΣ, ΕΝΩ ΟΙ ΥΠΑΙΘΡΙΟΙ ΧΩΡΟΙ ΛΕΙΤΟΥΡΓΟΥΝ ΩΣ ΦΥΣΙΚΗ ΠΡΟΕΚΤΑΣΗ ΤΗΣ ΚΑΤΟΙΚΙΑΣ.**



Κατασκευαστική λεπτομέρεια κατακόρυφων στοιχείων εξασφάλισης έναντι ανεμοπίεσης.



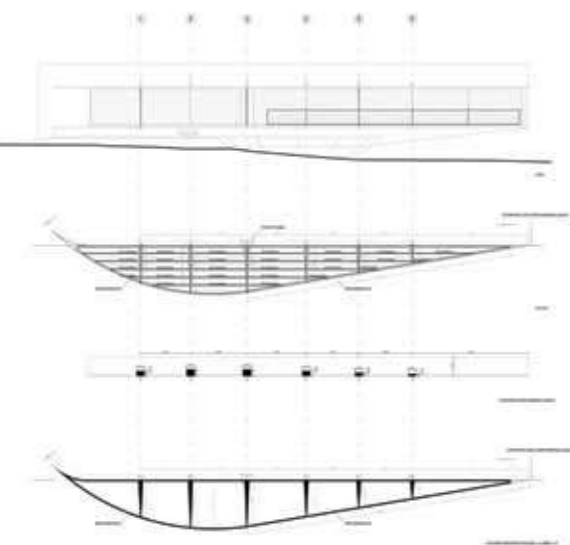
Το κυκλικό σχήμα της κολυμβητικής δεξαμενής λειτουργεί συμπληρωματικά του τριγωνικού πρίσματος, επικαθήμενο ελεύθερα στο περιβάλλον υπαίθρο.

### Σχεδιασμός και κατασκευή εν προβόλω πέργκολας

Το πεδίο είναι γωνιακό, επικλινές, με θέα στον Ευβοϊκό. Προκειμένου να ανοιχτεί με το βέλτιστο τρόπο προς τον υπαίθριο χώρο και τη θάλασσα, η κατοικία διατάσσεται κατά τη διαγώνιο, εγγραφόμενη σε τρίγωνο. Η πέργκολα ακολουθεί το σχήμα του επιμήκους, καμπυλόσχημου υπαίθριου χώρου που λειτουργεί ως εκτόνωση του χώρου διημέρευσης προς τα νοτιοδυτικά. Το μεταλλικό της πλαίσιο αναρτάται από έξι τριγωνικές, εν προβόλω δοκούς κλιμακούμενης διατομής, εγκάρσια διατεταγμένες σε διαφορετικά μεταξύ τους διαστήματα, ακολουθώντας τον ρυθμό που ορίζει η καμπυλόσχημη γεωμετρία. Η κατασκευή συμπληρώνεται από τρία κατακόρυφα μεταλλικά στοιχεία που τη διασφαλίζουν έναντι ανεμοπίεσης.

#### ΠΛΗΡΟΦΟΡΙΕΣ ΕΡΓΟΥ

Αρχιτεκτονική μελέτη: tense architecture network / Τηλέμαχος Ανδριανόπουλος, Νέστορας Σκαντζούρης  
 Στατική μελέτη: Αθανάσιος Κοντζιάς  
 Μελέτη Η/Μ: Σπύρος Αρβανίτης  
 Σχεδιασμός τοπίου: Ελένη Τσιριντάνη  
 Χρόνος κατασκευής: 2018-2020  
 Φωτογραφία: Τηλέμαχος Ανδριανόπουλος



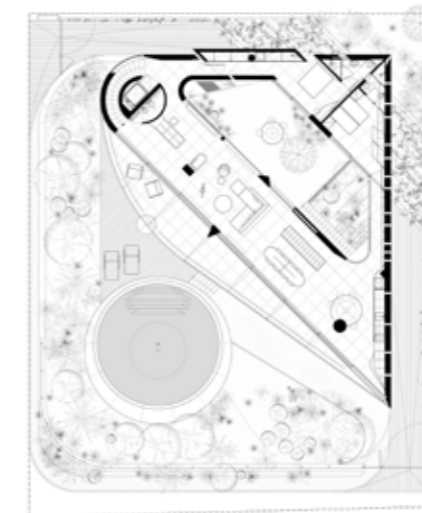
Κατασκευαστική επίλυση εν προβόλω πέργκολας: κάτοψη, όψη.



Η πέργκολα ακολουθεί το σχήμα του επιμήκους, καμπυλόσχημου υπαίθριου χώρου που λειτουργεί ως εκτόνωση του χώρου διημέρευσης προς τα νοτιοδυτικά.



Προοπτική απεικόνιση. Το οριζόντιο πλαίσιο της κατασκευής ορίζεται από τριγωνικές, εν προβόλω δοκούς που διατάσσονται σε αποστάσεις της τάξης του 3,00 – 3,70 m



Το οριζόντιο πρίσμα αγκυρώνεται μέσω μίας καμπυλόσχημης απόληξης στη νοτιοδυτική γωνία του πεδίου, ενώ στην αντιδιαμετρική απελευθερώνεται με δυναμισμό, αιωρούμενο.



# FLOROS

FINE SHADING



PREMIUM SHADING SOLUTIONS



MADE IN GREECE FOR THE WORLD



HEADQUARTERS - FACTORY

Nea Zoi, Aspropyrgos - IND. Area (BIPE), GREECE

T +30 210 559 6760-3, +30 210 341 0191-2, +30 210 347 0010

F +30 210 559 6764, +30 210 342 5132

info@kfloros.com  
www.florosgroup.gr





Outdoor living  
solutions for life

# Δυναμική σκίαση νέας εποχής

Γιώργος Μακρής

Διευθύνων Σύμβουλος της NYFAN S.A.

Ο κατασκευαστικός κλάδος επαναπροσδιορίζει τον τρόπο με τον οποίο αντιμετωπίζει το κτιριακό κέλυφος, δίνοντας έμφαση στην ενεργειακή απόδοση, τη λειτουργικότητα και την εμπειρία χρήσης. Η δυναμική σκίαση παίζει καθοριστικό ρόλο σε αυτή τη μετάβαση, συνδέοντας τεχνολογία, άνεση και χρήση χώρου. Η NYFAN S.A., πέραν της ηγετικής της θέσης στην διάθεση υφασμάτων εδώ και 4 δεκαετίες, εμπλουτίζει την γκάμα της με λύσεις όπως το Coolscreen και η Pergola, συμβάλλοντας με τον πιο δυναμικό τρόπο στη νέα γενιά εφαρμογών σκίασης.



**Ποιος είναι ο ρόλος των δυναμικών συστημάτων σκίασης μέσα στο ευρύτερο σύνολο των αρχιτεκτονικών λύσεων σκίασης;**

Ο ρόλος τους είναι κυρίως συμπληρωματικός μέσα στο ευρύτερο σύνολο. Η κυρίαρχη τάση στην αρχιτεκτονική όλα αυτά τα χρόνια παραμένει η σκίαση να επιτυγχάνεται μέσω σταθερών στοιχείων, όπως κάθετες περσίδες, μεταλλικές πέργκολες ή κλώστρα. Τα τελευταία χρόνια, ωστόσο, τα δυναμικά συστήματα σκίασης, εντάσσονται όλο και περισσότερο στον αρχιτεκτονικό σχεδιασμό ως μέρος ενός ενιαίου συνόλου, χωρίς να παρεμβαίνουν στην αρχιτεκτονική γραμμή, ενώ ταυτόχρονα προσφέρουν ουσιαστική λειτουργικότητα στο κτίριο.

**Πώς ενσωματώνονται αυτά τα συστήματα στη συνολική μελέτη ενός έργου, τόσο αισθητικά όσο και λειτουργικά;**

Τα τελευταία και πιο σύγχρονα συστήματα δυναμικής σκίασης έχουν αφαιρετική αισθητική. Πιο μετρημένοι

όγκοι, πιο κομψά προφίλ, επιφάνειες χωρίς ορατά συνδετικά στοιχεία, βίδες ή ενώσεις. Έτσι ενσωματώνονται αρμονικά χωρίς να δημιουργούν «παραφωνία» σε σχέση με τις άλλες επιφάνειες του κτιρίου. Η λειτουργικότητα και η ωφέλεια για τους χρήστες των κτιρίων είναι αποδεδειγμένη εμπειρικά, αλλά και μέσω επιστημονικών ερευνών. Η οπτική άνεση, η ιδιωτικότητα και η προστασία από τα καιρικά φαινόμενα που προσφέρει ένα δυναμικό σύστημα σκίασης είναι δεδομένη και επιθυμητή από όλους. Η πιο σημαντική ωφέλεια που δεν γνωρίζει το ευρύτερο κοινό είναι η εξοικονόμηση ενέργειας.

**Με βάση τα χαρακτηριστικά που αναφέρατε, πώς αυτά αποτυπώνονται σε συγκεκριμένες λύσεις της NYFAN;**

Στην πράξη, αυτά τα χαρακτηριστικά αποτυπώνονται σε συστήματα όπως το NYFAN Coolscreen, το οποίο αποτελεί μια νέα γενιά κάθετης σκίασης, σχεδιασμένη σε συνεργασία με



τον βελγικό οίκο HAROL. Πρόκειται για ένα σύστημα με πιο συμπαγή και γραμμική σχεδιαστική λογική, χωρίς ορατά βιομηχανικά στοιχεία, που επιτρέπει την εφαρμογή του ακόμη και σε απαιτητικά ανοίγματα, διατηρώντας παράλληλα μια καθαρή αρχιτεκτονική εικόνα.

Παράλληλα, δίνεται ιδιαίτερη έμφαση στην ευκολία εγκατάστασης και στην ακρίβεια λειτουργίας, ενώ η ενσωμάτωση τεχνολογίας ηλιακής τροφοδοσίας επιτρέπει τη λειτουργία του χωρίς εξωτερική παροχή ρεύματος, διευρύνοντας σημαντικά τις δυνατότητες εφαρμογής, ειδικά σε περιπτώσεις retrofit.

Αντίστοιχα, η λογική αυτή επεκτείνεται και σε μεγαλύτερης κλίμακας εφαρμογές μέσω της σειράς NYFAN Pergola, η οποία προσφέρει λύσεις για τη διαμόρφωση εξωτερικών χώρων με υψηλή αντοχή, ευελιξία και καθαρό σχεδιασμό. Με ένα εύρος επιλογών που καλύπτει διαφορετικές ανάγκες, από βιοκλιματικές πέργκολες έως τεντοπέργκολες, δίνει τη δυνατότητα δημιουργίας ολοκληρω-

μένων, λειτουργικών χώρων σκίασης σε κάθε τύπο έργου.

**Ποια είναι τα πλεονεκτήματα των συστημάτων screen σε σχέση με πιο παραδοσιακές λύσεις σκίασης;**

Το πλεονέκτημα τους είναι πως πρόκειται για ένα σύστημα μικρότερου όγκου, με πιο συμπαγή και τετράγωνη σχεδιαστική λογική, το οποίο μπορεί να εγκατασταθεί σε δύσκολα σημεία, όπου μια πιο συμβατική λύση δεν θα μπορούσε να εφαρμοστεί. Τέλος, όταν είναι κλειστό, μέσα στον ευρύτερο αρχιτεκτονικό σχεδιασμό του κτιρίου δεν επιβαρύνει το οπτικό σύνολο της επιφάνειάς του. Εν κατακλείδι συμπληρώνουν ένα κενό που υπήρχε στις ήδη υπάρχουσες λύσεις σκίασης.

**Πώς συμβάλλει το Coolscreen στον έλεγχο της ηλιακής ακτινοβολίας και της θερμικής άνεσης;**

**NYFAN COOLSCREEN: ΠΡΟΚΕΙΤΑΙ ΓΙΑ ΕΝΑ ΣΥΣΤΗΜΑ ΜΕ ΠΙΟ ΣΥΜΠΑΓΗ ΚΑΙ ΓΡΑΜΜΙΚΗ ΣΧΕΔΙΑΣΤΙΚΗ ΛΟΓΙΚΗ, ΧΩΡΙΣ ΟΡΑΤΑ ΒΙΟΜΗΧΑΝΙΚΑ ΣΤΟΙΧΕΙΑ, ΠΟΥ ΕΠΙΤΡΕΠΕΙ ΤΗΝ ΕΦΑΡΜΟΓΗ ΤΟΥ ΑΚΟΜΗ ΚΑΙ ΣΕ ΑΠΑΙΤΗΤΙΚΑ ΑΝΟΙΓΜΑΤΑ, ΔΙΑΤΗΡΩΝΤΑΣ ΠΑΡΑΛΛΗΛΑ ΜΙΑ ΚΑΘΑΡΗ ΑΡΧΙΤΕΚΤΟΝΙΚΗ ΕΙΚΟΝΑ.**



**NYFAN PERGOLA:**  
**ΜΕ ΕΝΑ ΕΥΡΟΣ ΕΠΙΛΟΓΩΝ**  
**ΠΟΥ ΚΑΛΥΠΤΕΙ ΔΙΑΦΟΡΕΤΙΚΕΣ**  
**ΑΝΑΓΚΕΣ, ΑΠΟ ΒΙΟΚΛΙΜΑΤΙΚΕΣ**  
**ΠΕΡΓΚΟΛΕΣ ΕΩΣ**  
**ΤΕΝΤΟΠΕΡΓΚΟΛΕΣ, ΔΙΝΕΙ ΤΗ**  
**ΔΥΝΑΤΟΤΗΤΑ ΔΗΜΙΟΥΡΓΙΑΣ**  
**ΟΛΟΚΛΗΡΩΜΕΝΩΝ,**  
**ΛΕΙΤΟΥΡΓΙΚΩΝ ΧΩΡΩΝ ΣΚΙΑΣΗΣ**  
**ΣΕ ΚΑΘΕ ΤΥΠΟ ΕΡΓΟΥ.**



**ΤΟ COOLSCREEN ΜΠΟΡΕΙ**  
**ΝΑ ΠΡΟΣΤΑΤΕΥΕΙ ΤΟ**  
**ΚΕΛΥΦΟΣ ΤΟΥ ΚΤΙΡΙΟΥ, Η**  
**ΤΑ ΚΟΥΦΩΜΑΤΑ ΤΟΥ, ΑΠΟ**  
**ΤΗΝ ΗΛΙΑΚΗ ΑΚΤΙΝΟΒΟΛΙΑ**  
**Ή ΤΑ ΨΥΧΡΑ ΚΥΜΑΤΑ**  
**ΑΕΡΑ, ΜΕΙΩΝΟΝΤΑΣ ΤΗΝ**  
**ΑΝΑΓΚΗ ΓΙΑ ΧΡΗΣΗ ΨΥΞΗΣ**  
**(ΚΛΙΜΑΤΙΣΤΙΚΑ) Η**  
**ΘΕΡΜΑΝΣΗΣ (ΚΑΛΟΡΙΦΕΡ),**  
**ΟΤΑΝ ΤΟ ΥΦΑΣΜΑ**  
**ΒΡΙΣΚΕΤΑΙ ΣΕ ΠΡΟΒΟΛΗ.**

Όπως σε όλα τα δυναμικά συστήματα σκίασης, έτσι και το Coolscreen μπορεί να προστατέψει το κέλυφος του κτιρίου, ή τα κουφώματά του, από την ηλιακή ακτινοβολία ή τα ψυχρά κύματα αέρα, μειώνοντας την ανάγκη για χρήση ψύξης (κλιματιστικά) ή θέρμανσης (καλοριφέρ), όταν το ύφασμα βρίσκεται σε προβολή. Ταυτόχρονα, τους χειμερινούς μήνες το ύφασμα μπορεί την ημέρα να «κρύβεται» μέσα στην κασέτα του συστήματος, ώστε η ηλιακή ακτινοβολία να συνεισφέρει στη θέρμανση του χώρου μας.

**Ποια τεχνικά χαρακτηριστικά καθορίζουν την ορθή λειτουργία και τη μακροχρόνια αξιοπιστία ενός Coolscreen συστήματος;**

Αρχικά, για να τοποθετηθεί σωστά ένα Coolscreen απαιτείται μεγάλη ακρίβεια στην παραγωγή του συστήματος, οπότε το πρώτο στοιχείο που πρέπει να εξεταστεί είναι η κατασκευή του με μηχανήματα ακρίβειας χιλιοστού, καθώς συνήθως αναρ-

τώνται σε ανοίγματα τα οποία όμως είναι κλειστά και από τις 4 πλευρές χωρίς περιθώρια.

Δεύτερον, πρέπει να είναι σχεδιασμένο ώστε να διευκολύνει την εγκατάσταση, έτσι ώστε κατά την τοποθέτηση να κερδίζεται χρόνος και να αποφεύγονται λάθη που μπορεί να οδηγήσουν σε προβληματική λειτουργία του προϊόντος.

Τρίτον, και ιδιαίτερα σημαντικό, να είναι σχεδιασμένο ώστε να είναι εύκολα «επισκέψιμο», δηλαδή να διευκολύνεται η επισκευή ή η συντήρηση του. Πρόκειται για ένα εκλεπτυσμένο προϊόν με αρκετά κινούμενα μέρη, τα οποία απαιτούν περιοδική συντήρηση, είτε για τη διόρθωση κάποιας κακής χρήσης που έχει γίνει από τρίτο ή κάποιο ανταλλακτικό, όπως μοτέρ κλπ.

Τέλος, πρέπει να εξετάζονται τα εξαρτήματα που το αποτελούν, καθώς οφείλουν να είναι ποιοτικά και κατάλληλα επιλεγμένα ώστε να αντέχουν σε καθημερινή χρήση.

**Πώς οι δυναμικές πέργκολες επαναπροσδιορίζουν τη χρήση των εξωτερικών χώρων;**

Οι δυναμικές πέργκολες αλουμινίου με ύφασμα ή περσίδες πραγματικά αποτελεσαν και αποτελούν αυτό που λέγεται “game changer” για τη σκίαση.

Αρχικά, επέτρεψαν την κάλυψη πολύ μεγαλύτερων επιφανειών σε σχέση με τα κλασικά συστήματα σκίασης. Για τον λόγο αυτό σχεδιάζονται με προφίλ αλουμινίου, ώστε να είναι πιο στιβαρές, με μεγαλύτερη αντοχή και να παραμένουν ανεπηρέαστες από τον αέρα και τη βροχή. Το πιο ουσιαστικό, ωστόσο, είναι ότι συνέβαλαν καθοριστικά στη διαμόρφωση εξωτερικών ημι-υπαίθριων χώρων, δημιουργώντας την έννοια του “outdoor living”. Η υβριδική διάσταση μιας δυναμικής πέργκολες έγκειται στο ότι, σε συνδυασμό με Coolscreen ή υαλοπέτασμα, μπορεί να δημιουργήσει έναν (τυπικά) πλήρως κλειστό χώρο, ενώ όταν απαιτείται, μετατρέπεται σε ανοιχτό μέσα σε δευτερόλεπτα.

Παράλληλα, η ποιότητα των υλικών και η μακροχρόνια ανθεκτικότητα αποτελούν κρίσιμους παράγοντες, καθώς πρόκειται για μόνιμες εγκαταστάσεις που πρέπει να διατηρούν τη λειτουργικότητα και την αισθητική τους αναλλοίωτη στον χρόνο.

**Με ποιους τρόπους οι πέργκολες μπορούν να προσαρμοστούν σε διαφορετικές ανάγκες;**

Η δυναμική πέργκολα χρησιμοποιείται για να μεγιστοποιήσει τη χρησιμότητα ενός εξωτερικού χώρου, είτε αυτός είναι ιδιωτικός είτε επαγγελματικός. Η προστασία που παρέχει επιτρέπει στους χρήστες να συνεχίζουν απρόσκοπτα τις δραστηριότητές τους, από την καθημερινή ζωή έως την εργασία, ανεπηρέαστοι από τα καιρικά φαινόμενα. Εδώ είναι σημαντικό να αναφερθεί ότι οι πέργκολες με ιδιαίτερο σχεδιασμό, που «κρύβει» τον βιομηχανικό χαρακτήρα του προϊόντος (μη ορατές βίδες, «αόρατες» ενώσεις, λιτές γραμμές και καθαρές επιφάνειες), μπορούν να αποτελέσουν όχι μόνο συμπληρωματικό στοιχείο του κτιρίου, αλλά και διακοσμητικό.

Πώς συνδυάζονται τα συστήματα screen και pergola για τη δημιουργία ενός ολοκληρωμένου περιβάλλοντος εξωτερικής διαβίωσης;

Τα δύο συστήματα συνδυάζονται ώστε να δημιουργήσουν έναν προστατευμένο χώρο οριζόντια και κάθετα ή για να δώσουν μεγαλύτερη ευελιξία στον τρόπο που απολαμβάνουμε τον καιρό, π.χ. μπορεί η πέργκολα να είναι σε ανοικτή διάταξη για να απολαύσουμε μια χειμερινή μέρα με ήλιο, αλλά τα screen σε κλειστή διάταξη ώστε να μη μας ενοχλεί ένας έντονος άνεμος.

Ποιος είναι ο ρόλος των υφασμάτων ή άλλων υλικών στην απόδοση και την αισθητική αυτών των συστημάτων;



Θεωρώ πως αυτή είναι μία από τις πιο ενδιαφέρουσες πτυχές των δυναμικών συστημάτων σκίασης με ύφασμα και ένας από τους βασικούς λόγους που τα διαφοροποιούν από άλλα προϊόντα. Η επιλογή του υφάσματος που συνοδεύει το σύστημα καθορίζει τη χρησιμότητα ανάλογα με την εκάστοτε ανάγκη, ενώ ταυτόχρονα προσθέτει μια επιπλέον «στρώση» χρώματος στον χώρο. Ένα διάτρητο ύφασμα μπορεί να παρέχει προστασία χωρίς να αποκόπτει τελείως το οπτικό μας πεδίο, ενώ ένα κλασικό ύφασμα μπορεί να μας προστατεύσει τον ήλιο χωρίς να μας στερήσει το φως ενώ ένα black out ύφασμα μπορεί να προσφέρει 100% συσκότιση όταν αυτό απαιτείται από την χρήση ή τον χώρο του κτιρίου!

#### Σε ποιο βαθμό τα σύγχρονα συστήματα σκίασης συμβάλλουν στην ενεργειακή αποδοτικότητα ενός κτιρίου;

Η συμβολή τους είναι εξαιρετικά σημαντική και θα έλεγα ότι για πολλά χρόνια είχε υποτιμηθεί. Με τα νέα δεδομένα που επιβάλλει η κλιματική αλλαγή, αλλά και τον στόχο της Ε.Ε. για κτίρια με μηδενικό ενεργειακό αποτύπωμα έως το 2050, πρόκειται για παράγοντα που δεν μπορεί πλέον να παραγνωρισθεί. Υπάρχει μάλιστα

επιστημονική έρευνα από τον ES-SO (Ευρωπαϊκός Οργανισμός Σκίασης), η οποία δείχνει ότι η σκίαση μπορεί να μειώσει έως και 30% την κατανάλωση ενέργειας για κλιματισμό. Παράλληλα, βρίσκεται σε εξέλιξη σημαντική έρευνα από τον ΣΕ-ΕΣ (Σύνδεσμος Ελληνικών Επιχειρήσεων Σκίασης) σε συνεργασία με το ερευνητικό ινστιτούτο του ΑΠΘ, σχετικά με τα ενεργειακά οφέλη της χρήσης συστημάτων σκίασης σε κτίρια στην Ελλάδα.

#### Ποιες τεχνολογικές εξελίξεις καθορίζουν το μέλλον των screen και pergola;

Όταν μιλάμε για δυναμικά συστήματα σκίασης, δεν μπορούμε να μην συμπεριλάβουμε τους αυτοματισμούς. Από τον απλό ηλεκτροκινητήρα έως τα ψηφιακά συστήματα διαχείρισης, οι αυτοματισμοί είναι απαραίτητοι ώστε να αξιοποιούνται πλήρως τα οφέλη των συστημάτων. Μια νέα και ιδιαίτερα ενδιαφέρουσα εξέλιξη είναι η χρήση ηλιακών συλλεκτών πάνω στα screens, ώστε να λειτουργούν με ηλιακή ενέργεια, ανεξάρτητα από την ύπαρξη παροχής ηλεκτρικού ρεύματος. Παράλληλα, αυτό επιτρέπει ταχύτερη εγκατάσταση, καθώς δεν απαιτείται ηλεκτρολογική επέμβαση, ενώ δίνει τη δυνατότητα εφαρμογής λύσεων και σε δύσκολες περιπτώσεις,

**Η ΕΠΙΛΟΓΗ ΤΟΥ ΥΦΑΣΜΑΤΟΣ ΠΟΥ ΣΥΝΟΔΕΥΕΙ ΤΟ ΣΥΣΤΗΜΑ ΚΑΘΟΡΙΖΕΙ ΤΗ ΧΡΗΣΤΙΚΟΤΗΤΑ ΑΝΑΛΟΓΑ ΜΕ ΤΗΝ ΕΚΑΣΤΟΤΕ ΑΝΑΓΚΗ, ΕΝΩ ΤΑΥΤΟΧΡΟΝΑ ΠΡΟΣΘΕΤΕΙ ΜΙΑ ΕΠΙΠΛΕΟΝ «ΣΤΡΩΣΗ» ΧΡΩΜΑΤΟΣ ΣΤΟΝ ΧΩΡΟ.**

ειδικά σε παλαιότερα κτίρια όπου δεν είχε προβλεφθεί παροχή ρεύματος.

#### Σε ποιες περιπτώσεις εφαρμογής (νέα έργα ή ανακαινίσεις) τα συστήματα αυτά προσφέρουν το μεγαλύτερο πλεονέκτημα;

Με βάση αυτά που ανέφερα, θα έλεγα και στα δύο. Τουλάχιστον οι τελευταίες εξελίξεις επιτρέπουν αυτό που ονομάζουμε retrofit, δηλαδή την εγκατάσταση τεχνολογικά σύγχρονων συστημάτων σκίασης στο παλαιότερο κτιριακό απόθεμα. Οι λύσεις που προσφέρει σήμερα ο κλάδος της δυναμικής σκίασης είναι ιδιαίτερα ευέλικτες και μπορούν να εφαρμοστούν τόσο σε νέα έργα όσο και σε ανακαινίσεις, καλύπτοντας ένα ευρύ φάσμα αναγκών.

#### Πώς βλέπετε να διαμορφώνεται η ζήτηση για ολοκληρωμένες λύσεις σκίασης τα επόμενα χρόνια;

Αναμένεται εντονότερη αύξηση στη ζήτηση. Η δυναμική σκίαση είναι σχετικά νέα στη συνείδηση του καταναλωτή και ιδιαίτερα ευέλικτη ως προς το εύρος λύσεων που προσφέρει, είτε πρόκειται για τη δημιουργία ημι-υπαίθριων χώρων είτε για τον εμπλουτισμό μιας κτιριακής δομής με επιπλέον λειτουργικότητες. Ως εκ τούτου, διαθέτει σημαντικά περιθώρια περαιτέρω ανάπτυξης.



Ολοκληρωμένες Λύσεις Σκίασης



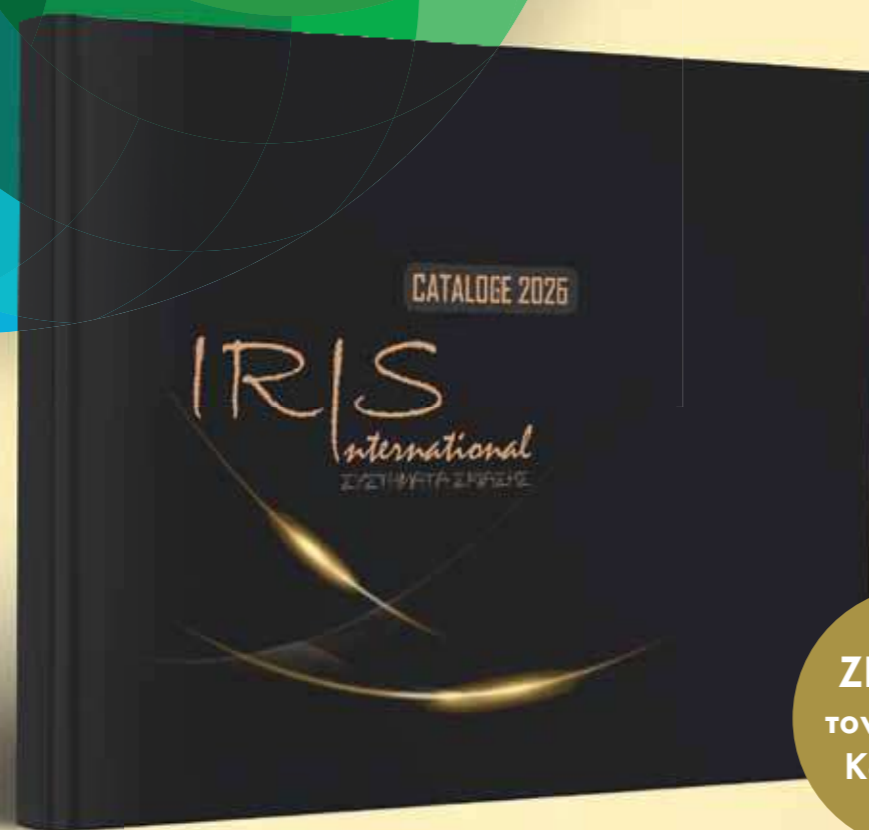
## ΣΥΣΤΗΜΑΤΑ ΣΚΙΑΣΗΣ για μια ζωή

Στη NYFAN, εδώ και 45 έτη προσφέρουμε ολοκληρωμένες λύσεις σκίασης, εστιάζοντας την προσοχή μας στην αυξανόμενη ανάγκη των ανθρώπων για προστασία από τα φυσικά και καιρικά φαινόμενα, όπως η ηλιακή ακτινοβολία και η βροχή.

Η εταιρία μας δίνει έμφαση στην υψηλή ποιότητα, στην αντοχή και στην εφαρμογή των πρώτων υλών ώστε να μπορούμε να εγγυόμαστε μακροχρόνιες και ανθεκτικές λύσεις σκίασης.



Δείτε όλα τα συστήματά μας



**ΖΗΤΗΣΤΕ**  
τον Νέο μας  
Κατάλογο

## Νέο χαμηλό κοστολόγιο διατηρώντας άριστη ποιότητα!

Επικοινωνήστε μαζί μας (τηλ. 2310 48 76 76) για να γνωριστούμε  
και να εξετάσουμε δυνατότητες συνεργασίας.  
Διασφαλίζουμε άμεση παράδοση και παρέχουμε ειδικά πακέτα εκπτώσεων.

**Σταθερή αξία μας τα ποιοτικά και πιστοποιημένα υλικά.**

## Διαλέξτε μέσα από την τεράστια γκάμα του δειγματολογίου Iris International

**GIVOVA**

**PVC  
TARPAULIN FABRIC**

680 gr / 2,50 m  
Τόπι 30 m

**ALPHA**  
center group

**ANTWERPEN**  
=BELGIUM=

650 gr / 2,50 m - Τόπι 30 m

512 Λευκό  
2000 Εκρού  
3000 Εκρού Εκρού  
Καφέ  
Μαύρο  
634 Γκρι ανοιχτό  
635 Γκρι σκούρο  
656 Κίτρινο  
567 Πράσινο  
545 Μπλε  
578 Σιέλ  
2005 Μπορντώ  
289 Πορτοκαλί

601 Κόκκινο  
4000 Μπεζ  
Παναμά ασημί  
Παναμά λευκό  
Block out λευκό  
Block out εκρού  
Ζελατίνα 080  
Λινάτσα λευκή  
Λινάτσα μπλα  
Λινάτσα πορτοκαλί  
1000 Λευκό ελαφρύ  
3000 Εκρού Εκρού ελαφρύ

**SUPER  
BLOCKOUT  
&  
3D BLOCKOUT**

850 gr / 3,00 m  
Τόπι 30 m

**PVC Μουσαμάδες**  
με τις καλύτερες τιμές της αγοράς.

Μεγάλη ποικιλία χρωμάτων.  
Ζητήστε το δειγματολόγιό μας. Αυθημερόν παράδοση.



# Η πρόσοψη ως ολιστικό σύστημα απόδοσης

Ενέργεια, ασφάλεια και ψηφιακή τεχνολογία στον σχεδιασμό του 2026

Για δεκαετίες, η πρόσοψη αντιμετωπιζόταν ως το «κέλυφος» του κτιρίου, ένα όριο που διαχώριζε το μέσα από το έξω, με κυρίως προστατευτικό και αισθητικό ρόλο. Σήμερα, αυτή η αντίληψη έχει αλλάξει ριζικά. Στο σύγχρονο κατασκευαστικό περιβάλλον του 2026, η πρόσοψη μετατρέπεται σε ένα σύνθετο, δυναμικό σύστημα που επηρεάζει καθοριστικά την ενεργειακή απόδοση, την ασφάλεια, τη βιωσιμότητα και τελικά την ίδια την αξία του κτιρίου.

Η εξέλιξη αυτή δεν αφορά μόνο την τεχνολογία. Αφορά μια βαθύτερη μετατόπιση στον τρόπο που αντιλαμβανόμαστε το building envelope: από παθητική επιφάνεια σε ενεργό μηχανισμό. Η πρόσοψη γίνεται ένα interface που διαχειρίζεται ροές — ενέργειας, φωτός, θερμότητας και αέρα — ενώ ταυτόχρονα ενσωματώνει κανονισμούς, δεδομένα και σχεδιαστικές επιλογές.

Σε αυτό το πλαίσιο, το facade engineering αποκτά στρατηγικό ρόλο, λειτουργώντας ως σημείο σύγκλισης πολλαπλών απαιτήσεων: ενεργειακής απόδοσης, ασφάλειας, αρχιτεκτονικής έκφρασης και κατασκευασιμότητας.



**Πέτρος Καρατζάς**  
Executive Director,  
Skyline Facades

## Η οπτική των ειδικών

Ο Πέτρος Καρατζάς τοποθετεί την πρόσοψη στο επίκεντρο της ενεργειακής και περιβαλλοντικής συμπεριφοράς του κτιρίου, περιγράφοντάς την ως ένα δυναμικό σύστημα που διαχειρίζεται κρίσιμες ροές: ενέργεια, φως, αέρα και θερμότητα.

Όπως επισημαίνει, ο σωστός σχεδιασμός της πρόσοψης μπορεί να περιορίσει σημαντικά τις θερμικές απώλειες τον χειμώνα και τα θερμικά κέρδη το καλοκαίρι, μειώνοντας την ανάγκη για μηχανική θέρμανση και ψύξη. Σε

αυτό το πλαίσιο, τεχνολογίες όπως οι υαλοπίνακες υψηλής απόδοσης, τα διπλά κελύφη, τα συστήματα σκίασης και τα φωτοβολταϊκά μετατρέπουν την πρόσοψη σε έναν ενεργειακό μηχανισμό, όχι μόνο εξοικονόμησης, αλλά και παραγωγής ενέργειας.

Ιδιαίτερη σημασία αποδίδει στα συστήματα σκίασης, τα οποία θεωρεί πλέον αναπόσπαστο στοιχείο του σχεδιασμού. Σε κτίρια με υψηλό ποσοστό ανοιγμάτων, η σκίαση αποτελεί τον βασικό τρόπο ελέγχου της ηλια-



Beam on Farmer, Phoenix, Arizona, USA / Skyline Facades

κής ακτινοβολίας πριν αυτή εισέλθει στο εσωτερικό. Μια σωστά μελετημένη λύση μπορεί να μειώσει σημαντικά τα ψυκτικά φορτία, ιδιαίτερα σε μεσογειακά κλίματα, ενώ παράλληλα επιτρέπει την αξιοποίηση του φυσικού φωτισμού χωρίς να θυσιάζεται η άνεση των χρηστών.

Ταυτόχρονα, αναδεικνύει τον διπλό ρόλο της σκίασης: δεν είναι μόνο τεχνικό εργαλείο, αλλά και βασικό μέσο αρχιτεκτονικής έκφρασης. Μέσω σταθερών ή κινητικών στοιχείων, μπορεί να προσδώσει ρυθμό, βάθος και ταυτότητα στο κτίριο, σε πολλές περιπτώσεις αποτελώντας το κυρίαρχο μορφολογικό του χαρακτηριστικό.

Στον τομέα της ασφάλειας, η εμπειρία του από έργα στο Ηνωμένο Βασίλειο αναδεικνύει την καθοριστική σημασία των κανονισμών, ιδιαίτερα μετά τις αλλαγές που προκάλεσε η πυρκαγιά στον Grenfell Tower. Όπως αναφέρει, εκατοντάδες κτίρια κρίθηκαν ακατάλληλα λόγω εύφλεκτων υλικών στις προσόψεις τους, οδηγώντας σε εκτεταμένες επεμβάσεις recladding.

Σε αυτό το περιβάλλον, η επιλογή υλικών και συστημάτων δεν γίνεται μόνο με βάση τη θερμική τους απόδοση, αλλά και με γνώμονα τη συμπεριφορά τους σε περίπτωση πυρκαγιάς. Ο σχεδιασμός των ενώσεων, η πυροδια-

μερισματοποίηση και η διαχείριση των interfaces μεταξύ διαφορετικών συστημάτων αποτελούν κρίσιμα στοιχεία που καθορίζουν την ασφάλεια ενός κτιρίου.

Ο ίδιος υπογραμμίζει ότι το κλειδί βρίσκεται στην έγκαιρη ενσωμάτωση όλων αυτών των παραμέτρων μέσω μιας ολιστικής προσέγγισης, όπου η ενεργειακή απόδοση, η ασφάλεια και η κανονιστική συμμόρφωση τίθενται εξαρχώς ως ισότιμοι στόχοι.

Σε αυτό το πλαίσιο, ο ρόλος του facade engineer είναι να λειτουργεί ως «γέφυρα» που μεταφράζει συχνά αντικρουόμενες απαιτήσεις σε μια συνεκτική και κατασκευάσιμη λύση.

Τέλος, δίνει ιδιαίτερη έμφαση στη σημασία του κύκλου ζωής των προσώπων. Σε έργα αναβάθμισης, είτε λόγω αστοχιών είτε λόγω φθοράς, η επιτυχία εξαρτάται από παράγοντες όπως η συμμόρφωση με τον κανονισμό, η ασφάλεια, αλλά και τα συνολικά οικονομικά του κτιρίου.

Η πρόσοψη, σε αυτές τις περιπτώσεις, λειτουργεί ως κρίσιμο asset που μπορεί να διατηρήσει ή να αυξήσει την αξία του ακινήτου, ενώ παράλληλα πρέπει να διασφαλίζεται η συνέχιση της λειτουργίας του κατά τη διάρκεια των εργασιών.

## Η πρόσοψη ως στρατηγικό εργαλείο

Η πρόσοψη δεν μπορεί πλέον να αντιμετωπίζεται ως ένα επιμέρους στοιχείο του κτιρίου. Αποτελεί ένα στρατηγικό εργαλείο που επηρεάζει την ενεργειακή απόδοση, την ασφάλεια, την κατασκευαστική διαδικασία και τη συνολική αξία του έργου.

Η πρόκληση για τον σύγχρονο σχεδιασμό δεν είναι απλώς η ενσωμάτωση νέων τεχνολογιών, αλλά η ικανότητα σύνθεσης όλων αυτών των παραμέτρων σε ένα συνεκτικό σύστημα. Ένα σύστημα που ανταποκρίνεται ταυτόχρονα σε περιβαλλοντικές, τεχνικές και αρχιτεκτονικές απαιτήσεις.

Σε αυτή τη νέα συνθήκη, η πρόσοψη παύει να είναι το «τελευταίο στρώμα» της κατασκευής.

Αντίθετα, γίνεται ένα από τα πρώτα και πιο καθοριστικά στοιχεία του σχεδιασμού, ένα σημείο όπου η αρχιτεκτονική, η μηχανική και η τεχνολογία συναντώνται για να διαμορφώσουν το κτίριο του μέλλοντος.



SPE Paralimni, Cyprus / Cavazos Facades



**Jamie Cavazos**  
Founder & General Manager,  
Cavazos Facades

Ο Jamie Cavazos προσεγγίζει την πρόσοψη ως ένα ολοκληρωμένο και τεχνολογικά ενισχυμένο σύστημα, στο οποίο η ενεργειακή απόδοση, η κατασκευαστική λογική και η ψηφιακή εξέλιξη συνυπάρχουν.

Όπως επισημαίνει, η όψη έχει πλέον ξεπεράσει τον ρόλο του παθητικού περιβλήματος και λειτουργεί ως ενεργός συντελεστής της συνολικής ενεργειακής στρατηγικής του κτιρίου. Μέσα από τον ηλιακό έλεγχο, τη βελτιστοποίηση του φυσικού φωτισμού και την ενσωμάτωση συστημάτων όπως τα BIPV, οι σύγχρονες προσόψεις συμβάλλουν ενεργά στην επίτευξη στόχων net-zero.

Ωστόσο, δίνει ιδιαίτερη έμφαση στην ανάγκη ισορροπίας. Σε σύνθετα και ψηλά κτίρια, η ενεργειακή απόδοση δεν μπορεί να ξετάσσεται ανεξάρτητα από την πυρασφάλεια, την ανθεκτικότητα και τη μακροχρόνια αξιοπιστία. Η πρόσοψη πρέπει να αντιμετωπίζεται ως ένα συντονισμένο σύστημα, όπου κάθε στοιχείο και κάθε διεπαφή συμβάλλει στη συνολική απόδοση.

Στο πεδίο της αρχιτεκτονικής και του σχεδιασμού, αναδεικνύει τη σημασία των συστημάτων σκίασης, τα οποία θεωρεί πλέον αναπόσπαστο μέρος της σύνθεσης. Πέρα από τη συμβολή τους στη μείωση των ψυκτικών φορτίων, επιτρέπουν μεγαλύτερη διαφάνεια και επηρεάζουν άμεσα την αρχιτεκτονική ταυτότητα του κτιρίου. Παράλληλα, επισημαίνει ότι η ενσωμάτωσή τους απαιτεί τεχνική ακρίβεια, λαμβά-

νοντας υπόψη παραμέτρους όπως η δομική συμπεριφορά, οι ανεμοπιέσεις και οι ανάγκες συντήρησης.

Η ψηφιοποίηση αποτελεί, σύμφωνα με τον ίδιο, έναν από τους βασικούς παράγοντες που αναδιαμορφώνουν τον κλάδο. Τα εργαλεία παραμετρικού σχεδιασμού επιτρέπουν την καλύτερη διαχείριση σύνθετων γεωμετριών, ενώ η αυτοματοποίηση και η προκατασκευή οδηγούν σε υψηλότερη ακρίβεια και αποδοτικότητα στην κατασκευή.

Ωστόσο, τονίζει ότι η τεχνολογία δεν είναι από μόνη της καθοριστική. Η επιτυχία εξαρτάται από τον τρόπο ενσωμάτωσής της σε ένα συνεκτικό σύστημα. Η πρόσοψη παραμένει μια πολυεπίπεδη κατασκευή, και η αποτελεσματική συνεργασία μεταξύ σχεδιασμού, μηχανικής και κατασκευής είναι αυτή που καθορίζει το τελικό αποτέλεσμα.

Στο ίδιο πλαίσιο, αναφέρεται και στη σημασία της έγκαιρης συνεργασίας όλων των εμπλεκόμενων φορέων. Η επίτευξη ισορροπίας μεταξύ αρχιτεκτονικής πρόθεσης, κόστους, κατασκευασσιμότητας και απόδοσης απαιτεί συντονισμό από τα πρώτα στάδια του έργου, καθώς και σαφή κατανόηση του τρόπου με τον οποίο η πρόσοψη θα υλοποιηθεί στο εργοτάξιο.

Τέλος, επισημαίνει τη μετατόπιση της αγοράς προς πιο ολοκληρωμένα και συνεργατικά μοντέλα υλοποίησης, καθώς και την αυξανόμενη απαίτηση των πελατών για διαφάνεια, ευθύνη και σαφή κατανομή ρίσκου, ιδιαίτερα σε ζητήματα που αφορούν την ασφάλεια και την ενσωμάτωση συστημάτων.

Ζητήστε μας  
τα νέα δειγματολόγια!



Πάνω από  
**60**  
Χρόνια δίπλα  
στον επαγγελματία!



Πιστοποιημένα προϊόντα



Υλικά υψηλής αντοχής



60 χρόνια εμπειρίας



Γρήγορη εξυπηρέτηση



Προσωποποιημένες λύσεις



Οικιακούς και επαγγελματικούς χώρους



Καινοτόμες τεχνολογίες για άνετη και εύκολη χρήση

[www.sabbas.gr](http://www.sabbas.gr)

**ΣΑΒΒΑΣ Α.Ε. - ΕΜΠΟΡΙΟ ΕΙΔΩΝ ΤΕΝΤΟΠΟΙΙΑΣ**

**ΕΡΓΟΣΤΑΣΙΟ:** Λεωφ. Κηφισού 16, Ρέντη 18233  
**ΕΔΡΑ:** Λεωφ. Αλεξάνδρας 51, Αθήνα 11473

Τηλ: +30210 6458332,  
+30210 6426133,  
+30210 4831985,  
+30210 6456184

Fax: +30210 6444431

e-mail: [info@sabbas.gr](mailto:info@sabbas.gr)

Ακολουθήστε μας:  
 [sabbas\\_skiasis](https://www.instagram.com/sabbas_skiasis)



# Dexamenes

Στην παραλία της δυτικής Πελοποννήσου, οι Δεξαμενές αφηγούνται μια ιστορία που ξεκινά από την ακμή της σταφίδας και φτάνει μέχρι τη σύγχρονη αρχιτεκτονική επανάχρηση. Από βιομηχανική υποδομή εξαγωγής κρασιού, το συγκρότημα μετασχηματίζεται σε έναν τόπο φιλοξενίας που διατηρεί ζωντανή τη μνήμη του, αναδεικνύοντας την υλικότητα και τον χαρακτήρα του. Μέσα από διακριτικές παρεμβάσεις, το παρελθόν δεν σβήνεται, αλλά ενσωματώνεται σε μια νέα εμπειρία χώρου, φωτός και τοπίου.

Η ιστορία των Δεξαμενών ξεκινά στην «εποχή της σταφίδας». Από την απελευθέρωση της Ελλάδας το 1830, η καλλιέργεια της σταφίδας πήρε εντυπωσιακές διαστάσεις και βρέθηκαν στην κορυφή των εξαγωγίμων προϊόντων του ελληνικού βασιλείου. Όταν όμως ξέσπασε η κρίση της σταφίδας στην Ελλάδα, γύρω στο 1910, το εμπόριο κατέρρευσε και προέκυψε η ανάγκη για διοχέτευση του απώλητου αποθέματος σταφίδας σε εναλλακτικά προϊόντα, όπως το κρασί. Τότε δημιουργήθηκαν τα πρώτα οινοποιεία και αποστακτήρια. Οι Δεξαμενές χτίστηκαν μπροστά στην παραλία, ώστε τα πλοία να φορτώνονται με κρασί άμεσα από τις δεξαμενές, προτού σαλπάρουν για αγορές overseas. Τα derelict βιομηχανικά κελύφη χαρακτηριστικά του οικοπέδου, έμειναν σχετικά ανέπαφα από το 1920, με μια ήσυχη παρουσία σε μια από τις παρθένες και πλέον όμορφες ακτές της Δυτικής Πελοποννήσου.

Εξ αρχής, ήταν σαφές ότι η ισχυρή ιστορία και η ωμή ομορφιά των υπάρχοντων κτιρίων όχι απλά θα έπρεπε να διατηρηθεί, αλλά και να αναδειχθεί μέσω ενός σχεδιασμού που θα έπνεε νέα ζωή στους τοίχους τους. Ο νέος σχεδιασμός συμπληρώνει τον μπρουταλισμό τους με κομψές επεμβάσεις και μεταμορφώνει τον αυστηρό φανξιοναλισμό τους σε έναν τόπο γαλήνης, άνεσης και χαλάρωσης. Με μια συμπληρωματική παλέτα σκυρο-

δέματος, σιδήρου, ξυλείας και γυαλιού εξασφαλίζεται η ελαφρότητα των νέων κατασκευών, αφήνοντας σχετικά ανέπαφα τα υφιστάμενα κελύφη και διατηρώντας την ισχυρή τους παρουσία.

Το σημείο πρόσβασης στο ξενοδοχείο γίνεται διακριτικά από τον adjacent δρόμο, με την υποδοχή να στεγάζεται στο πρώτο από τα δύο κομψά περίπτερα, που στέκονται στην απόληξη των υπάρχοντων μετονένιων κτιρίων των δεξαμενών. Με τα υαλοπετάσματα πλήρως ανοιγμένα, ο χώρος της υποδοχής στέκεται πάνω σε μια μετονένια πλάκα, στεγασμένη με ένα ξύλινο περισιδωτό εκτεταμένο στέγαστρο, που λάμπει κατά τις απογευματινές ώρες και προσφέρει δροσιά στη σκιά του και ανακούφιση από το θερμό ήλιο κατά τη διάρκεια της μέρας. Το βάρος της ιστορίας του τόπου είναι αισθητό στα γύρω μετονένια κτίρια και τα περίτεχνα εκτεθειμένα θραύσματά τους. Παρόλα αυτά, η ενέργεια των νέων χώρων πλημμυρισμένων με φως δημιουργεί μια αίσθηση ανάτασης, καθώς προχωρά κανείς προσπερνώντας το μικρό κατάστημα, προς την κεντρική αυλή.

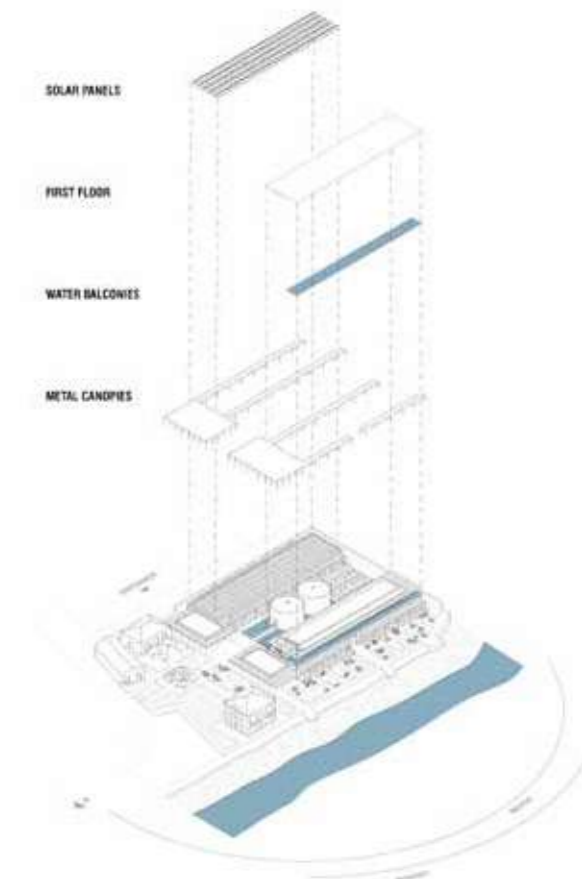
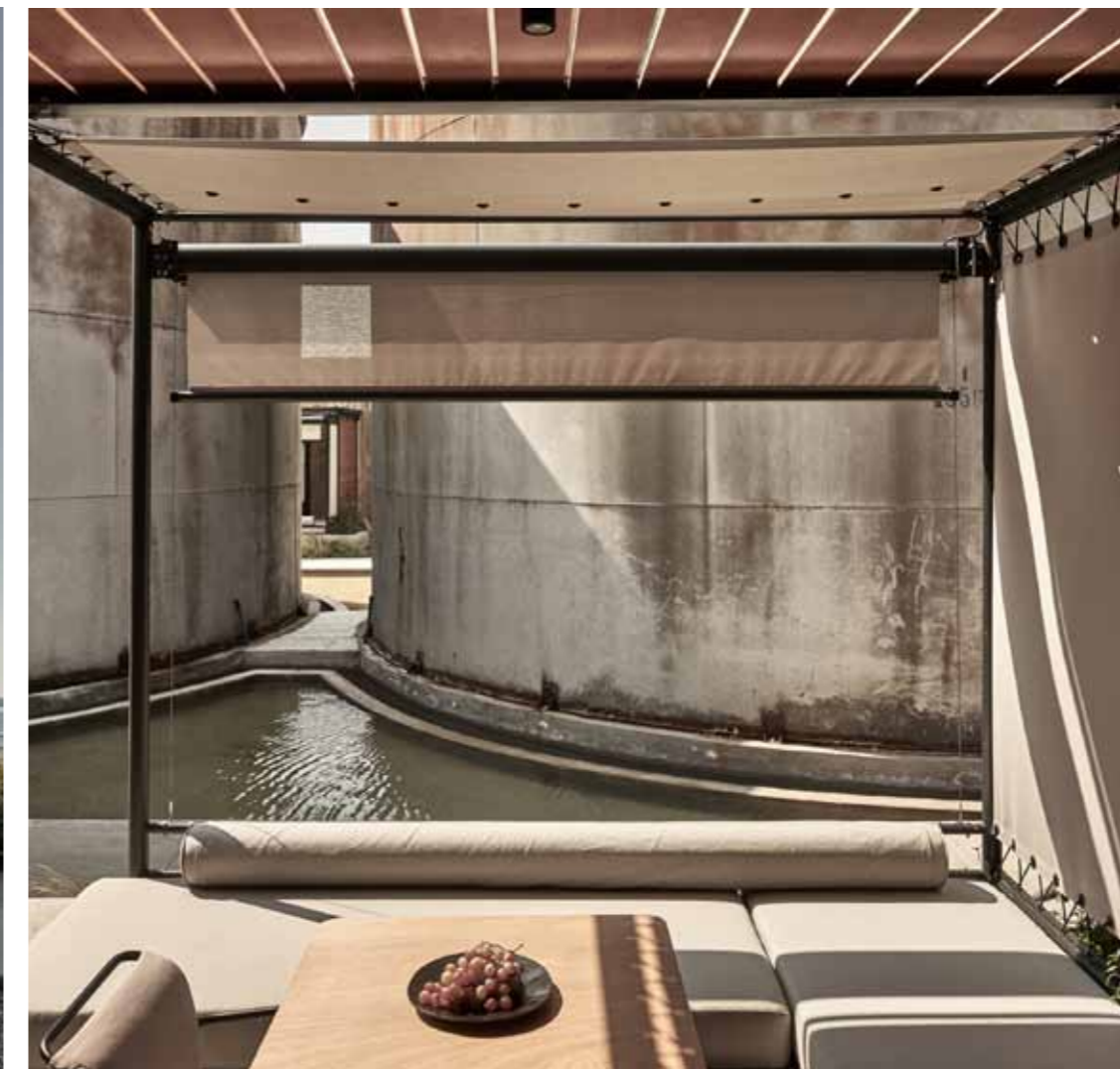
Κυρίαρχα στο οικόπεδο στέκονται τα δύο επιμήκη μετονένια μπλοκ, κάθε ένα από τα οποία χωρίζεται κατά μήκος σε δύο σειρές από 10 δεξαμενές αποθήκευσης κρασιού. Αυτές οι δεξαμενές, διαστάσεων περίπου 5μ επί

6μ, τηρούν τις τέλειες αναλογίες για τη μετατροπή τους σε ξενοδοχειακά δωμάτια, κάθε ένα από αυτά με αυτόνομο λουτρό και στεγασμένη αυλή. Ο χώρος μεταξύ των δύο μπλοκ μεταμορφώνεται από βιομηχανική μάντρα σε μια αυλή ιδανική για χαλάρωση και διαλογισμό. Μια ρηχή δεξαμενή νερού διαχωρίζει τις δύο σειρές δωματίων, ανακλώντας φως και προσφέροντας μια δροσερή ανάσα στα θερμά καλοκαιρινά απογεύματα. Τα επιβλητικά μεταλλικά τύμπανα που δανείζονται και στο ξενοδοχείο το χαρακτηριστικό τους σύμβολο, διατηρήθηκαν με ιδιαίτερη φροντίδα και αναδύονται περήφανα μέσα από το νερό. Η είσοδος σε αυτά γίνεται με βήματα πάνω στο νερό, που προέρχονται από τα απόφια αποκόμματα των τοίχων των δεξαμενών που έγιναν για τα ανοίγματα των δωματίων. Μέσα στους κυλινδρικούς αυτούς χώρους, οι επισκέπτες βιώνουν μοναδικά παιχνίδια φωτός και ακουστικής. Τοπικές ποικιλίες σταφυλιού και σταφίδας καθιερώνονται στις γωνιές αυτού του κήπου, και σταδιακά αναρριχώμενα θα συνεισφέρουν στο μικροκλίμα και την παραγωγή του ξενοδοχείου.

Τα δωμάτια της αυλής διατάσσονται ομοίως, με μέγιστη εργονομία. Αυθεντικά χαρακτηριστικά, όπως οι θυρίδες και οι σωλήνες στην όψη των κτιρίων των δεξαμενών, καθώς και η πατίνα στην επιφάνεια των εσωτερικών τοίχων διατηρούνται. Μέσα, ένα



**ΟΚΤΩ ΝΕΑ ΔΩΜΑΤΙΑ ΣΤΕΓΑΖΟΝΤΑΙ ΣΕ ΑΥΤΗ ΤΗΝ ΥΠΕΡΥΨΩΜΕΝΗ ΚΑΤΑΣΚΕΥΗ. ΕΝΑ ΕΛΑΦΡΥ ΣΥΣΤΗΜΑ ΑΠΟ ΚΥΚΛΙΚΕΣ ΜΕΤΑΛΛΙΚΕΣ ΔΙΑΤΟΜΕΣ ΚΑΙ ΠΛΗΡΩΣΗ ΑΠΟ ΞΥΛΙΝΑ ΠΑΝΕΛΑ ΣΤΗΡΙΖΕΤΑΙ ΠΑΝΩ ΣΤΗ ΣΥΜΠΑΓΗ ΒΑΣΗ, ΥΠΟΓΡΑΜΜΙΖΟΝΤΑΣ ΤΟ ΠΕΡΙΓΡΑΜΜΑ ΤΗΣ ΧΩΡΙΣ ΝΑ ΤΟ ΕΠΙΒΑΡΥΝΕΙ.**



λεπτό μαύρο μεταλλικό πλαίσιο συλλέγει τις διάφορες λεπτομέρειες μέσα στο χώρο των 30τμ, οργανώνοντάς τις με απόλυτη ακρίβεια. Ανάγλυφα γυαλιά επιτρέπουν την δίοδο του φωτός από το δωμάτιο και την γκαρνταρόμπα στον διακριτικά απομονωμένο χώρο του λουτρού. Γενναϊόδωρες αναλογίες στα επιμέρους του στοιχεία προσθέτουν πινελιές πολυτέλειας μαζί με τους θερμούς τόνους και τις πλούσιες υφές των επιφανειών, ενώ το λείο μωσαϊκό λειτουργεί οπτικά ως συνδετικός κρίκος με τα αδρανή του τσιμέντου, που προέρχονται από τα έγχρωμα βότσαλα της παραλίας, και αποκαλύπτονται στα σημεία όπου οι τοίχοι δέχτηκαν τομές για τη διάνοιξη νέων ανοιγμάτων.

Η εσωτερική διάταξη των δωματίων στο θαλάσσιο μέτωπο διαφοροποιείται, για την καλύτερη σύνδεσή τους με τη θέα και την παραλία. Έτσι, τα κρεβάτια τοποθετούνται στον άξονα το συρόμενου μεγάλου ανοίγματος, κοιτώντας ευθεία προς τη θάλασσα, με εξατομικευμένα καθραρισμένες θέες του ηλιοβασιλέματος μέσα

από τη στεγασμένη αυλή. Μια πλατιά promenade, ανυψωμένη πάνω από την άμμο, οδηγεί με μονοπάτια προς τα λοιπά μέρη του ξενοδοχείου και την παραλία. Ακόμα και οι χειρολαβές της promenade παίζουν έναν ξεχωριστό ρόλο στο σχεδιασμό, αποτελούμενες από τμήματα των υδραυλικών σωληνώσεων που βρίσκονταν στην οροφή των δεξαμενών και εξυπηρετούσαν ανάγκες άρδευσης.

Πέραν των δωματίων στις δεξαμενές, τα δύο περίπτερα και την κεντρική αυλή, δύο επίσης προϋπάρχοντα λιθόκτιστα κτίρια διαμορφώθηκαν ώστε να στεγάσουν χώρους εστίασης και εκδηλώσεων, εστιάζοντας στην προώθηση της τοπικής κουλτούρας και παράδοσης, και της ιστορίας του τόπου μέσω τέχνης και κουζίνας. Τούβλα που βρέθηκαν στο εσωτερικό αυτών των κτιρίων αναδιατάσσονται για να διαμορφώσουν τα δάπεδα και τους προαύλιους χώρους, ενώ οι κεραμοσκεπές ανακατασκευάστηκαν με κεραμικά στοιχεία που παράγονται στην περιοχή, και δεν ξεχωρίζουν από τα προϋπάρχοντα.

Ο χώρος της ταβέρνας ξετυλίγεται γύρω από μια ανοιχτή κουζίνα και ένα μεγάλο τραπέζι, ιδανικό για οινωνομία και εργαστήρια μαγειρικής, καθώς και μια εξωτερική τραπεζαρία, όπου οι φιλοξενούμενοι απολαμβάνουν γεύματα παρασκευασμένα με τοπικά προϊόντα, σε όλη τη διάρκεια της μέρας. Άλλο ένα κτίριο, πλήρως εξοπλισμένο, είναι ικανό να φιλοξενήσει εκδηλώσεις ποικίλων κλιμάκων, όπως εκθέσεις, εργαστήρια ή ομιλίες. Το ξενοδοχείο διαμορφώνει ένα καλλιτεχνικό πρόγραμμα που ενημερώνεται διαρκώς, με εκθέσεις, εγκαταστάσεις και παραστάσεις επιμελημένες από προσκεκλημένους καλλιτέχνες στη διάρκεια της θερινής περιόδου.

Το εγχείρημα των Δεξαμενών ωριμάζει σαν το καλό κρασί, και ενισχύεται ως ιστορία συνέχειας που απενιζεί το μέλλον με αισιοδοξία, παραμένοντας σε κατάσταση διαρκούς εντροπίας. Δομικό κομμάτι του χαρακτήρα του αποτελεί ένας διακριτικός επαναπροσδιορισμός, καθώς το ξενοδοχείο εξελίσσεται μέσα από σεμνές χειρονομίες ήδη από την έναρξη της λειτουργίας του.

Από τη σύλληψή του, σκοπός ήταν η εφευρετική ενεργοποίηση των υφιστάμενων στοιχείων του. Έτσι, τα δύο κυλινδρικά σιλό σφύζουν από δραστηριότητες ευεξίας, καλλιτεχνικά και περιοδικά γαστρονομικά δρώμενα, με κάθε αφορμή να ανοίγει έναν ουσιαστικό διάλογο με το παρελθόν.

Παράλληλα, τα ίδια τα μπλοκ των δεξαμενών αναζητούσαν πορείες εξέλιξης, και έτσι εν τέλει ένα νέο σκέλος αναδύθηκε από τη στιβαρή μετοχική βάση.

Λίγα χρόνια μετά την έναρξη της λειτουργίας του, και ενώ το πολιτισμικό και γαστρονομικό πρόγραμμα συνέχιζε να εμπλουτίζεται, φάνηκε καθαρά πως το ξενοδοχείο ήταν έτοιμο να ανοίξει ένα νέο κεφάλαιο στις υποδομές φιλοξενίας του, με μια ενόπτη που θα εξακολουθούσε να τιμά τον αυθεντικό χαρακτήρα των Δεξαμενών, μέσα από μια νέα προοπτική.

Προτού ακόμα οι δεξαμενές γίνουν προσβάσιμες στο εσωτερικό τους, οι οροφές τους ήταν το σημείο από όπου κανείς τις προσέγγιζε, ανταμοιβόμενος με μια ασυναγώνιστη

αίσθηση ανάτασης. Η τυχαία ανακάλυψη αυτού του προνομιού σημαίνει, από όπου κανείς απολάμβανε ανεμπόδιστα τη θέα του ορίζοντα, ενέπνευσε την προσθήκη ενός νέου ορόφου που ακουμπά απαλά στο δώμα της συμπαγούς δεξαμενής.

Οκτώ νέα δωμάτια στεγάζονται σε αυτή την υπερυψωμένη κατασκευή. Ένα ελαφρύ σύστημα από κυκλικές μεταλλικές διατομές και πλήρωση από ξύλινα πανέλα στηρίζεται πάνω στη συμπαγή βάση, υπογραμμίζοντας το περίγραμμά της χωρίς να τη επιβαρύνει. Χάρη σε αυτή την ελαφρότητα, το στέγαστρο δίνει την ψευδαίσθηση ότι αιωρείται πάνω από την υποδομή του.

Ένα φιλμ νερού περιγράφει την ακμή της υπαίθριας βεράντας προς το θαλάσσιο μέτωπο, και ενώνει οπτικά το κτίριο με τη γραμμή του ορίζοντα. Τα παιχνίδια αντανάκλασης του φωτός στην ξύλινη επιφάνεια της πέργκολας ενισχύουν το ναυτικό χαρακτήρα του νέου αυτού χώρου.

Η παλέτα υλικών που ντύνει τα υπάρχοντα δωμάτια συνεχίζεται και εδώ, όπως και η χωρική οργάνωση. Το

δωμάτιο ανοίγεται προς το θαλάσσιο μέτωπο, καταλήγοντας σε μια γενναϊόδωρη βεράντα, ενώ η πρόσβαση από τη μεριά της εσωτερικής αυλής συνδέει τον όροφο με τη ζωή στο υπόλοιπο ξενοδοχείο. Από εδώ κανείς απολαμβάνει την επιβλητική θέα των σιλό, του αμπελώνα και της όλης δραστηριότητας του ξενοδοχείου.

Αυτή η προσθήκη λειτουργεί όχι μόνο σαν επέκταση της δυναμικότητας του ξενοδοχείου, αλλά συνοψίζει, γαμίζει με ζωή και επεκτείνει το αφήγημα των Δεξαμενών. Το μέλλον του δώματος της δεύτερης δεξαμενής παραμένει ανοιχτό - ένας λευκός καμβάς για πειραματισμό και ανακάλυψη. Και καθώς κανείς απενιζεί από αυτό το ανυψωμένο σημείο, ο ορίζοντας απλώνεται, απέραντος και ανεξερεύνητος, έτοιμος να γαμίζει με το επόμενο κεφάλαιο της ιστορίας του ξενοδοχείου.

**ΠΛΗΡΟΦΟΡΙΕΣ ΕΡΓΟΥ**  
Όνομα: Dexamenes Seaside Hotel  
Αρχιτέκτονας: K-Studio  
Τοποθεσία: Κουρούτα, Πελοπόννησος  
Φωτογραφία: BREBA - Claus Brechenmacher & Reiner Baumann

# ZIP Screens

## Το Ενεργό Κέλυφος

**Στη σύγχρονη αρχιτεκτονική πραγματικότητα, η σκίαση δεν αποτελεί πλέον ένα δευτερεύον στοιχείο που προστίθεται εκ των υστέρων σε ένα κτίριο. Αντίθετα, εξελίσσεται σε κρίσιμο παράγοντα σχεδιασμού, άμεσα συνδεδεμένο με την ενεργειακή απόδοση και τη βιωσιμότητα. Μέσα σε αυτό το πλαίσιο, τα συστήματα ZIP Screen αναδεικνύονται ως μία από τις σημαντικότερες τάσεις διεθνώς, ιδιαίτερα στην ευρωπαϊκή αγορά.**



Αρχικά σχεδιασμένα ως μια εξελιγμένη μορφή εξωτερικών ρολών σκίασης, τα ZIP screens έχουν εξελιχθεί σε ολοκληρωμένα συστήματα ελέγχου του μικροκλίματος, συνδυάζοντας θερμική προστασία, άνεση και αρχιτεκτονική ενσωμάτωση. Η ταχεία διάδοσή τους δεν είναι τυχαία αντανακλά μια ευρύτερη μετατόπιση: από τη σκίαση ως προϊόν, στη σκίαση ως λειτουργικό μέρος του κελύφους.

Η βασική καινοτομία των ZIP screens βρίσκεται στον τρόπο κατασκευής τους. Το ύφασμα συγκρατείται μέσα σε πλευρικούς οδηγούς μέσω ενός μηχανισμού “zip”, παραμένοντας συνεχώς τεντωμένο και απόλυτα σταθερό, ακόμη και σε δύσκολες καιρικές συνθήκες, δημιουργώντας ένα «σφραγισμένο» επίπεδο σκίασης. Αυτό σημαίνει ότι λειτουργούν ως πραγματικό φράγμα μεταξύ εξωτερικού και εσωτερικού περιβάλλοντος.

Το κρίσιμο στοιχείο, ωστόσο, είναι η θέση τους: ως εξωτερικά συστήματα, παρεμβαίνουν πριν η ηλιακή ακτινοβολία φτάσει στο υαλοστάσιο. Έτσι, αποτρέπουν τη μετατροπή της σε θερμότητα στο εσωτερικό, κάτι που δεν μπορούν να πετύχουν τα εσωτερικά συστήματα σκίασης. Με αυτόν τον τρόπο, τα ZIP screens εντάσσονται ξεκάθαρα στη λογική της παθη-

τικής ψύξης, η οποία αποτελεί πλέον βασική στρατηγική στον ενεργειακό σχεδιασμό κτιρίων.

### Μετρήσιμα οφέλη σε ενέργεια και άνεση

Τα δεδομένα από σύγχρονες εφαρμογές δείχνουν ότι τα εξωτερικά συστήματα ZIP μπορούν να μειώσουν σημαντικά τα θερμικά φορτία ενός κτιρίου.

Ενδεικτικά:

- Μείωση των αναγκών ψύξης κατά 15–30% σε εκτεθειμένες όψεις
- Πτώση της εσωτερικής θερμοκρασίας έως και 10°C σε συνθήκες έντονης ηλιοφάνειας
- Μείωση του κόστους κλιματισμού που μπορεί να φτάσει έως και 60–80%, ανάλογα με το κλίμα και τη χρήση

Ταυτόχρονα, τα τεχνικά υφάσματα που χρησιμοποιούνται μπορούν να μπλοκάρουν πάνω από το 90% της ηλιακής ακτινοβολίας, διατηρώντας παράλληλα οπτική επαφή με το εξωτερικό περιβάλλον.

Ιδιαίτερα για τις χώρες της Νότιας Ευρώπης, όπου η υπερθέρμανση των κτιρίων αποτελεί ολοένα και πιο έντονο πρόβλημα, τα ZIP screens

δεν είναι απλώς μια επιλογή άνεσης, αλλά μια αναγκαιότητα.

### Το ύφασμα ως τεχνικό υλικό

Ένα από τα πιο ενδιαφέροντα χαρακτηριστικά των ZIP screens είναι η μετατροπή του υφάσματος σε τεχνικό εργαλείο υψηλής απόδοσης.

Η επιλογή του κατάλληλου υφάσματος καθορίζεται από τον λεγόμενο δείκτη διαπερατότητας (openness factor), ο οποίος επηρεάζει:

- την ποσότητα φωτός που εισέρχεται στον χώρο
- την ορατότητα προς τα έξω
- το επίπεδο θερμικής προστασίας

Υφάσματα με χαμηλό openness (1–3%) προσφέρουν μέγιστη σκίαση και έλεγχο της αντανάκλασης, ενώ υψηλότερες τιμές επιτρέπουν μεγαλύτερη διαφάνεια. Ταυτόχρονα, τα σύγχρονα υλικά —συνήθως συνδυασμοί fiberglass και PVC— εξασφαλίζουν αντοχή, σταθερότητα και μεγάλη διάρκεια ζωής, ακόμη και σε απαιτητικές συνθήκες.

Η εξέλιξη αυτή εντάσσεται σε μια ευρύτερη τάση: τα υφάσματα σκίασης δεν αντιμετωπίζονται πλέον ως διακοσμητικά στοιχεία, αλλά ως μηχανολογικά υλικά με συγκεκριμένες επιδόσεις.

### Αρχιτεκτονική ενσωμάτωση και minimal αισθητική

Η άνοδος των ZIP screens συνδέεται άμεσα και με την αισθητική της σύγχρονης αρχιτεκτονικής. Τα κτίρια σήμερα χαρακτηρίζονται από μεγάλες υαλοστάσεις και καθαρές γραμμές. Τα ZIP screens ανταποκρίνονται σε αυτή τη γλώσσα σχεδιασμού, καθώς μπορούν να ενσωματωθούν πλήρως στο κέλυφος με κρυφούς μηχανισμούς (concealed cassette), με ελάχιστα ορατά στοιχεία, και ως μέρος της όψης. Σε αυτό το πλαίσιο, λειτουργούν ως μια δευτερογενής «επιδερμίδα» του κτιρίου — μια δυναμική στρώση που προσαρμόζεται στις περιβαλλοντικές συνθήκες.

### Από τα παράθυρα στους υπαίθριους χώρους

Η χρήση των ZIP screens δεν περιορίζεται πλέον στα ανοίγματα των όψεων. Αντίθετα, επεκτείνεται σε ένα ευρύ φάσμα εφαρμογών:

- Κατοικίες και πολυκατοικίες
- Γραφεία και επαγγελματικοί χώροι
- Ξενοδοχεία και χώροι εστίασης
- Πέργκολες, όπου λειτουργούν ως κάθετα στοιχεία σκίασης

Η δυνατότητα συνδυασμού σκίασης, προστασίας από τον άνεμο και τα έντομα, καθώς και διατήρησης της ιδιωτικότητας, τα καθιστά ιδανικά για τη δημιουργία «υπαίθριων δωματίων».

Αυτό συνδέεται με μια ακόμη ισχυρή τάση: τη μετατροπή των εξωτερικών χώρων σε πλήρως λειτουργικές προεκτάσεις του εσωτερικού.

### Αυτοματισμοί και «έξυπνα» συστήματα

Η τεχνολογική εξέλιξη ενισχύει περαιτέρω τον ρόλο των ZIP screens. Τα σύγχρονα συστήματα ενσωματώνουν μοτέρ και αυτοματισμούς, αισθητήρες ήλιου και ανέμου, καθώς και σύνδεση με smart home εφαρμογές. Παράλληλα, εμφανίζονται λύσεις με ενσωματωμένα φωτοβολταϊκά, που επιτρέπουν την αυτόνομη λειτουργία χωρίς ηλεκτρική καλωδίωση. Έτσι, τα ZIP screens εντάσσονται σε ένα ευρύτερο οικοσύστημα έξυπνων και ενεργειακά αποδοτικών κτιρίων.

### Μια νέα κανονικότητα στον σχεδιασμό

Η αυξανόμενη σημασία των ZIP screens αντανακλά μια βαθύτερη αλλαγή στον τρόπο που αντιλαμβανόμαστε τα κτίρια. Καθώς οι θερμοκρασίες αυξάνονται και τα κτίρια γίνονται πιο διαφανή, η ανάγκη για αποτελεσματική εξωτερική σκίαση γίνεται επιτακτική. Τα ZIP screens ανταποκρίνονται σε αυτή την ανάγκη, συνδυάζοντας:

• υψηλή απόδοση

• ευελιξία

• αισθητική ενσωμάτωση

Το σημαντικότερο όμως είναι ότι ενσαρκώνουν μια νέα φιλοσοφία: τη μετάβαση από την ενεργοβόρα ψύξη στην προληπτική διαχείριση του κλίματος.

Στο σημερινό περιβάλλον, όπου η ενεργειακή αποδοτικότητα και η βιωσιμότητα αποτελούν βασικές προτεραιότητες, τα ZIP screens αναδεικνύονται ως βασικό εργαλείο του αρχιτεκτονικού σχεδιασμού.

Δεν πρόκειται πλέον για μια εξειδικευμένη λύση, αλλά για ένα σύστημα που τείνει να καθιερωθεί ως standard σε σύγχρονα κτίρια. Ως μέρος ενός δυναμικού και «έξυπνου» κελύφους, τα ZIP screens δεν προσφέρουν απλώς σκίαση — επαναπροσδιορίζουν τον τρόπο με τον οποίο τα κτίρια αλληλεπιδρούν με το περιβάλλον τους.

ΤΕΝΤΟΠΑΝΟ  
**SELECT**  
ΕΚΡΟΥ - ΕΚΡΟΥ



**ΠΟΙΟΤΗΤΑ ΣΕ  
ΟΙΚΟΝΟΜΙΚΗ ΤΙΜΗ**

Ανθεκτικά υλικά, κομψό αποτέλεσμα και αξιόπιστη προστασία από τον ήλιο,  
για έξυπνη επιλογή για κάθε χώρο.

Διατίθεται σε ρολλά των 50 τρεχ. μέτρων, φάρδος 160cm, 80m<sup>2</sup>/ρολλό

**S:ÖLTEX**

Αποκλειστική διάθεση.  
Τ: 210 2460755, 210 2466022, 210 2467302  
info@soltex.gr www.soltex.gr

ΤΕΝΤΟΠΑΝΟ  
**PRIME**  
ΕΜΠΡΙΜΕ ΜΕ ΔΙΠΛΗ ΕΚΡΟΥ ΕΠΙΣΤΡΩΣΗ



Η κορυφαία & οικονομικότερη επιλογή σκίασης



ΟΥΡΑΝΟΣ



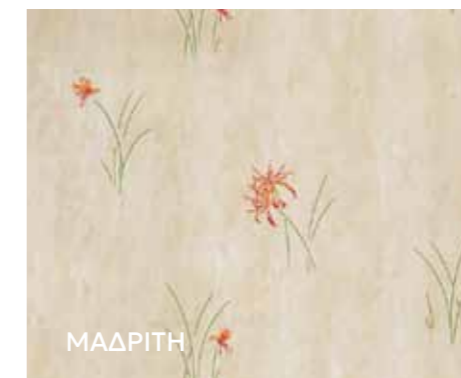
ΦΥΛΛΑ



ΓΛΑΡΟΣ



ΜΑΡΓΑΡΙΤΑ



ΜΑΔΡΙΤΗ



ΝΙΚΟΛ

Διατίθεται σε ρολλά των 50 τρεχ. μέτρων, φάρδος 160cm, 80m<sup>2</sup>/ρολλό

 **THE  
TENT  
COLLECTION**

# PFAS στα υφάσματα σκίασης

## Τι σημαίνει πραγματικά για τους επαγγελματίες του κλάδου

Η συζήτηση γύρω από τα PFAS (per- and polyfluoroalkyl substances), τα λεγόμενα και “forever chemicals”, έχει αρχίσει να μετατοπίζεται από τον στενό κύκλο της χημικής βιομηχανίας και των ρυθμιστικών αρχών, φτάνοντας ολοένα και πιο κοντά σε εφαρμογές που αφορούν την καθημερινή επαγγελματική πρακτική της αγοράς σκίασης.



Για έναν κλάδο όπως οι τεντάδες, τα συστήματα εξωτερικής σκίασης και γενικότερα τα τεχνικά υφάσματα για κατασκευές και αρχιτεκτονικές εφαρμογές, το θέμα δεν είναι πλέον θεωρητικό ή «μελλοντικό». Αντιθέτως, αρχίζει να επηρεάζει τον τρόπο με τον οποίο σχεδιάζονται, προδιαγράφονται, προμηθεύονται και τελικά πωλούνται τα υλικά.

Τα PFAS έχουν χρησιμοποιηθεί ευρέως σε υφάσματα εξωτερικής χρήσης κυρίως λόγω των ιδιοτήτων τους: προσδίδουν υδροαπωθητικότητα, αυξάνουν την αντοχή σε λεκέδες και συμβάλλουν στη συνολική διάρκεια ζωής των προϊόντων όταν αυτά εκτίθενται σε δύσκολες καιρικές συνθήκες. Στην πράξη, αποτελούν ένα από τα «εργαλεία» που επέτρεψαν στα σύγχρονα τεντόπανα και τα τεχνικά υφάσματα να αποκτήσουν την απόδοση που θεωρείται σήμερα δεδομένη στην αγορά της σκίασης. Από τις τέντες καταστημάτων μέχρι τα συστήματα shading σε ξενοδοχεία και κατοικίες, οι ιδιότητες αυτές είναι κρίσιμες για την εμπορική επιτυχία του προϊόντος.

Ωστόσο, ακριβώς αυτή η εκτεταμένη χρήση τους είναι που έχει οδηγήσει σε αυξανόμενη ανησυχία σε επίπεδο περιβάλλοντος και δημόσιας υγείας. Ο χαρακτηρισμός “forever chemicals” δεν είναι τυχαίος: πολλές από τις ουσίες αυτές δεν αποδομούνται εύκολα στο περιβάλλον, με αποτέλεσμα να συσσωρεύονται και να δημιουργούν μακροπρόθεσμο αποτύπωμα. Αυτό έχει οδηγήσει σε μια παγκόσμια τάση αυστηροποίησης της νομοθεσίας, με την Ευρωπαϊκή Ένωση και άλλες αγορές να εξετάζουν ή να εφαρμόζουν περιορισμούς σε συγκεκριμένες κατηγορίες PFAS.

Για τον κλάδο των τεχνικών υφασμάτων αυτό μεταφράζεται σε μια βαθιά αλλαγή πλαισίου. Εκεί που για χρόνια η συζήτηση περιστρεφόταν γύρω από την απόδοση, τη μηχανική αντοχή και την αισθητική, πλέον προστίθεται ένας ακόμα παράγοντας: η χημική συμμόρφωση και η ικνηλασιμότητα των υλικών. Και αυτό δεν αφορά μόνο τον παραγωγό του υφάσματος, αλλά ολόκληρη την αλυσίδα αξίας, από τους προμηθευτές πρώτων υλών μέχρι τον τελικό κατασκευαστή συστημάτων σκίασης.

**Ο ΧΑΡΑΚΤΗΡΙΣΜΟΣ “FOREVER CHEMICALS” ΔΕΝ ΕΙΝΑΙ ΤΥΧΑΙΟΣ: ΠΟΛΛΕΣ ΑΠΟ ΤΙΣ ΟΥΣΙΕΣ ΑΥΤΕΣ ΔΕΝ ΑΠΟΔΟΜΟΥΝΤΑΙ ΕΥΚΟΛΑ ΣΤΟ ΠΕΡΙΒΑΛΛΟΝ, ΜΕ ΑΠΟΤΕΛΕΣΜΑ ΝΑ ΣΥΣΣΩΡΕΥΟΝΤΑΙ ΚΑΙ ΝΑ ΔΗΜΙΟΥΡΓΟΥΝ ΜΑΚΡΟΠΡΟΘΕΣΜΟ ΑΠΟΤΥΠΩΜΑ.**



**ΣΕ ΕΡΓΑ ΑΡΧΙΤΕΚΤΟΝΙΚΗΣ, HOSPITALITY ΚΑΙ ΥΨΗΛΩΝ ΠΡΟΔΙΑΓΡΑΦΩΝ ΚΑΤΑΣΚΕΥΩΝ, ΟΛΟ ΚΑΙ ΣΥΧΝΟΤΕΡΑ ΕΜΦΑΝΙΖΟΝΤΑΙ ΑΙΤΗΜΑΤΑ ΓΙΑ ΥΛΙΚΑ ΠΟΥ ΕΙΝΑΙ «PFAS-FREE» Ή ΤΟΥΛΑΧΙΣΤΟΝ ΣΥΜΜΟΡΦΩΜΕΝΑ ΜΕ ΣΥΓΚΕΚΡΙΜΕΝΑ ΟΡΙΑ.**

Ένα από τα πιο κρίσιμα σημεία που αναδεικνύονται διεθνώς είναι ότι ο έλεγχος των PFAS δεν είναι μια απλή διαδικασία με ένα ενιαίο αποτέλεσμα.

Στην πράξη, χρησιμοποιούνται διαφορετικές μέθοδοι ανάλυσης, καθεμία με τα δικά της όρια και χαρακτηριστικά. Από τη μία πλευρά, υπάρχουν οι στοχευμένοι έλεγχοι συγκεκριμένων ενώσεων PFAS, οι οποίοι μπορούν να δώσουν σαφή εικόνα για γνωστές ουσίες. Από την άλλη, χρησιμοποιούνται ευρύτερες προσεγγίσεις όπως ο συνολικός έλεγχος φθορίου (total fluorine), που λειτουργεί περισσότερο ως ένδειξη πιθανής παρουσίας φθοριωμένων ενώσεων.

Σε πρακτικό επίπεδο, αυτό δημιουργεί μια πιο σύνθετη πραγματικότητα για τους επαγγελματίες του κλάδου:

- ένα «καθαρό» αποτέλεσμα σε ένα test, δεν σημαίνει απαραίτητα απόλυτη απουσία PFAS σε κάθε μορφή

- διαφορετικά εργαστήρια και μέθοδοι μπορούν να δώσουν διαφορετικές εικόνες για το ίδιο υλικό

- η τελική συμμόρφωση εξαρτάται από το πώς ερμηνεύονται τα δεδομένα και όχι μόνο από το ίδιο το report

Για τις επιχειρήσεις της σκίασης αυτό σημαίνει ότι δεν αρκεί πλέον να ζητούν ένα πιστοποιητικό ανάλυσης. Χρειάζεται βαθύτερη κατανόηση του τι μετράει κάθε μέθοδος, ποια είναι τα όριά της και πώς αυτά μεταφράζονται σε πραγματικές απαιτήσεις αγοράς και νομοθεσίας.

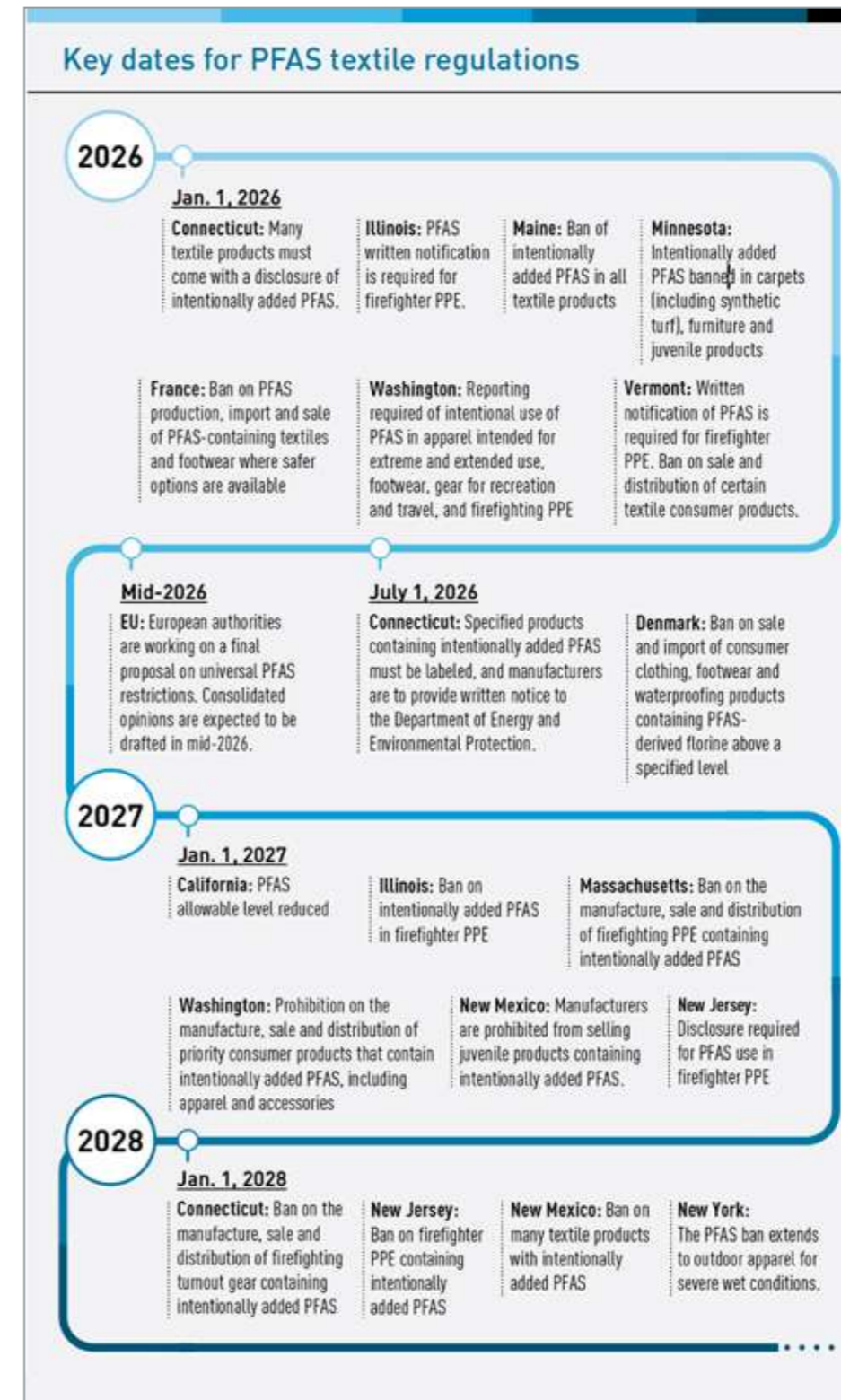
Επιπλέον, η συζήτηση δεν περιορίζεται στο τελικό ύφασμα. Ένα από τα πιο σύνθετα σημεία της υπόθεσης είναι ότι τα PFAS μπορούν να εισέλθουν στην εφοδιαστική αλυσίδα σε διαφορετικά στάδια.

Μπορεί να προέρχονται από τις επστρώσεις που εφαρμόζονται για να βελτιώσουν την αντοχή στο νερό, από

βοηθητικές χημικές ουσίες στην παραγωγή ή ακόμη και από ενδιάμεσους προμηθευτές που δεν έχουν πλήρη ορατότητα ως προς τη σύνθεση των υλικών τους. Αυτό μετατρέπεται το ζήτημα σε πρόβλημα αλυσίδας εφοδιασμού και όχι απλώς τελικού προϊόντος.

Για έναν επαγγελματία της σκίασης αυτό έχει πρακτικές συνέπειες. Ο εισαγωγέας υφασμάτων, ο κατασκευαστής τεντών ή ο integrator συστημάτων shading καλείται πλέον να έχει πολύ πιο ενεργό ρόλο στην αξιολόγηση των υλικών. Η απλή εμπιστοσύνη στην «παραδοσιακή ποιότητα» ενός προϊόντος δεν επαρκεί από μόνη της, αν δεν συνοδεύεται από διαφάνεια ως προς τη χημική σύσταση και τη συμμόρφωση με τις νέες κανονιστικές απαιτήσεις που διαμορφώνονται.

Την ίδια στιγμή, η αγορά αρχίζει να μεταβάλλει και τις ίδιες τις απαιτήσεις της. Σε έργα αρχιτεκτονικής, hospitality και υψηλών προδιαγραφών κατασκευών,



**ΟΙ ΕΤΑΙΡΕΙΕΣ ΠΟΥ ΘΑ ΕΠΕΝΔΥΣΟΥΝ ΕΓΚΑΙΡΑ ΣΤΗΝ ΚΑΤΑΝΟΗΣΗ ΤΩΝ ΑΛΛΑΓΩΝ, ΣΤΗ ΣΩΣΤΗ ΠΛΗΡΟΦΟΡΗΣΗ ΤΗΣ ΑΛΥΣΙΔΑΣ ΤΟΥΣ ΚΑΙ ΣΤΗ ΣΤΑΔΙΑΚΗ ΠΡΟΣΑΡΜΟΓΗ ΤΩΝ ΠΡΟΪΟΝΤΩΝ ΤΟΥΣ, ΔΕΝ ΘΑ ΑΝΤΙΜΕΤΩΠΙΣΟΥΝ ΑΠΛΩΣ ΜΙΑ ΚΑΝΟΝΙΣΤΙΚΗ ΥΠΟΧΡΕΩΣΗ, ΑΛΛΑ ΘΑ ΑΠΟΚΤΗΣΟΥΝ ΚΑΙ ΣΤΡΑΤΗΓΙΚΟ ΠΛΕΟΝΕΚΤΗΜΑ ΣΕ ΜΙΑ ΑΓΟΡΑ ΠΟΥ ΓΙΝΕΤΑΙ ΟΛΟΕΝΑ ΚΑΙ ΠΙΟ ΑΠΑΙΤΗΤΙΚΗ.**

Για τον κλάδο της σκίασης, το συμπέρασμα είναι ότι τα PFAS δεν αποτελούν μια μεμονωμένη «τεχνική λεπτομέρεια», αλλά έναν παράγοντα που επηρεάζει τον τρόπο με τον οποίο θα εξελιχθεί η αγορά τα επόμενα χρόνια. Οι εταιρείες που θα επενδύσουν έγκαιρα στην κατανόηση των αλλαγών, στη σωστή πληροφόρηση της αλυσίδας τους και στη σταδιακή προσαρμογή των προϊόντων τους, δεν θα αντιμετωπίσουν απλώς μια κανονιστική υποχρέωση, αλλά θα αποκτήσουν και στρατηγικό πλεονέκτημα σε μια αγορά που γίνεται ολοένα και πιο απαιτητική.

Σε τελική ανάλυση, η συζήτηση για τα PFAS ανοίγει ένα ευρύτερο κεφάλαιο για τον κλάδο: αυτό της μετάβασης από την καθαρά «λειτουργική απόδοση» των υλικών σε μια πιο ολιστική προσέγγιση, όπου η απόδοση, η ασφάλεια, η βιωσιμότητα και η διαφάνεια καλούνται να συνυπάρξουν στο ίδιο προϊόν.

# EOS ZIP SYSTEM

Transform your space with Sevensun's innovative EOS ZIP SYSTEM, a next generation vertical blind solution designed to enhance comfort, energy efficiency, and well-being while seamlessly blending into modern architecture.

EOS ZIP is more than a shading system – it's a commitment to better living, combining innovation, wellness, and sustainability in a sleek, high-performance design.



# Η Συμβολή των Φυτών στον Περιβαλλοντικό Σχεδιασμό

Τα φυτά δεν αποτελούν απλώς συμπληρωματικό στοιχείο της αρχιτεκτονικής σύνθεσης, αλλά ενεργό και δυναμικό υλικό του χώρου. Συνιστούν φορείς χρόνου, μεταβολής και μνήμης, εγγράφοντας στο τοπίο τις αργές διαδικασίες της φύσης και διαμορφώνοντας ένα περιβάλλον σε διαρκή εξέλιξη. Ο περιβαλλοντικός σχεδιασμός, υπό αυτή την οπτική, δεν επιδιώκει την επιβολή μορφών αλλά τη διαμεσολάβηση μεταξύ φυσικών και ανθρωπογενών συστημάτων. Τα φυτά λειτουργούν ως ρυθμιστές μικροκλίματος, ως φίλτρα αισθήσεων, ως όρια και ταυτόχρονα ως μεταβατικές ζώνες. Ορίζουν χώρους όχι με τη στατικότητα της κατασκευής, αλλά με τη μεταβλητότητα της εμπειρίας.



**Αγνή Κουβελά**

Αρχιτέκτονας Ε.Μ.Π. και ιδρύτρια των COUVELAS / KOUVELAS ARCHITECTS

Ο κόσμος των φυτών με συγκινούσε ήδη από την παιδική μου ηλικία. Αργότερα, στην επαγγελματική μου πορεία ως αρχιτέκτονα, αντιλήφθηκα την υψηλή περιβαλλοντική και συνθετική τους αξία. Στα έργα που παραθέτω, τα φυτά λειτουργούν ως πρωτογενές εργαλείο οικολογικού σχεδιασμού.

## Κατοικία στην Ανάβυσσο

Από το πρώτο μου έργο, την εξοχική κατοικία μας στην Ανάβυσσο, τα υφιστάμενα δένδρα εντάχθηκαν ενεργά στη σύνθεση, λειτουργώντας ως φίλτρα του δυτικού ηλίου.

Κύρια επιδίωξη υπήρξε η ομαλή ένταξη του κτιρίου στο τοπίο, καθώς και η εξασφάλιση άμεσης και ισόπεδης επαφής και των δύο ορόφων με το φυσικό έδαφος.

Η προσέγγιση βασίστηκε στην ανάδειξη των ισχυρών χαρακτηριστικών του τόπου, μέσα από την προσεκτική ανάγνωση της γεωμετρίας και των ιδιαιτεροτήτων του.

Στα χρόνια που ακολούθησαν —και έως σήμερα— η ενασχόλησή μου με τον κήπο μετατοπίστηκε από την ένταξη προς τη διαμόρφωση συνθηκών: από τη μορφή στη διαδικασία, από το αντικείμενο στο ζωντανό σύστημα.

## Διπλοκατοικία στην Κηφισιά

Με όψεις στραμμένες προς αντικριστές πλαγιές, το φυσικό περιβάλλον ενσωματώνεται στο κτίριο και αντιμετωπίζεται ως δομικό στοιχείο. Το πράσινο, ο ήλιος και ο άνεμος αξιοποιούνται για τη διαμόρφωση ευνοϊκών συνθηκών διαβίωσης.

Επιμήκεις προστατευτικές ζώνες εξασφαλίζουν οπτική, θερμική και ηχητική άνεση. Η τριπλή διάταξη —συστάδα δέντρων, μεταλλικές περσίδες και κρεμαστά κηπάρια— μεταβάλλει δυναμικά τα όρια των χώρων, ανάλογα με την ώρα και την εποχή.

Οι κινητές περσίδες επιτρέπουν την απρόσκοπτη θέα στο πευκόφυτο τοπίο, ενώ όταν κλείνουν προσφέρουν ιδιωτικότητα, ενσωματώνοντας τη φυτεμένη ζώνη στο εσωτερικό. Παράλληλα, τα υάλινα φρεάτια των ανελκυστήρων λειτουργούν ως ηλιακές καμινάδες, συμβάλλοντας στον φυσικό αερισμό, τον δροσισμό ή τη θέρμανση, ανάλογα με την εποχή.



ΚΥΡΙΑ ΕΠΙΔΙΩΞΗ ΥΠΗΡΞΕ Η ΟΜΑΛΗ ΕΝΤΑΞΗ ΤΟΥ ΚΤΙΡΙΟΥ ΣΤΟ ΤΟΠΙΟ, ΚΑΘΩΣ ΚΑΙ Η ΕΞΑΣΦΑΛΙΣΗ ΑΜΕΣΗΣ ΚΑΙ ΙΣΟΠΕΔΗΣ ΕΠΑΦΗΣ ΚΑΙ ΤΩΝ ΔΥΟ ΟΡΟΦΩΝ ΜΕ ΤΟ ΦΥΣΙΚΟ ΕΔΑΦΟΣ.



ΜΕ ΟΨΕΙΣ ΣΤΡΑΜΜΕΝΕΣ ΠΡΟΣ ΑΝΤΙΚΡΙΣΤΕΣ ΠΛΑΓΙΕΣ, ΤΟ ΦΥΣΙΚΟ ΠΕΡΙΒΑΛΛΟΝ ΕΝΣΩΜΑΤΩΝΕΤΑΙ ΣΤΟ ΚΤΙΡΙΟ ΚΑΙ ΑΝΤΙΜΕΤΩΠΙΖΕΤΑΙ ΩΣ ΔΟΜΙΚΟ ΣΤΟΙΧΕΙΟ.

### Οικολογικό Πάρκο Ευρυάλης

Το πάρκο συγκροτείται ως ένα κατεξοχήν «χειροποίητο» τοπίο, με χρήση τοπικών πόρων και στόχο τον περιορισμό του ενεργειακού αποτυπώματος. Εισάγει έναν πυρήνα υψηλού και χαμηλού πρασίνου στον αστικό ιστό, δημιουργώντας διακριτές περιοχές μέσω των φυτεύσεων, όπου αναπτύσσονται αυθόρμητες δραστηριότητες, όπως ο φυτικός λαβύρινθος.

Μια ισχυρή γραμμή κωνοφόρων διατρέχει τον χώρο, κατευθύνοντας το θερινό μελτέμι προς το κέντρο και την παιδική χαρά. Η υψηλή φύτευση λειτουργεί ταυτόχρονα ως οπτικό φίλτρο, ως μέσο προσέλευσης πανίδας και ως παραγωγός ηχητικού περιβάλλοντος μέσω του θροίσματος των φύλλων.

Η διαχείριση εδάφους, ανέμου, φωτός και φυτεύσεων επιδιώκει πλήρη αρμονία με την τοπική οικολογία, ως πράξη απόθεσης στο προϋφιστάμενο «κενό».



Ομάδα τεσσάρων «αστικών κουτιών», κάτω από ενιαίο σκίαστρο, στεγάζει τις βοηθητικές λειτουργίες. Η αυστηρή γεωμετρία τους αντισταθίζεται με την οργανικότητα του τοπίου, ενώ οι ανάγλυφες καμπύλες επιφάνειες των όψεων παραπέμπουν στη φυσική

φθορά του χρόνου. Τα δάπεδα είναι υδατοπερατά, από συμπιεσμένο καβριά με έγχυτα κράσπεδα.

Σήμερα, το πάρκο λειτουργεί ως πεδίο βιωμένης εμπειρίας με υπερτοπική σημασία.

### Αρχαιολογικό Πάρκο Τύμβου Μαραθωνομάχων

Λόγω της έντονης οικολογικής και συμβολικής διάστασης του έργου, επιδιώχθηκε η αποκατάσταση του νοήματος του τόπου μέσω «φυσικών» επεμβάσεων, με βασικό εργαλείο την επαναφορά της βλάστησης.

Ο χειρισμός υπήρξε γηγενής, σε αναλογία με την αρχαία κατασκευή του Τύμβου: μια κωνική έξαρση από χώμα, πέτρες και αυτοφυή χαμηλή βλάστηση. Αντίστοιχα, η επέμβαση βασίστηκε σε χώμα και φυτά, με απόλυτη ακρίβεια στις χαράξεις, ώστε να καθίσταται σαφές ότι πρόκειται για ανθρώπινη πράξη και όχι για τυχαία φυσική διαμόρφωση — στοιχείο που ενισχύει την ιερότητα του τόπου.

Το άδενδρο τμήμα οργανώνεται σε ζώνες παράλληλες προς την ακτογραμμή, υπαινισσόμενες τη φυσική κλίση του εδάφους προς τη θάλασσα. Κάθε ζώνη φυτεύεται με διαφορετικά είδη, παρόμοια με τα αυτοφυή

της περιοχής, με κοινό οριζόντιο ύψος κορυφής. Η έντονη οριζοντιότητα παραπέμπει στο έλος που κάλυπτε το αρχαίο τοπίο της μάχης, ενώ ο Τύμβος αναδεικνύεται μέσα από το οργανωμένο φυσικό περιβάλλον.

Οι κυματοειδείς ζώνες και οι χρωματικές εναλλαγές τους προσδίδουν ρυθμό στη διαδρομή, ενώ οι χαράξεις ενισχύουν την αίσθηση κλίμακας και προσανατολισμού. Έτσι, παρά την κυκλική πορεία γύρω από το μνημείο, ο επισκέπτης διατηρεί σαφή αντίληψη της θέσης του.

Οι αιωνόβιες ελιές διατηρούνται, ενώ νέες φυτεύσεις ακολουθούν τον ίδιο κάναβο, επιτρέποντας τη συνύπαρξη ανθρώπινης και φυσικής ιστορίας.

Οι οπτικές φυγές εισάγουν το στοιχείο της ανακάλυψης: σε επιλεγμένα σημεία, ο Τύμβος αποκαλύπτεται αιφνίδια μέσα από τα ελαιόδεντρα. Η σύνδεση με το ευρύτερο τοπίο κο-

ρυφώνεται στο κύριο σημείο στάσης, όπου το μνημείο προβάλλει με φόντο τον ορεινό αυχένα.

Το περιμετρικό μονοπάτι, από τριμμένο βράχο, τέμνει το οριζόντιο επίπεδο των φυτεύσεων σαν ρωγμή σε αποξηραμένο έλος, ανακαλώντας την αρχική μορφή του τόπου.

Η αποκατάσταση του Τύμβου πραγματοποιείται με ήπιες επιχωματώσεις και συμπληρωματική φύτευση ποωδών ειδών, ώστε να ανακτηθεί η φυσική υφή της επιφάνειας.

Δουλεύοντας με το χώμα —φορέα μνήμης— εργαζόμαστε ουσιαστικά με τον χρόνο. Η φύση, κυρίαρχη, παραμένει σε διαρκή μεταμόρφωση.

Παράλληλα, διατυπώνεται πρόταση για την παραχώρηση του Πάρκου σε άπορους αγρότες, με σκοπό την καλλιέργεια φυτών σύμφωνα με τις χαράξεις της μελέτης.



# SUN & SHADOW

ΣΚΙΑΣΗ - ΑΝΕΣΗ - ΕΝΕΡΓΕΙΑΚΗ ΑΝΑΒΑΘΜΙΣΗ

- >ΕΞΩΤΕΡΙΚΗ ΣΚΙΑΣΗ
- >ΕΣΩΤΕΡΙΚΗ ΣΚΙΑΣΗ
- >ΠΟΡΤΕΣ / ΠΑΡΑΘΥΡΑ / ΓΚΑΡΑΖΟΠΟΡΤΕΣ
- >ΥΠΑΙΘΡΙΟΣ ΧΩΡΟΣ
- >ΠΑΡΑΛΙΑ / ΑΘΛΗΤΙΣΜΟΣ / ΠΑΙΧΝΙΔΙ

[WWW.SUNANDSHADOW.GR](http://WWW.SUNANDSHADOW.GR)

ΕΚΔΙΔΕΤΑΙ ΣΕ ΕΝΤΥΠΗ & ΗΛΕΚΤΡΟΝΙΚΗ ΜΟΡΦΗ, ΣΕ ΤΡΕΙΣ ΕΚΔΟΣΕΙΣ ΤΟ ΧΡΟΝΟ

ΜΕΛΟΣ:



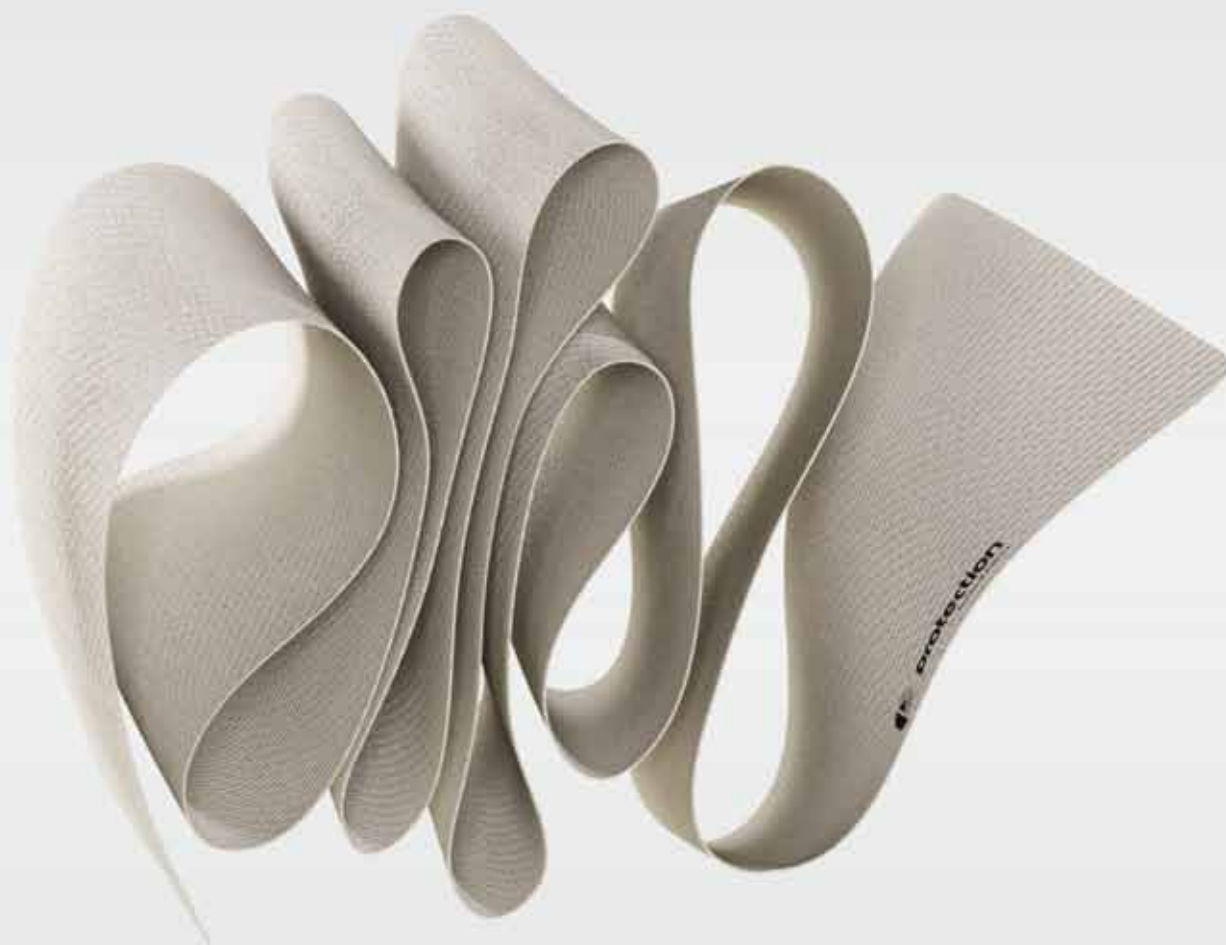
ΝΙΚΟΛΑΟΥ ΑΡΙΣΤΕΙΔΗΣ Α.Β.Ε.Ε.



protection®

65<sup>TH</sup>  
ANNIVERSARY

Engineered to shade.  
Designed to inspire.



Τεχνικά υφάσματα σκίασης υψηλής  
αισθητικής σχεδιασμένα για μέγιστη  
ενεργειακή απόδοση.

VISIT OUR NEW WEBSITE

[www.protection.gr](http://www.protection.gr)

ΑΚΟΛΟΥΘΗΣΤΕ ΜΑΣ

